

EFFETS SOCIAUX ET URBAINS DE LA PROUE



EFFETS INDIVIDUELS

LIEN SOCIAL

Des interactions sociales ont été observées entre différents publics :

- visiteur·euse·s grand public
- acteur·rice·s du quartier
- publics en difficulté
- personnes travaillant sur le site
- bénévoles

Ces échanges ont été constatés :

- dans la vie quotidienne du projet, lors d'évènements grand public, lors d'activités avec des publics dédiés et lors de temps spécifiques organisés pour



favoriser les rencontres entre ces publics

Ces rencontres ont lieu **au moins une fois par mois**.

| *Création d'une bourse d'échange du temps libre.*

SANTÉ

Des changements significatifs dans les conditions physiques, sociales et psychiques des bénéficiaires du projet ont été observées. Certaines personnes ont fait part/ont paru **se sentir mieux dans leurs relations avec les autres et d'une plus grande confiance en eux**

| *Prise de confiance à travers l'engagement au sein de projets, particulièrement de la part de publics jeunes.*

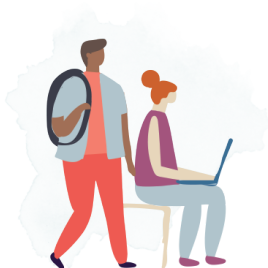


INSERTION PROFESSIONNELLE

Les actions de formation, d'accompagnement à la création d'activité ou à l'emploi ont bénéficiées à 30 personnes et ont permis à certaines personnes :

- **des certificats ou diplômes ont été obtenus**
- **des personnes en difficulté ont participé à d'autres activités sur le site**
- **des personnes en difficulté chez qui vous avez observé une nouvelle confiance**
- **des personnes ont gagné en autonomie**
- **des personnes ou des structures ont été accompagnées**
- **d'obtenir des emplois au sein du lieu**
- **d'obtenir des emplois à l'extérieur du lieu**

| *Aide au développement de plusieurs projets à travers l'incubateur ESS.*



CAPACITÉ À AGIR

Des nouveaux projets ou actions (atelier, évènement, marché, ...) imprévus **portés par une ou des personnes fréquentant le lieu** ont émergés.

| *Pas d'exclusion constatée.*



EFFETS COLLECTIFS





SOLIDARITÉ

Des échanges, dons ou mutualisations de **compétences et espaces** ont été observés entre **acteur·rice·s du quartier et personnes travaillant sur le site**

Co-construction de projets entre entreprises et associations.



RÉSEAU DE PERSONNES

La création de réseaux de personnes **autour d'un projet ou d'une action** a été observée entre **acteur·rice·s du quartier et personnes travaillant sur le site**

Mobilisation de nombreuses structures dans le cadre du Pass'Vac proposé par le CDIJ (programme transversal d'activités pour les jeunes).



SENTIMENT D'INCLUSION OU D'EXCLUSION

Il a été observé que **certaines personnes se sentent faire partie d'un groupe autour du projet**

Jeunes regroupés en coopérative dans le cadre du projet Kpacité.



EFFETS SUR LE QUARTIER ET LE TERRITOIRE

ENTRETIEN DES ESPACES

Le projet a permis d'améliorer l'**accessibilité des espaces à tou.te.s** et la **mixité d'usages**

Le projet a permis d'ouvrir au public un espace historique préalablement fermé.

SERVICES PUBLICS ET DE PROXIMITÉ

Le projet a permis d'améliorer la gestion urbaine par les services des collectivités ou de leurs partenaires (ramassage des ordures, propreté, entretien, sécurité...). Le projet a permis de répondre à des besoins sociaux urgents du territoire **services de proximité**

Accueil des porteuses et porteurs de projets quelque soit le profil ou le niveau d'étude.



INNOVATION PUBLIQUE





La collaboration avec les partenaires publics et privés a permis d'améliorer ou expérimenter de nouveaux modes de faire.

| *Développement d'un intérêt pour de nouvelles méthodes de travail.*