

EFFETS SOCIAUX ET URBAINS DE LA SALLE (TIERS-LIEU EXPÉRIMENTAL)



EFFETS INDIVIDUELS

LIEN SOCIAL

Des interactions sociales ont été observées entre différents publics :

- visiteur·euse·s grand public
- voisin·e·s du quartier
- personnes travaillant sur le site
- bénévoles

Ces échanges ont été constatés dans la vie quotidienne du projet, lors d'activités avec des publics dédiés et lors de temps spécifiques organisés pour favoriser les rencontres entre ces publics.

Ces rencontres ont lieu au moins une fois par mois.



| lors d'atelier ou de concerts.

SANTÉ

Des changements significatifs dans les conditions physiques, sociales et psychiques des bénéficiaires du projet ont été observées. Certaines personnes ont fait part/ont paru :

- **se sentir mieux dans leurs relations avec les autres**
- **d'une plus grande confiance en eux**

| *le lieu a permis à certaines personnes de se remobiliser dans leur envie de créer une activité ou une entreprise.*

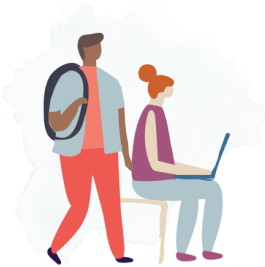


INSERTION PROFESSIONNELLE

Les actions de formation, d'accompagnement à la création d'activité ou à l'emploi ont bénéficiées à 15 personnes et ont permis à certaines personnes :

- **des personnes en difficulté chez qui vous avez observé une nouvelle confiance**
- **des personnes ont gagné en autonomie**
- **des personnes ou des structures ont été accompagnées**
- **d'obtenir des emplois à l'extérieur du lieu**

| *Certaines personnes sont reparties outillées et motivées pour se lancer dans leur création d'activité.*



CAPACITÉ À AGIR

2 nouveaux projets ou actions (atelier, évènement, marché, ...) imprévus **portés par une ou des personnes fréquentant le lieu** ont émergés.

| *Idée de créer un marché de créateurs sur le site, organiser un concert.*



EFFETS COLLECTIFS



SOLIDARITÉ

Des échanges, dons ou mutualisations de **compétences** ont été observés entre :

- **visiteur·euse·s grand public**
- **voisin·e·s du quartier**
- **bénévoles**

Echanges de contacts et mise en réseau sur d'autres acteurs de l'ESS locaux.

RÉSEAU DE PERSONNES

La création de réseaux de personnes **autour d'un besoin commun ou d'une envie** a été observée entre :

- **visiteur·euse·s grand public**
- **voisin·e·s du quartier**
- **bénévoles**

Des personnes se sont rencontrées sur notre lieu et ont eu envie de créer ensemble un projet de territoire.

SENTIMENT D'INCLUSION OU D'EXCLUSION

Il a été observé que **certaines personnes se sentent faire partie d'un groupe autour du projet**

L'appartenance au projet péniche à Moulins est un bel exemple de mobilisation collective.

EGALITE FEMMES/HOMMES

Concernant l'équipe de gestion et animation du lieu et les résident.e.s et les occupant.e.s, **plus de femmes que d'hommes sont présent.e.s.**

Concernant les dirigeants, **moins de femmes que d'hommes sont présent.e.s.**

Concernant les publics, **autant de femmes que d'hommes sont présent.e.s.**

Oui certaines femmes sont moins disponibles sur certains horaires.



EFFETS SUR LE QUARTIER ET LE TERRITOIRE

SERVICES PUBLICS ET DE PROXIMITÉ

Le projet n'a rien changé dans la gestion urbaine des espaces existants par les services des collectivités ou de leurs partenaires (ramassage des ordures, propreté, entretien, sécurité...).





INNOVATION PUBLIQUE

La collaboration avec les partenaires publics et privés n'a pas fait évoluer leurs pratiques professionnelles.