

# EFFETS SOCIAUX ET URBAINS DE LA VERRERIE ARLES

EFFETS  
INDIVIDUELS

+++++

EFFETS  
COLLECTIFS

+++++

EFFETS  
TERRITORIAUX

+++++

*#resocialisation #envie*

*d'apprendre #capacitation #estime de  
soi #curiosité #envie de  
transmettre #réconciliation avec  
l'informatique #bien-être dehors*

*#partage de la*

*gouvernance #mise en commun*

*d'espaces de matériel et de compétences  
#solution bio-déchets #apprendre  
au contact de la nature #cohésion  
de groupe*

## EFFETS INDIVIDUELS

### LIEN SOCIAL

Des interactions sociales ont été observées entre différents publics :

- visiteur·euse·s grand public
- voisin·e·s du quartier
- acteur·rice·s du quartier
- publics en difficulté
- personnes travaillant sur le site
- bénévoles

Ces échanges ont été constatés :

- dans la vie du projet, lors d'évènements grand public, lors d'activités avec des publics dédiés et lors de temps spécifiques organisés pour favoriser les rencontres entre ces publics

Ces rencontres ont lieu .



Ateliers thématiques une fois par semaine, réunions de gouvernance partagée une fois par mois, événements culturels une à deux fois par mois, comité de programmation collectif 6 fois par an, forum citoyen et ouvert une à deux fois par an.

## SANTÉ

Des changements significatifs dans les conditions physiques, sociales et psychiques des bénéficiaires du projet ont été observées. Certaines personnes ont fait part/ont paru :

- en meilleure santé physique ou psychique
- se sentir mieux dans leurs relations avec les autres
- d'une plus grande confiance en eux
- certains personnes se d'une amélioration des conditions de travail
- certains personnes se d'un stress ou de conflits

*impact positif des ateliers pédagogiques avec des collégien.ne.s SEGPA : bien-être, apaisement, estime de soi, découverte de la nature.*

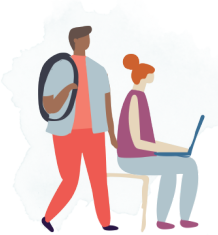


## INSERTION PROFESSIONNELLE

Les actions de formation, d'accompagnement à la création d'activité ou à l'emploi ont bénéficiées à 3 personnes et ont permis à certaines personnes :

- des certificats ou diplômes ont été obtenus
- des personnes en difficulté chez qui vous avez observé une nouvelle confiance
- des personnes ou des structures ont été accompagnées
- d'obtenir des emplois au sein du lieu
- d'obtenir des emplois à l'extérieur du lieu

*Création de micro-entreprises dans le domaine de l'animation et de la formation, embauche d'une salariée suite à un contrat de professionnalisation (licence tiers-lieu).*



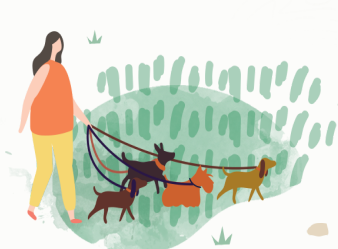
## CAPACITÉ À AGIR

6 nouveaux projets ou actions (atelier, événement, marché, ...) imprévus portés par des bénévoles ou des personnes fréquentant régulièrement le lieu ont émergés.

*agroécologie, bibliothèque d'objets, marché de Noël, activités culturelles et artistiques dans le quartier (dont musiques vivantes) et hors saison sur le territoire.*



## EFFETS COLLECTIFS



SOLIDARITÉ



RÉSEAU DE



SENTIMENT



ÉGALITÉ

Des échanges, dons ou mutualisations de :

- **petits services** et de **compétences** et de **biens** et de **espaces** ont été observés entre :
- **visiteur·euse·s grand public**
- **voisin·e·s du quartier**
- **acteur·rice·s du quartier**
- **publics en difficulté**
- **personnes travaillant sur le site**
- **bénévoles**

*échanges de compétences entre les bénévoles jardiniers, mutualisation de matériel événementiel, mise en place de conventions de réciprocité avec les artistes, artisans, associations et entreprises : mutualisation d'espaces, activités pédagogiques/animations, etc.*

## PERSONNES

La création de réseaux de personnes **autour d'un lieu futur** a été observée entre **acteur·rice·s du quartier**

*Création d'une vaissellerie.*

## D'INCLUSION OU D'EXCLUSION

Il a été observé que **certaines personnes se sentent faire partie d'un groupe autour du projet**

*Projet inclusif voir la déclaration fondatrice du tiers-lieu  
<https://laverreriearles.fr/qui-sommes-nous/>.*

## FEMMES/HOMMES

Concernant l'équipe de gestion et animation du lieu et les dirigeants et les publics, **plus de femmes que d'hommes sont présent.e.s.**

*Part égale.*

## EFFETS SUR LE QUARTIER ET LE TERRITOIRE

### ENTRETIEN DES ESPACES

Le projet a permis d'améliorer :

- **l'attractivité des espaces** et **l'accessibilité des espaces à tou.te.s** et **la mixité d'usages** et **le respect des espaces par les usagers** et **l'attractivité économique**

*Aménagements permettant une mixité d'usages : activités au jardin, activités pédagogiques, culturelles, de convivialité/ implantation permettant des animations sportives pédagogiques (entreprises du quartier).*



## SERVICES PUBLICS ET DE PROXIMITÉ



Le projet n'a rien changé dans la gestion urbaine des espaces existants par les services des collectivités ou de leurs partenaires (ramassage des ordures, propreté, entretien, sécurité...).

Le projet a permis de répondre à des besoins sociaux urgents du territoire :

- **cours du soir, aide aux devoirs, ateliers informatiques**
- **espaces de convivialité ou de rencontres attentifs aux minorités**
- **pratique artistique et culturelle**
- **services de proximité**
- **locaux d'activité**

*Fablab nomade textile / potager collectif / formation transition écologique aux publics éloignés de l'emploi / accueil de matériaux et dons en réemploi / permanences et ateliers conseillère numérique en QPV.*



## **INNOVATION PUBLIQUE**

La collaboration avec les partenaires publics et privés a permis d'améliorer ou expérimenter de nouveaux modes de faire.

*Gouvernance collective pour l'organisation d'un événement de Noël (marché d'artisans, guinguette bio, ateliers créatifs familles).*