

# EFFETS SOCIAUX ET URBAINS DE LAB01



## EFFETS INDIVIDUELS

### LIEN SOCIAL

Des interactions sociales ont été observées entre différents publics :

- visiteur·euse·s grand public
- voisin·e·s du quartier
- acteur·rice·s du quartier
- publics en difficulté
- personnes travaillant sur le site
- bénévoles

Ces échanges ont été constatés dans la vie quotidienne du projet et lors de temps spécifiques organisés pour favoriser les rencontres entre ces publics





Ces rencontres ont lieu **quotidienne et au moins une fois par mois.**

*une journée au LAB01: -Jamel, voisin en création d'entreprise (plomberie) via Chez Accel et voisin du LAB01 est passé fabriquer des plaquettes -Jocelyn, Maker, est venu faire des impressions 3D -Colin, Maker/Créateur d'entreprise - jeune architecte est passé pour une conférence téléphonique avant s. ...*

[Lire la suite](#)

## SANTÉ

Des changements significatifs dans les conditions physiques, sociales et psychiques des bénéficiaires du projet ont été observées. Certaines personnes ont fait part/ont paru **se sentir mieux dans leurs relations avec les autres et d'une plus grande confiance en eux**



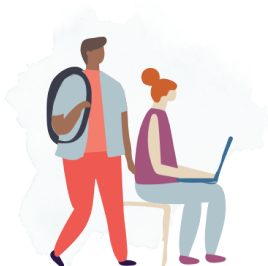
*Claire, architecte, trouve auprès des coworkers le soutien pour oser affirmer une présence en ligne. Rémi, en post burn out dans son entreprise, trouve l'inspiration et le soutien pour lancer une recyclerie, il est aujourd'hui directeur d'une structure qui emploie plus de 12 personnes. Olivier, ingé ...*

[Lire la suite](#)

## INSERTION PROFESSIONNELLE

Les actions de formation, d'accompagnement à la création d'activité ou à l'emploi ont bénéficiées à 25 personnes et ont permis à certaines personnes :

- **des personnes en difficulté ont participé à d'autres activités sur le site**
- **des personnes en difficulté chez qui vous avez observé une nouvelle confiance**
- **des personnes ont gagné en autonomie**
- **des personnes ou des structures ont été accompagnées**
- **d'obtenir des emplois au sein du lieu**
- **d'obtenir des emplois à l'extérieur du lieu**



*Une entreprise spécialisée AI s'est créé grâce à la rencontre de deux personnes au lab01, elle embauche plus de 5 personnes aujourd'hui. Une voisine lance son activité de pâtisserie et trouve de l'aide au lab pour goûter ses gâteaux et la conseiller sur son modèle économique.....*

## CAPACITÉ À AGIR

50/an? très difficile à estimer... la moitié à peu près des actions sont initiées par les contributeurs (usagers, bénévoles, etc...) nouveaux projets ou actions (atelier, événement, marché, ...) imprévus **portés par une ou des personnes fréquentant le lieu** ont émergés.



*ateliers ou formations dans la salle de réunion, événements collectifs type festival, projet collectif de makers au fab lab, gros projet immobilier entre deux*

## EFFETS COLLECTIFS



### SOLIDARITÉ

Des échanges, dons ou mutualisations de **compétences** ont été observés entre :

- **visiteur·euse·s grand public**
- **voisin·e·s du quartier**
- **acteur·rice·s du quartier**
- **publics en difficulté**
- **personnes travaillant sur le site**
- **bénévoles**

*-Les Hubs de mobilité, by PIM Mobility et CCPA, cette jeune start up a pu bénéficier des équipements, réseau et conseil du LAB01 et de sa communauté pour préparer, tester et développer son*

### RÉSEAU DE PERSONNES

La création de réseaux de personnes **autour d'une thématique** a été observée entre :

- **acteur·rice·s du quartier**
- **personnes travaillant sur le site**
- **bénévoles**

*les makers qui se réunissent le mercredi, la communauté des coworkers qui échangent même avec "les anciens", des projets collectifs, des communautés d'intérêt autour de nouvelles technologies, par exemple le scan 3D,.....*

### SENTIMENT D'INCLUSION OU D'EXCLUSION

Il a été observé que **certaines personnes se sont fédérés autour du lieu**

*je ne suis pas sûre de comprendre comment répondre.*

### ÉGALITÉ FEMMES/HOMMES

Concernant l'équipe de gestion et animation du lieu et les résident.e.s et les occupant.e.s, **autant de femmes que d'hommes sont présent.e.s.**

Concernant les dirigeants et les publics, **moins de femmes que d'hommes sont présent.e.s.**

*les événements plus techniques et entreprises attirent pur l'instant plus de d'hommes que de femmes.*

produit. Tri  
Plastique un jeu  
ludique et éducatif  
pour sensibiliser les  
enfants: POC créée  
en 1 après midi: d. ...  
[Lire la suite](#)



## EFFETS SUR LE QUARTIER ET LE TERRITOIRE



### SERVICES PUBLICS ET DE PROXIMITÉ

Le projet n'a rien changé dans la gestion urbaine des espaces existants par les services des collectivités ou de leurs partenaires (ramassage des ordures, propreté, entretien, sécurité...).

| .



### INNOVATION PUBLIQUE

La collaboration avec les partenaires publics et privés a permis d'améliorer ou expérimenter de nouveaux modes de faire.

*des chefs d'entreprises ou directeurs qui veulent créer des Tiers Lieux dans leur entreprise - des découverte de nouveaux modes de travail, par exemple le temps partagé ont permis a des start up de se développer.*