

EFFETS SOCIAUX ET URBAINS DE LAB'ECOSO



EFFETS INDIVIDUELS

LIEN SOCIAL

Des interactions sociales ont été observées entre différents publics :

- acteur·rice·s du quartier
- publics en difficulté
- voisin·e·s du quartier
- visiteur·euse·s grand public
- bénévoles

Ces échanges ont été constatés :

- lors d'évènements grand public, lors d'activités avec des publics dédiés et dans la vie du projet



Ces rencontres ont lieu .

Le Labothèque Show = rencontre de testeurs de métiers & habitants du territoire.

SANTÉ

Des changements significatifs dans les conditions physiques, sociales et psychiques des bénéficiaires du projet ont été observées. Certaines personnes ont fait part/ont paru **se sentir mieux dans leurs relations avec les autres et en meilleure santé physique ou psychique**

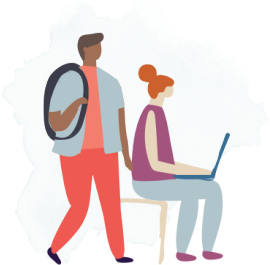
Remobilisation des personnes & pouvoir d'agir toujours avec notre exemple Labothèque (dispositif de formation innovant).



INSERTION PROFESSIONNELLE

Les actions de formation, d'accompagnement à la création d'activité ou à l'emploi ont bénéficiées à 70 personnes et ont permis à certaines personnes **des personnes en difficulté chez qui vous avez observé une nouvelle confiance et des personnes ou des structures ont été accompagnées**

Création de micro entreprise après l'expérience Labothèque.



CAPACITÉ À AGIR

4 nouveaux projets ou actions (atelier, évènement, marché, ...) imprévus **portés par des bénévoles ou des personnes fréquentant régulièrement le lieu** ont émergés.

Atelier herboriste.



EFFETS COLLECTIFS



SOLIDARITÉ



RÉSEAU DE PERSONNES



SENTIMENT

Des échanges, dons ou mutualisations de **biens et espaces** ont été observés entre :

- **voisin·e·s du quartier**
- **acteur·rice·s du quartier**
- **personnes travaillant sur le site**
- **bénévoles**

Dons & récupération de mobilier.

La création de réseaux de personnes **autour d'un projet ou d'une action** a été observée entre **bénévoles et voisin·e·s du quartier**

Groupe whatsapp "Les potes du Lab'EcoSo" 94 membres dont un noyau dur de 10 "bénévoles".

D'INCLUSION OU D'EXCLUSION

Il a été observé que **certaines personnes se sentent faire partie d'un groupe autour du projet**

Il ne me semble pas que certaine personne puissent se sentir exclue...



EFFETS SUR LE QUARTIER ET LE TERRITOIRE



SERVICES PUBLICS ET DE PROXIMITÉ

Le projet n'a rien changé dans la gestion urbaine des espaces existants par les services des collectivités ou de leurs partenaires (ramassage des ordures, propreté, entretien, sécurité...).

| .



INNOVATION PUBLIQUE

La collaboration avec les partenaires publics et privés n'a pas fait évoluer leurs pratiques professionnelles.