

# EFFETS SOCIAUX ET URBAINS DE LE 3ÈME LIEU, ESPACE DE COOPÉRATION

ÉCOCITOYENNE  
*#Lien social*

*intergénérationnel*

EFFETS  
INDIVIDUELS

+++++

*#Implication écocitoyenne #Une place  
pour tous #Partage de  
compétences #Expérimentations  
collectives #Vers moins d'impact*

EFFETS  
TERRITORIAUX

+++++

*environnemental #Implication*

EFFETS  
COLLECTIFS

++++

*de nombreux bénévoles  
de tous âges #inclusion sociale*

*#gouvernance partagée #éducation  
populaires #méthodes actives*

*#Résilience collective*

## EFFETS INDIVIDUELS

### LIEN SOCIAL

Des interactions sociales ont été observées entre différents publics :

- visiteur·euse·s grand public
- acteur·rice·s du quartier
- publics en difficulté
- bénévoles
- personnes travaillant sur le site

Ces échanges ont été constatés :





- dans la vie du projet, lors d'événements grand public, lors d'activités avec des publics dédiés et lors de temps spécifiques organisés pour favoriser les rencontres entre ces publics

Ces rencontres ont lieu .

*-Tous les mardis des bénévoles et des visiteurs se retrouvent pour ranger l'espace recycleur, boient un thé, papoté, avancer des projets couture individuel et collectifs -Des acteurs de l'accompagnement ESS donnent RDV à des porteurs de projets dans nos locaux -des conseillers CAF, des psychologues*

...

[Lire la suite](#)

## SANTÉ

Des changements significatifs dans les conditions physiques, sociales et psychiques des bénéficiaires du projet ont été observées. Certaines personnes ont fait part/ont paru :

- en meilleure santé physique ou psychique
- se sentir mieux dans leurs relations avec les autres
- d'une plus grande confiance en eux
- certains personnes se d'une amélioration des conditions de travail
- certains personnes se d'un inconfort
- certains personnes se d'un stress ou de conflits

*-Une personne se rend chaque jour dans nos locaux...pour "papoter" -des bénévoles sont devenues amies et s'entraident -toutes les personnes partagent leur bon accueil et reviennent après leur première visite...*

## INSERTION PROFESSIONNELLE

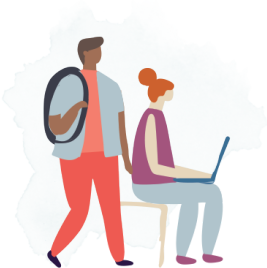
Les actions de formation, d'accompagnement à la création d'activité ou à l'emploi ont bénéficiées à 8 personnes et ont permis à certaines personnes **des personnes en difficulté chez qui vous avez observé une nouvelle confiance**

*-des personnes qui ne connaissaient pas le monde associatif, ont trouvé leur place, se sentent aujourd'hui capable de parler en public, d'animer un atelier, de donner leurs idées, d'être candidat pour intégrer la gouvernance...*

## CAPACITÉ À AGIR

Tous car c'est un projet porté par les habitants, adhérents, participants nouveaux projets ou actions (atelier, événement, marché, ...) imprévus **portés par des bénévoles ou des personnes fréquentant régulièrement le lieu** ont émergés.

*Toute la programmation événementielle, le jardin partagé, le groupement d'achat solidaire, la création de jeux par les ados...*



# EFFETS COLLECTIFS



## SOLIDARITÉ

Des échanges, dons ou mutualisations de :

- **petits services** et de **compétences** et de **biens** et de **espaces** ont été observés entre :
- **voisin·e·s du quartier**
- **acteur·rice·s du quartier**
- **publics en difficulté**
- **personnes travaillant sur le site**
- **bénévoles**

-Partages d'expériences lors d'atelier ou de causeries - covoiturage pour et hors des activités de la structure - coup de pouce solidaire au sein du groupement d'achats - groupe



## RÉSEAU DE PERSONNES

La création de réseaux de personnes **autour d'une thématique** a été observée entre :

- **voisin·e·s du quartier**
- **acteur·rice·s du quartier**
- **publics en difficulté**
- **bénévoles**

Projets couture, fabrication d'une station autoréparation de vélo, d'un séchoir solaire, de "trop plein de potagers", de bon plan pour les sorties, acteurs de solidarité locale autour de situation de famille en grande précarité, organisation d'un



## SENTIMENT D'INCLUSION OU D'EXCLUSION

Il a été observé que **certaines personnes se sentent faire partie d'un groupe autour du projet**

Manque d'information locale auprès des personnes non sensibilisées, la structure n'est pas reconnue comme un/des services par les collectivités territoriales qui ne l'incluent pas dans la présentation des acteurs locaux pouvant apporter une réponse complémentaire aux besoins des habitants.



## ÉGALITÉ FEMMES/HOMMES

Concernant l'équipe de gestion et animation du lieu et les dirigeants et les publics, **plus de femmes que d'hommes sont présent.e.s.**

*Il y a plus de femmes en couture et plus d'homme en bricolage. Ce sont les deux activités où l'on distingue une grande disparité.*

un atelier -groupe  
de soutien tricot,  
de demande d'aide,  
de don/besoin en  
récup...

événement pour la  
paix avec la Mairie...

## EFFETS SUR LE QUARTIER ET LE TERRITOIRE

### ENTRETIEN DES ESPACES

Le projet a permis d'améliorer l'**accessibilité des espaces à tou.te.s** et le respect des espaces par les usagers

*-Sollicitation par les techniciens de l'EPCI pour les concertations publiques, la mobilisation citoyenne sur les enjeux environnementaux -création d'un jardin partagé au sein de l'EPADH -apprentissage de la communication non-violente pour répondre à des besoins de propreté de l'espace public -initiati.*

...

[Lire la suite](#)



### SERVICES PUBLICS ET DE PROXIMITÉ

Le projet n'a pas modifié la gestion urbaine par les services des collectivités ou de leurs partenaires (ramassage des ordures, propreté, entretien, sécurité...), les nouveaux espaces ne sont pas nettoyés, entretenus, sécurisés.

Le projet a permis de répondre à des besoins sociaux urgents du territoire :

- **services de proximité**
- **espaces de convivialité ou de rencontres attentifs aux minorités**
- **locaux d'activité**
- **pratique artistique et culturelle**

*Création d'un espace recycleur, d'un espace convivial, d'un jardin partagé, d'un espace d'implication écocitoyenne, d'un espace d'insertion (stages, services civiques, mission d'intérêt général...), d'un espace de projet pour les habitants.*



### INNOVATION PUBLIQUE

La collaboration avec les partenaires publics et privés n'a pas fait évoluer leurs pratiques professionnelles.



