

EFFETS SOCIAUX ET URBAINS DE LE 50



EFFETS INDIVIDUELS

LIEN SOCIAL

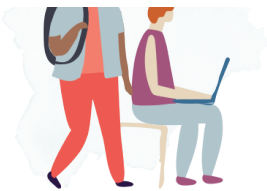
Des interactions sociales ont été observées entre différents publics **voisin·e·s du quartier et personnes travaillant sur le site** Ces échanges ont été constatés **lors d'activités avec des publics dédiés**

Ces rencontres ont lieu **de manière ponctuelle.**

| *Pass.*

INSERTION PROFESSIONNELLE





Les actions de formation, d'accompagnement à la création d'activité ou à l'emploi ont bénéficiées à 10 personnes et ont permis à certaines personnes **des personnes ont gagné en autonomie**

| *Autonomisation.*



CAPACITÉ À AGIR

2 nouveaux projets ou actions (atelier, évènement, marché, ...) imprévus **portés par des résident.e.s** ont émergés.

| *Pass.*

EFFETS COLLECTIFS



SOLIDARITÉ

Des échanges, dons ou mutualisations de **petits services et compétences** ont été observés entre **voisin.e.s du quartier et publics en difficulté**

| *Pass.*



RÉSEAU DE PERSONNES

La création de réseaux de personnes **autour d'un projet ou d'une action** a été observée entre **voisin.e.s du quartier**

| *Pass.*



ÉGALITÉ FEMMES/HOMMES

Concernant l'équipe de gestion et animation du lieu et les dirigeants et les résident.e.s et les occupant.e.s et les publics, **plus de femmes que d'hommes** sont présent.e.s.

| *Pass.*

EFFETS SUR LE QUARTIER ET LE TERRITOIRE



ENTRETIEN DES ESPACES

Le projet a engendré

| *Pass.*



SERVICES PUBLICS ET DE PROXIMITÉ

Le projet a créé une surcharge de travail et/ou n'avait pas été anticipé par les services des collectivités ou de leurs partenaires (ramassage des ordures, propreté, entretien, sécurité...) mais ils se sont réorganisés.

| .



INNOVATION PUBLIQUE

La collaboration avec les partenaires publics et privés a permis d'améliorer ou expérimenter de nouveaux modes de faire mais cela a été difficile à mettre en oeuvre (surcharge de travail, réorganisation).

| *Pass.*