

Ces rencontres ont lieu **quotidienne et ponctuelle**.

Les interactions sont nombreuses en raison de l'activité du café, des soirées avec les food trucks et lors des événements culturels. Des personnes âgées passent l'après-midi pour échanger avec les services civiques.



CAPACITÉ À AGIR

3 nouveaux projets ou actions (atelier, événement, marché, ...) imprévus **portés par des bénévoles** ont émergés.

projet valorisation des producteurs locaux; sur les liens produits par la valorisation des artistes locaux.

EFFETS COLLECTIFS



SOLIDARITÉ

Des échanges, dons ou mutualisations de **petits services et biens** ont été observés entre :

- **voisin·e-s du quartier**
- **acteur·rice-s du quartier**
- **bénévoles**

prêt de matériels de bricolage; échange de coups de main.



RÉSEAU DE PERSONNES

La création de réseaux de personnes **autour d'un projet ou d'une action** a été observée entre **voisin·e-s du quartier et bénévoles**

Projet alimentaire.



SENTIMENT D'INCLUSION OU D'EXCLUSION

Il a été observé que **certaines personnes se sont fédérés autour du lieu**

La programmation culturelle et l'épicerie avec le référencement des producteurs locaux.

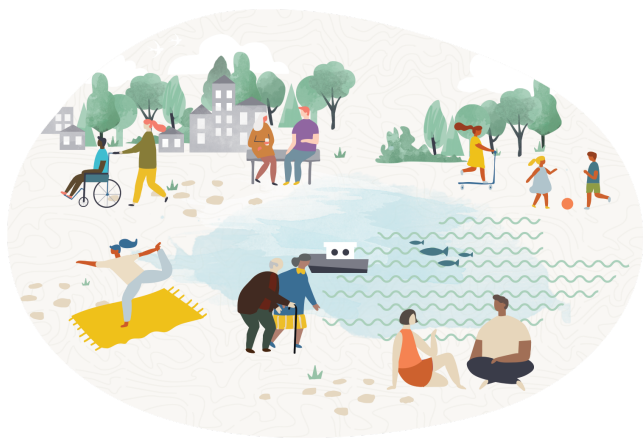
EFFETS SUR LE QUARTIER ET LE TERRITOIRE

ENTRETIEN DES ESPACES

Le projet a permis d'améliorer :

- l'attractivité des espaces et la mixité d'usages et le respect des espaces par les usagers

Les nouveaux habitants citent le café citoyen dans leur décision de vouloir s'installer dans le village.



SERVICES PUBLICS ET DE PROXIMITÉ

Le projet n'a rien changé dans la gestion urbaine des espaces existants par les services des collectivités ou de leurs partenaires (ramassage des ordures, propreté, entretien, sécurité...).

| .



INNOVATION PUBLIQUE

La collaboration avec les partenaires publics et privés n'a pas fait évoluer leurs pratiques professionnelles.

