

Ces rencontres ont lieu **au moins une fois par mois.**

| *(belles) et parfois improbables rencontres.*

SANTÉ

Des changements significatifs dans les conditions physiques, sociales et psychiques des bénéficiaires du projet ont été observées. Certaines personnes ont fait part/ont paru **se sentir mieux dans leurs relations avec les autres et d'une plus grande confiance en eux**

| *Plus grande ouverture aux autres, reprise de confiance en soi, envie de s'investir dans des projets collectifs.*

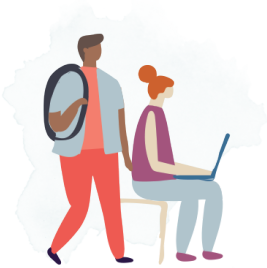


INSERTION PROFESSIONNELLE

Les actions de formation, d'accompagnement à la création d'activité ou à l'emploi ont bénéficiées à 1000 personnes et ont permis à certaines personnes :

- **des personnes en difficulté ont participé à d'autres activités sur le site**
- **des personnes en difficulté chez qui vous avez observé une nouvelle confiance**
- **des personnes ont gagné en autonomie**
- **des personnes ou des structures ont été accompagnées**
- **d'obtenir des emplois à l'extérieur du lieu**

| *Lancement d'activité/ de projets : citronnade et machine à TiPunch, barges solaires, accordéon, myciculture.*



CAPACITÉ À AGIR

Des nouveaux projets ou actions (atelier, évènement, marché, ...) imprévus **portés par une ou des personnes fréquentant le lieu** ont émergés.

| *Projet myciculture, herbier des plantes sauvages.*



EFFETS COLLECTIFS





SOLIDARITÉ

Des échanges, dons ou mutualisations de **petits services et biens** ont été observés entre :

- **voisin·e·s du quartier**
- **personnes travaillant sur le site**
- **bénévoles**

| *Plants, graines, repas.*

RÉSEAU DE PERSONNES

La création de réseaux de personnes **autour d'un projet ou**

d'une action a été observée entre :

- **voisin·e·s du quartier**
- **publics en difficulté**
- **personnes travaillant sur le site**
- **bénévoles**

| *Création de groupes sur WhatsApp, organisation et participation à des événements hors accompagnement.*

SENTIMENT D'INCLUSION OU D'EXCLUSION

Il a été observé que **certaines personnes se sentent faire partie d'un groupe** autour du projet

| *Les jardins partagés.*



EFFETS SUR LE QUARTIER ET LE TERRITOIRE

ENTRETIEN DES ESPACES

Le projet a permis d'améliorer :

- **l'attractivité des espaces** et la **mixité d'usages** et le **respect des espaces par les usagers**

| *Peu de mégots par terre, aucune dégradation.*



SERVICES PUBLICS ET DE PROXIMITÉ

Le projet n'a rien changé dans la gestion urbaine des espaces existants par les services des collectivités ou de leurs partenaires (ramassage des ordures, propreté, entretien, sécurité...).

| .



INNOVATION PUBLIQUE

La collaboration avec les partenaires publics et privés a permis d'améliorer ou expérimenter de nouveaux modes de faire.

| *Relations basées sur la confiance.*

