





## favoriser les rencontres entre ces publics

Ces rencontres ont lieu **au quotidien**.

*Tous les jours, les associations invitées dans le cadre de la programmation ou de la mise à disposition d'espaces, rencontrent leurs publics et parfois recrutent des bénévoles, trouvent des partenaires qui leur apportent des solutions. De nombreux artistes nouent des collaborations.*

## SANTÉ

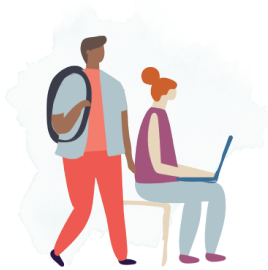
Des changements significatifs dans les conditions physiques, sociales et psychiques des bénéficiaires du projet ont été observées. Certaines personnes ont fait part/ont paru **en meilleure santé physique ou psychique et se sentir mieux dans leurs relations avec les autres**



*Les participant-es au ateliers de couture de protection hygiénique organisés avec Soie Rouge, disent se sentir vraiment utiles : femmes et hommes !.*

## INSERTION PROFESSIONNELLE

Les actions de formation, d'accompagnement à la création d'activité ou à l'emploi ont bénéficiées à 90 personnes et ont permis à certaines personnes **des personnes ou des structures ont été accompagnées**



*Chaque mois, le Pavillon des Canaux accueille la Formation "Créer et concevoir un projet de tiers-lieu culturel" : les apprenant-es visitent le lieu et rencontrent les porteur-ses du projet.*

## CAPACITÉ À AGIR

10 nouveaux projets ou actions (atelier, évènement, marché, ...) imprévus **portés par une ou des personnes fréquentant le lieu** ont émergés.



*Exposition photo par une photographe résident à Stalingrad, qui souhaitait exposer ses clichés du 19ème pendant le confinement Une cliente a testé son concept de commerce autour des menstruations en montant un Pop-up store dans un espace du Pavillon.*

# EFFETS COLLECTIFS





## RÉSEAU DE PERSONNES

La création de réseaux de personnes **autour d'un projet ou d'une action** a été observée entre **acteur·rice·s du quartier**

*Communauté Pop Meufs : associations, artistes, libraires....*

## SENTIMENT D'INCLUSION OU D'EXCLUSION

Il a été observé que **certaines personnes se sont fédérés autour du lieu**

*En septembre 2021, l'équipe du lieu a organisé une grande fête ouverte au public pour célébrer tous les talents du Pavillon : la Bamboche. Un succès pour les visiteur·ses, le quartier et l'équipe.*

## ÉGALITÉ FEMMES/HOMMES

Concernant l'équipe de gestion et animation du lieu et les dirigeants, **autant de femmes que d'hommes sont présent.e.s.**

Concernant les résident.e.s et les occupant.e.s et les publics, **plus de femmes que d'hommes sont présent.e.s.**

*Rien de notable.*

## EFFETS SUR LE QUARTIER ET LE TERRITOIRE

### ENTRETIEN DES ESPACES

Le projet a permis d'améliorer :

- **l'attractivité des espaces** et **l'accessibilité des espaces à tou.te.s** et **la mixité d'usages** et **le respect des espaces par les usagers**

*les élu·es locaux viennent régulièrement apporter leur soutien au projet, témoignant de ses apports pour le quartier.*

### SERVICES PUBLICS ET DE PROXIMITÉ

Le projet a permis d'améliorer la gestion urbaine par les services des collectivités ou de leurs partenaires (ramassage des ordures, propreté, entretien, sécurité...).





## **INNOVATION PUBLIQUE**

La collaboration avec les partenaires publics et privés n'a pas fait évoluer leurs pratiques professionnelles.