

EFFETS SOCIAUX ET URBAINS DE LE POINT H^UT, LIEU DE CRÉATION URBAINE



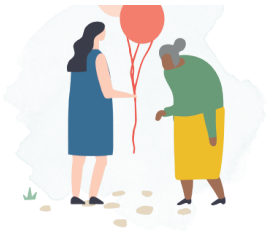
EFFETS INDIVIDUELS

LIEN SOCIAL

Des interactions sociales ont été observées entre différents publics :

- visiteur·euse·s grand public
- voisin·e·s du quartier
- acteur·rice·s du quartier
- publics en difficulté
- personnes travaillant sur le site
- bénévoles





Ces échanges ont été constatés :

- dans la vie quotidienne du projet, lors d'évènements grand public, lors d'activités avec des publics dédiés et lors de temps spécifiques organisés pour favoriser les rencontres entre ces publics

Ces rencontres ont lieu **au quotidien**.

Le lieu héberge de nombreuses personnes qui invitent à l'occasion de leur activité professionnelle ou quotidienne d'autres personnes sur le site. Le déjeuner de midi autour d'une grande même table, le café, sont autant de moment permettant la rencontre entre plusieurs milieux professionnels, artistiques

...

[Lire la suite](#)

SANTÉ

Des changements significatifs dans les conditions physiques, sociales et psychiques des bénéficiaires du projet ont été observées. Certaines personnes ont fait part/ont paru :

- en meilleure santé physique ou psychique
- se sentir mieux dans leurs relations avec les autres
- d'une plus grande confiance en eux

La dimension conviviale du lieux permet la rencontre et la réalisation de projets variés et un confort certain chez les visiteurs. A titre d'exemple, l'artiste plasticien Sammy Engrammer est souvent présent pour travailler sur ses projets en raison de l'accueil sur le lieu.

INSERTION PROFESSIONNELLE

Les actions de formation, d'accompagnement à la création d'activité ou à l'emploi ont bénéficiées à 60 personnes et ont permis à certaines personnes :

- des personnes ou des structures ont été accompagnées
- d'obtenir des emplois au sein du lieu
- d'obtenir des emplois à l'extérieur du lieu

Le pôle de compétence est un espace de travail partagé où sont accueilli plusieurs professionnels travaillant à la rencontre des démarches artistiques et de la ville. Le POLAU-pôle arts & urbanisme est une structure ressource pour eux. Il les accompagne dans leur structuration ou sur leurs projets, ...

[Lire la suite](#)

CAPACITÉ À AGIR

Des nouveaux projets ou actions (atelier, évènement, marché, ...) imprévus portés par une ou des personnes fréquentant le lieu ont émergés.





L'ensemble des personnes fréquentant le site trouve son endroit de participation et les interactions entre eux peuvent parfois être conflictuelles sans pour autant que cela ne conduise à quelque sorte d'exclusion que ce soit. La table commune au déjeuner facilite la résolution et l'apaisement des co. ...
[Lire la suite](#)

EFFETS COLLECTIFS



SOLIDARITÉ

Des échanges, dons ou mutualisations de :

- **petits services** et de **compétences** et de **biens** et de **espaces** ont été observés entre :
- **visiteur·euse·s grand public**
- **acteur·rice·s du quartier**
- **publics en difficulté**
- **personnes travaillant sur le site**
- **bénévoles**

Le POLAU met régulièrement à disposition des espaces au Point H[^]UT ainsi que des matériels



RÉSEAU DE PERSONNES

La création de réseaux de personnes **autour d'un projet ou d'une action** a été observée entre :

- **visiteur·euse·s grand public**
- **voisin·e·s du quartier**
- **acteur·rice·s du quartier**
- **publics en difficulté**
- **personnes travaillant sur le site**
- **bénévoles**

Le directeur de la Mission Val de Loire, Bruno Marmioli, rencontre l'artiste



SENTIMENT D'INCLUSION OU D'EXCLUSION

Il a été observé que **certaines personnes se sentent faire partie d'un groupe autour du projet**

Au Point H[^]UT, tous les visiteurs accueillent et sont accueillis de manière conviviale et participe de l'entretien du lieu, du rangement et du recensement des dysfonctionnements, manques et petits travaux.



ÉGALITÉ FEMMES/HOMMES

Concernant l'équipe de gestion et animation du lieu et les résident.e.s et les occupant.e.s, **plus de femmes que d'hommes sont présent.e.s.**

Concernant les dirigeants et les publics, **autant de femmes que d'hommes sont présent.e.s.**

| Pas de variation perçue.

matériels professionnels (lumières, son, outils) à destinations du tissu associatif, culturel et économique local. Il accueille également à déjeuner la banque alimentaire, les associations LGBTI, pour les accompagner da ...

[Lire la suite](#)

plasticien Stefan Shankland au cours d'un déjeuner au Point H^AUT. Ils entament désormais une collaboration autour d'enjeux de paysage sur les bords de Loire.

EFFETS SUR LE QUARTIER ET LE TERRITOIRE

ENTRETIEN DES ESPACES

Le projet a permis d'améliorer l'attractivité des espaces et la mixité d'usages

Suite à la réhabilitation du Point H^AUT, ancien hangar de stockage pour les huiles Lessieur situé dans une zone industrielle, un magasin de location / vente de produit son/vidéo/spectacle s'est installé en face, un centre d'escalade également. S'agissant du lieu en lui même, le projet a permis de so. ...

[Lire la suite](#)



SERVICES PUBLICS ET DE PROXIMITÉ

Le projet a permis d'améliorer la gestion urbaine par les services des collectivités ou de leurs partenaires (ramassage des ordures, propreté, entretien, sécurité...).





INNOVATION PUBLIQUE

La collaboration avec les partenaires publics et privés a permis d'améliorer ou expérimenter de nouveaux modes de faire.

Le projet ÈRE21 porté par le POLAU a su changer la façon dont la collectivité produit un projet urbain. Le Point H^UT a su jouer un rôle d'accueil, de réunion et d'atelier pour co-construire un projet urbain avec la Ville de Tours.