

# EFFETS SOCIAUX ET URBAINS DE LE REPAIRS



## EFFETS INDIVIDUELS

### LIEN SOCIAL

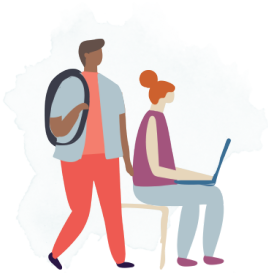
Des interactions sociales ont été observées entre différents publics :

- acteur·rice·s du quartier
- visiteur·euse·s grand public
- bénévoles

Ces échanges ont été constatés lors d'activités avec des publics dédiés et lors de temps spécifiques organisés pour favoriser les rencontres entre ces publics  
Ces rencontres ont lieu .

*atelier "recherche de stage" dirigé aux collégiens de 3e ou lycéens en BTS,  
animé par l'équipe du RePairs.*





## INSERTION PROFESSIONNELLE

Les actions de formation, d'accompagnement à la création d'activité ou à l'emploi ont bénéficiées à 20 personnes et ont permis à certaines personnes **des personnes en difficulté chez qui vous avez observé une nouvelle confiance**

| *une jeune en BTS qui a trouvé un stage.*



## CAPACITÉ À AGIR

Des nouveaux projets ou actions (atelier, évènement, marché, ...) imprévus **non** ont émergés.

| -.

## EFFETS COLLECTIFS



### RÉSEAU DE PERSONNES

La création de réseaux de personnes **autour d'un projet ou d'une action** a été observée entre **bénévoles**

| *2 bénévoles qui participent au programme de mentorat.*

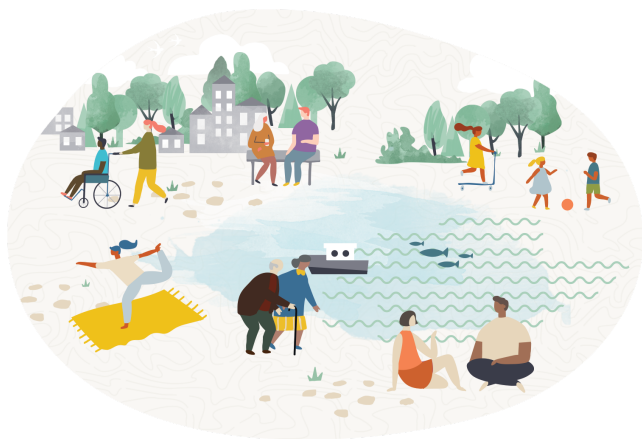


### SENTIMENT D'INCLUSION OU D'EXCLUSION

Il a été observé que **certaines personnes se sentent faire partie d'un groupe autour du projet**

| -.

# EFFETS SUR LE QUARTIER ET LE TERRITOIRE



## SERVICES PUBLICS ET DE PROXIMITÉ

Le projet n'a rien changé dans la gestion urbaine des espaces existants par les services des collectivités ou de leurs partenaires (ramassage des ordures, propreté, entretien, sécurité...).

Le projet a permis de répondre à des besoins sociaux urgents du territoire **cours du soir, aide aux devoirs, ateliers informatiques et espaces de convivialité ou de rencontres attentifs aux minorités**



*besoin d'aide aux devoirs et d'orientation pour les collégiens et lycéens du quartier.*

## INNOVATION PUBLIQUE

La collaboration avec les partenaires publics et privés a permis d'améliorer ou expérimenter de nouveaux modes de faire.

*émergence de projets en commun avec les acteurs du quartier (ex.: projet de marrainage des jeunes filles du quartier).*

