

# EFFETS SOCIAUX ET URBAINS DE LE TILIA, CAFÉ ASSOCIATIF DES TILLEULS

EFFETS  
INDIVIDUELS

+++++

*#Sortie de l'isolement*

*#Prise de confiance #Pratique d'une  
activité physique #Création*

*de lien dans le quartier*

EFFETS  
TERRITORIAUX

+++++

EFFETS  
COLLECTIFS

+++++

*#Gouvernance collective #Lutte contre  
l'isolement*

## EFFETS INDIVIDUELS

### LIEN SOCIAL

Des interactions sociales ont été observées entre différents publics :

- visiteur·euse·s grand public
- voisin·e·s du quartier
- acteur·rice·s du quartier
- publics en difficulté
- personnes travaillant sur le site
- bénévoles

Ces échanges ont été constatés dans la vie du projet, lors d'activités avec des publics dédiés et lors de temps spécifiques organisés pour favoriser les





## rencontres entre ces publics.

Ces rencontres ont lieu .

*Le Tilia est un lieu de convivialité dans lequel peuvent se réunir les travailleur.euse.s et habitant.e.s du quartier des Tilleuls, notamment le vendredi midi lors du marché. Les commerçant.e.s et les habitant.e.s partagent alors un repas, un café ou un thé !.*

## SANTÉ

Des changements significatifs dans les conditions physiques, sociales et psychiques des bénéficiaires du projet ont été observées. Certaines personnes ont fait part/ont paru :

- **en meilleure santé physique ou psychique**
- **se sentir mieux dans leurs relations avec les autres**
- **d'une plus grande confiance en eux**
- **certaines personnes se d'un stress ou de conflits**
- **certaines personnes se d'un inconfort**



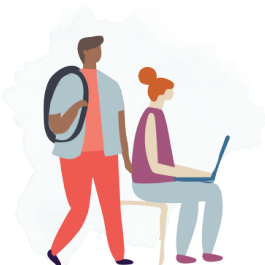
*Chaque semaine, plusieurs personnes isolées et en situation de grande précarité viennent prendre un thé chaud et discuter avec les salariées et bénévoles du Tilia.*

## INSERTION PROFESSIONNELLE

Les actions de formation, d'accompagnement à la création d'activité ou à l'emploi ont bénéficiées à 30 personnes et ont permis à certaines personnes :

- **De se rapprocher des services compétents, de découvrir l'action du pôle insertion du département et d'entamer des démarches**

*Le Tilia a accueilli le département pour des ateliers d'insertion professionnelle. L'objectif était pour les services départementaux de se rapprocher des personnes éloignées de l'emploi et des différents services d'insertion.*



## CAPACITÉ À AGIR

Des dizaines de nouveaux projets ou actions (atelier, évènement, marché, ...) imprévus **portés par des bénévoles ou des personnes fréquentant régulièrement le lieu** ont émergés.

*C'est en fait toute la programmation du Tilia qui est élaborée des initiatives de ses adhérents ! Par exemple, notre bénévole Julie avait proposé d'organiser une projection pour la cérémonie d'ouverture des Jeux Olympiques pour les habitant.e.s du quartier et nous l'avons fait !.*



# EFFETS COLLECTIFS



## SOLIDARITÉ

Des échanges, dons ou mutualisations de **petits services** et de **compétences** et de **biens** ont été observés entre :

- **voisin·e·s du quartier**
- **acteur·rice·s du quartier**
- **publics en difficulté**
- **personnes travaillant sur le site**
- **bénévoles**

*Le café associatif sert régulièrement à manger et à boire à des personnes sans ressources. Nous recevons régulièrement des dons (alimentaires ou non) que nous redistribuons parmi les habitant.e.s du quartier. De même, nous partageons des astuces de*



## RÉSEAU DE PERSONNES

La création de réseaux de personnes **autour d'un besoin commun** ou **d'une envie** a été observée entre :

- **voisin·e·s du quartier**

*Plusieurs amitiés sont nées au sein du lieu entre des personnes qui viennent régulièrement aux activités proposées par le Tilia.*



## SENTIMENT D'INCLUSION OU D'EXCLUSION

Il a été observé que **certaines personnes se sentent faire partie d'un groupe** autour du projet

*Les bénévoles du Tilia se sentent très impliqués notamment car la gouvernance est collective et sont réellement fédérés autour du projet de l'association.*



## ÉGALITÉ FEMMES/HOMMES

Concernant l'équipe de gestion et animation du lieu et les dirigeants et les publics, **plus de femmes que d'hommes sont présent.e.s.**

*Les ateliers proposés par le Tilia ont un public essentiellement féminin. C'est lors des temps de vente alimentaire le vendredi que le public du Tilia se diversifie.*

## EFFETS SUR LE QUARTIER ET LE TERRITOIRE



### ENTRETIEN DES ESPACES

Le projet a permis d'améliorer l'**accessibilité des espaces à tou.te.s** et l'**attractivité des espaces** et la **mixité d'usages**.

*Le centre commercial des Tilleuls est en grande partie désaffecté. Beaucoup d'habitant.e.s du Blanc-Mesnil n'y viennent plus à cause du trafic de stupéfiants. En proposant un lieu de convivialité et des ateliers, l'association participe à réhabiliter cet espace et à le remettre au service des habita ...*  
[Lire la suite](#)

### SERVICES PUBLICS ET DE PROXIMITÉ

Le projet a créé une surcharge de travail et/ou n'avait pas été anticipé par les services des collectivités ou de leurs partenaires (ramassage des ordures, propreté, entretien, sécurité...) mais ils se sont réorganisés.

Le projet a permis de répondre à des besoins sociaux urgents du territoire :

- **cours du soir, aide aux devoirs, ateliers informatiques**
- **espaces de convivialité ou de rencontres attentifs aux minorités**

*L'association est le dernier espace de convivialité dans lequel les habitant.e.s du quartier peuvent s'installer pour partager un thé ou un café. C'est aussi un relai d'information et un lieu d'accompagnement social.*

### INNOVATION PUBLIQUE

La collaboration avec les partenaires publics et privés a permis d'améliorer ou expérimenter de nouveaux modes de faire.

*Les partenaires tant publics que privé sont généralement, après un passage au Tilia, plus conscients de la situation dans laquelle se trouve le quartier des Tilleuls.*

