

EFFETS SOCIAUX ET URBAINS DE LE WIP



EFFETS INDIVIDUELS

LIEN SOCIAL

Des interactions sociales ont été observées entre différents publics :

- visiteur·euse·s grand public
- acteur·rice·s du quartier
- publics en difficulté
- personnes travaillant sur le site
- bénévoles

Ces échanges ont été constatés :

- dans la vie quotidienne du projet, lors d'évènements grand public, lors d'activités avec des publics dédiés et lors de temps spécifiques organisés pour





favoriser les rencontres entre ces publics

Ces rencontres ont lieu **au quotidien**.

Espaces communs pour le déjeuner entre travailleurs du site, avec les étudiants ; permanence d'accueil ; rencontres organisées entre des publics spécifiques et artistes en résidence, ...

SANTÉ

Des changements significatifs dans les conditions physiques, sociales et psychiques des bénéficiaires du projet ont été observées. Certaines personnes ont fait part/ont paru :

- **se sentir mieux dans leurs relations avec les autres**
- **d'une plus grande confiance en eux**
- **certaines personnes se d'un stress ou de conflits**

le medialab en tant que studio radio est un espace de valorisation de la parole et d'une activité porté par une personne : cela donne confiance en la personne. situation de stress : stress peut être généré au sein de l'équipe salariée gestionnaire du lieu par les difficultés d'adaptation aux usage. ...

[Lire la suite](#)

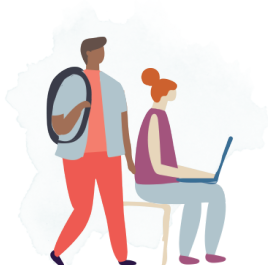


INSERTION PROFESSIONNELLE

Les actions de formation, d'accompagnement à la création d'activité ou à l'emploi ont bénéficiées à 10 personnes et ont permis à certaines personnes :

- **des certificats ou diplômes ont été obtenus**
- **des personnes ou des structures ont été accompagnées**
- **d'obtenir des emplois au sein du lieu**

formation de l'équipe salariée pour l'accueil de personnes en situation de handicap / programme d'insertion professionnelle révélateur d'un potentiel. qui donne lieu à la mise en place d'un service civique au sein du lieu.



CAPACITÉ À AGIR

environ 5 par an nouveaux projets ou actions (atelier, évènement, marché, ...) imprévus **portés par une ou des personnes fréquentant le lieu** ont émergés.

Environ 5 par an : ateliers jardins de Margot, mise en palce d'un labyrinthe dans la prairie sauvage par Bastien, mais aussi les coworkers : ateleirs yoga ... et l'équipe gestionnaire moments conviviaux qui sont spontanés : les pique-nique de l'été sur la plage.



EFFETS COLLECTIFS



SOLIDARITÉ

Des échanges, dons ou mutualisations de :

- **petits services** et de **compétences** et de **biens** ont été observés entre :
- **acteur·rice·s du quartier**
- **personnes travaillant sur le site**
- **bénévoles**

partage de repas entre travailleurs, conseils pratiques et informations pour les visiteurs et acteurs locaux dans le réseau.

RÉSEAU DE PERSONNES

La création de réseaux de personnes **autour d'un projet ou d'une action** a été observée entre :

- **acteur·rice·s du quartier**
- **personnes travaillant sur le site**
- **bénévoles**

1 coworkeuse rencontre 1 personne du même corps de métier dans le cadre d'un partenariat de la structure gestionnaire locale : ils s'échangent. de bons conseils, un réseau, des méthodes de travail et envisagent de travailler ensemble sur un futur projet.

SENTIMENT D'INCLUSION OU D'EXCLUSION

Il a été observé que **certaines personnes se sont fédérées autour du lieu**

Les personnes sont fédérées autour du lieu mais il y a des zones d'imprécision qui peuvent générer de la frustration : l'équipe gestionnaire peut circuler complètement librement VS les autres membres du WIP (visiteurs, coworkers, ...) peuvent être restreint. Sociétaires et bénévoles ne sont pas inté. ...

[Lire la suite](#)

EFFETS SUR LE QUARTIER ET LE TERRITOIRE

ENTRETIEN DES ESPACES

Le projet a permis d'améliorer :





- l'attractivité des espaces et l'accessibilité des espaces à tou.te.s et la mixité d'usages et le respect des espaces par les usagers

création d'un nouvel arrêt de bus dans la zone, développement de pratiques sportives et artistiques, attractivité de l'espace pour les loisirs (espaces détente, repos, jeux en extérieur et intérieur), nouvel outil numérique le développement de l'acculturation numérique pour toutes et tous,

[Lire la suite](#)

SERVICES PUBLICS ET DE PROXIMITÉ

Le projet a permis d'améliorer la gestion urbaine par les services des collectivités ou de leurs partenaires (ramassage des ordures, propreté, entretien, sécurité...).

Le projet a permis de répondre à des besoins sociaux urgents du territoire **espaces de convivialité ou de rencontres attentifs aux minorités**



espaces de convivialité, espaces d'expérimentation (découverte, droit à l'erreur, mutualisation de ressources et soutien à des individus via le coportage de projets pour oser se "lancer"), organisation d'ateliers pour découvrir de nouvelles pratiques, de sociabiliser, reprendre confiance en soi, des ...

[Lire la suite](#)

INNOVATION PUBLIQUE

La collaboration avec les partenaires publics et privés a permis d'améliorer ou d'expérimenter de nouveaux modes de faire.

tiers-lieux sont de plus en plus reconnus comme des structures ayant des externalités positives pour la société et le territoire et poursuivant des objectifs d'utilité sociale : agrément ESUS pour une SCIC.

