

# EFFETS SOCIAUX ET URBAINS DE L'ECOLE BUISSONNIÈRE



## EFFETS INDIVIDUELS

### LIEN SOCIAL

Des interactions sociales ont été observées entre différents publics :

- visiteur·euse·s grand public
- voisin·e·s du quartier
- acteur·rice·s du quartier
- publics en difficulté
- personnes travaillant sur le site
- bénévoles

Ces échanges ont été constatés :





- dans la vie quotidienne du projet, lors d'évènements grand public, lors d'activités avec des publics dédiés et lors de temps spécifiques organisés pour favoriser les rencontres entre ces publics

Ces rencontres ont lieu **quotidienne et ponctuelle**.

*Les grandes tablées sont des moments organisés une fois par mois; Un bénévole propose un menu unique et les gens se mettent à la même place. Ainsi on se retrouve à partager ce moment avec une personne âgée, une personne de passage ou notre voisine qu'on voit tous les jours.*

## SANTÉ

Des changements significatifs dans les conditions physiques, sociales et psychiques des bénéficiaires du projet ont été observées. Certaines personnes ont fait part/ont paru :

- se sentir mieux dans leurs relations avec les autres
- d'une plus grande confiance en eux
- certains personnes se d'un inconfort
- certains personnes se d'un stress ou de conflits

*Je pense en particulier aux bénévoles. Un bénévole peut arriver timide, réservé et rentrer chez lui avec plus de confiance en lui, de motivation et d'assurance.*



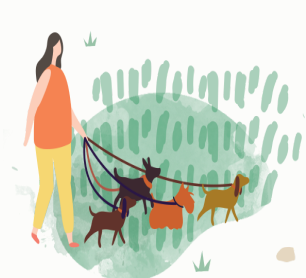
## CAPACITÉ À AGIR

Des nouveaux projets ou actions (atelier, évènement, marché, ...) imprévus portés par une ou des personnes fréquentant le lieu ont émergés.

*Quand un groupe devient une famille, on pourrait penser que ce groupe est hermétique au nouvel arrivant. Mais à Montjustin, c'est faux! On fait toujours attention que les nouveaux arrivants soit intégrer.*



## EFFETS COLLECTIFS



SOLIDARITÉ



RÉSEAU DE



SENTIMENT



ÉGALITÉ

Des échanges, dons  
ou mutualisations de :  
- **petits services** et  
de **compétences** et de  
**biens** et de **espaces**

ont été observés entre  
:  
- **visiteur·euse·s  
grand public**  
- **voisin·e·s du  
quartier**  
- **acteur·rice·s du  
quartier**  
- **personnes  
travaillant sur le site**  
- **bénévoles**

*Une adhérente de  
l'association (80ans)  
devait déménager.  
Elle a préféré  
trouver des  
déménageurs non  
professionnels, des  
jeunes de  
l'association, que de  
demander ce service  
à des  
professionnels.  
Ainsi, trois jeunes de  
l'asso sont partis  
faire le  
déménagement de  
Colette.*

## PERSONNES

La création de réseaux  
de personnes a été  
observée entre :  
- **visiteur·euse·s  
grand public**  
- **voisin·e·s du  
quartier**  
- **acteur·rice·s du  
quartier**  
- **personnes  
travaillant sur le site**  
- **bénévoles**

*Le lieu a fait  
rencontrer plusieurs  
personnes du milieu  
de l'illustration.  
Aujourd'hui 6  
personnes sont en  
train de monter un  
atelier de  
sérigraphie.*

## D'INCLUSION OU D'EXCLUSION

Il a été observé que  
**certaines  
personnes se  
sentent faire partie  
d'un groupe  
autour du projet**

*On ne parle plus  
de groupe mais  
de famille.*

## FEMMES/HOMMES

Concernant l'équipe de  
gestion et animation du  
lieu et les dirigeants et les  
résident.e.s et les  
occupant.e.s, **plus de  
femmes que d'hommes  
sont présent.e.s.**  
Concernant les publics,  
**autant de femmes que  
d'hommes sont  
présent.e.s.**

*Par exemple pour un  
spectacle jeunes publics.  
Nous avons autant de  
papa que de maman qui  
viennent. Idem pour les  
ateliers coutures, ateliers  
souvent genrés, nous  
avons toujours au moins  
un homme (jamais le  
même je vous rassure!).*

**EFFETS SUR LE QUARTIER  
ET LE TERRITOIRE**

## ENTRETIEN DES ESPACES

Le projet a permis d'améliorer :

- **l'attractivité des espaces** et **l'accessibilité des espaces à tou.te.s** et **la mixité d'usages** et **le respect des espaces par les usagers**

*L'association a par exemple impulsé la plantation d'un verger communal. Idem, son premier projet a été de restaurer le four communal.*



## SERVICES PUBLICS ET DE PROXIMITÉ

Le projet n'a rien changé dans la gestion urbaine des espaces existants par les services des collectivités ou de leurs partenaires (ramassage des ordures, propreté, entretien, sécurité...).

| .



## INNOVATION PUBLIQUE

La collaboration avec les partenaires publics et privés a permis d'améliorer ou expérimenter de nouveaux modes de faire.

*La mairie du village se trouve à coté de l'Ecole Buissonnière. Les énergies des deux lieux se mêlent facilement. Impulsé par une habitante, porté par l'association, financé par la mairie, un projet de poulailler villageois est en cours.*

