

Des parents rencontrent le professeur de leurs enfants, lors de cours de danse des amitiés naissent.

SANTÉ

Des changements significatifs dans les conditions physiques, sociales et psychiques des bénéficiaires du projet ont été observées. Certaines personnes ont fait part/ont paru :

- se sentir mieux dans leurs relations avec les autres
- d'une plus grande confiance en eux

L'humeur des gens qui ne sont jamais venus est très souvent tenUne fois un moment passé ici, ils se sentent plus détendu et sont plus agréable.



CAPACITÉ À AGIR

Presque tous ce qu'on propose ici nouveaux projets ou actions (atelier, évènement, marché, ...) imprévus **portés par des bénévoles** ont émergés.

Sérigraphie, abris à hérissons, tricot, calligraphie... etc.



EFFETS COLLECTIFS



SOLIDARITÉ

Des échanges, dons ou mutualisations de **petits services** et de **compétences** et de **espaces** ont été observés entre :

- **acteur·rice·s du quartier**



RÉSEAU DE PERSONNES

La création de réseaux de personnes **autour d'un besoin commun** ou **d'une envie** a été observée entre :

- **voisin·e·s du quartier**
- **acteur·rice·s du**



SENTIMENT D'INCLUSION OU D'EXCLUSION

Il a été observé que **certaines personnes se sont fédérés** **autour du lieu**



ÉGALITÉ FEMMES/HOMMES

Concernant l'équipe de gestion et animation du lieu et les dirigeants et les résident.e.s et les occupant.e.s, **autant de**

- personnes travaillant sur le site
- bénévoles

Garde du chien au restaurant de notre plombier (devenu un ami).

- quartier
- personnes travaillant sur le site
 - bénévoles

Des voisins qui se rencontrent au bar

et qui se voient maintenant en dehors, ainsi qu'avez des membres de l'équipe. Sur notre temps off nous voyons certains clients de tout âge (45 ans, voisine 65 ans, plombier 23 ans).

Il arrive que les voisins fasse leur programme du WE en fonction de notre programmation.

femmes que d'hommes sont présent.e.s.
Concernant les publics, **plus de femmes que d'hommes sont présent.e.s.**

Activité beaucoup plus de femmes (peu importe l'atelier).

EFFETS SUR LE QUARTIER ET LE TERRITOIRE

ENTRETIEN DES ESPACES

Le projet a permis d'améliorer l'attractivité des espaces et l'accessibilité des espaces à tou.te.s et la mixité d'usages .

Les voisins utilise notre terrasse comme la leur et nous disent "on se sent ici comme à la maison".

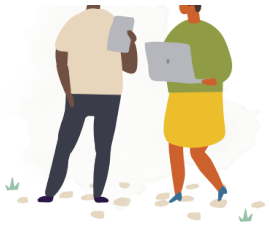
SERVICES PUBLICS ET DE PROXIMITÉ

Le projet n'a rien changé dans la gestion urbaine des espaces existants par les services des collectivités ou de leurs partenaires (ramassage des ordures, propreté, entretien, sécurité...).

| .

INNOVATION PUBLIQUE





La collaboration avec les partenaires publics et privés n'a pas fait évoluer leurs pratiques professionnelles.