

# EFFETS SOCIAUX ET URBAINS DE LES ATELIERS D'ORION



## EFFETS INDIVIDUELS

### LIEN SOCIAL

Des interactions sociales ont été observées entre différents publics :

- visiteur·euse·s grand public
- acteur·rice·s du quartier
- personnes travaillant sur le site

Ces échanges ont été constatés dans la vie du projet et lors d'évènements grand public.

Ces rencontres ont lieu de manière ponctuelle.

| Journées Portes ouvertes.





## CAPACITÉ À AGIR

Des nouveaux projets ou actions (atelier, évènement, marché, ...) imprévus **porté par des occupant.e.s** ont émergés.

| *marché de créateurs, projets artistiques communs.*

## EFFETS COLLECTIFS



### RÉSEAU DE PERSONNES

La création de réseaux de personnes **autour d'un projet ou d'une action** a été observée entre :

- occupant.e.s du site

| *Projets artistiques.*

### SENTIMENT D'INCLUSION OU D'EXCLUSION

Il a été observé que **certaines personnes se sentent faire partie d'un groupe** autour du projet

| *Petite communauté unie.*



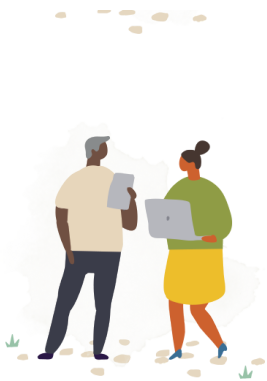
## EFFETS SUR LE QUARTIER ET LE TERRITOIRE

### SERVICES PUBLICS ET DE PROXIMITÉ

Le projet n'a rien changé dans la gestion urbaine des espaces existants par les services des collectivités ou de leurs partenaires (ramassage des ordures, propreté, entretien, sécurité...).

| .





## INNOVATION PUBLIQUE

La collaboration avec les partenaires publics et privés a permis d'améliorer ou expérimenter de nouveaux modes de faire mais cela a été difficile à mettre en oeuvre (surcharge de travail, réorganisation).

| *Communication et Collaboration avec les propriétaires.*