

EFFETS SOCIAUX ET URBAINS DE LES HALLES DE LA TRANSITION

EFFETS
INDIVIDUELS

++++

*#sensibilisation à la
transition écologique*

#plus

de lien social #consommation plus

responsable #nouveau lieu

de vie #développement d'une

*communauté #lieu de rencontres et
partage*

EFFETS
COLLECTIFS

+++

EFFETS
TERRITORIAUX

++++

EFFETS INDIVIDUELS

LIEN SOCIAL

Des interactions sociales ont été observées entre différents publics :

- visiteur·euse·s grand public
- voisin·e·s du quartier
- acteur·rice·s du quartier
- publics en difficulté
- personnes travaillant sur le site
- bénévoles

Ces échanges ont été constatés :





- dans la vie du projet, lors d'évènements grand public, lors d'activités avec des publics dédiés et lors de temps spécifiques organisés pour favoriser les rencontres entre ces publics

Ces rencontres ont lieu **au quotidien**.

Rencontres associations/grand public, lieu de vie du quartier, apéros adhérents/bénévoles, cafés débats, ateliers de sensibilisation, ateliers DIY, Fresques du climat et fresques soeurs...

SANTÉ

Des changements significatifs dans les conditions physiques, sociales et psychiques des bénéficiaires du projet ont été observées. Certaines personnes ont fait part/ont paru :

- se sentir mieux dans leurs relations avec les autres
- certains personnes se d'une amélioration des conditions de travail
- certains personnes se d'un inconfort

Les coworkers apprécient travailler dans un lieu multi activités, de vie et d'échanges. Les gens publicitent la proximité avec les équipes qui travaillent dans le lieu.



INSERTION PROFESSIONNELLE

Les actions de formation, d'accompagnement à la création d'activité ou à l'emploi ont bénéficiées à 500 personnes et ont permis à certaines personnes **des personnes ou des structures ont été accompagnées et d'obtenir des emplois au sein du lieu**

Formation des équipes en internes, coaching d'entrepreneurs, formation à l'économie circulaire, formation à la transition écologique.



CAPACITÉ À AGIR

120 nouveaux projets ou actions (atelier, évènement, marché, ...) imprévus **portés par des bénévoles ou des personnes fréquentant régulièrement le lieu** ont émergés.

Les coproductions avec des collectifs culturels, des café débats, des ateliers (DIY ou organisés par des assos ayant visité le lieu ou en ayant entendu parlé), des formations (formation à la transition écologique initiés par des bénéficiaires et personnes externes).



EFFETS COLLECTIFS



SOLIDARITÉ

Des échanges, dons ou mutualisations de :

- **petits services** et de **compétences** et de **biens** et de **espaces** ont été observés entre :
- **visiteur·euse·s grand public**
- **personnes travaillant sur le site**
- **bénévoles**

Don de matériel et mobilier, mutualisation des espaces, trocs de compétences, partage de connaissances.



RÉSEAU DE PERSONNES

La création de réseaux de personnes

autour d'une thématique a été observée entre :

- **visiteur·euse·s grand public**
- **occupant.e.s du site**
- **bénévoles**

Création de la communauté des transitos et des coworkeurs à impact autour de la transition écologique.



SENTIMENT D'INCLUSION OU D'EXCLUSION

Il a été observé que **certaines personnes se sentent faire partie d'un groupe** autour du projet

Ceux qui passent devant le lieux sans savoir de quoi il s'agit et avant d'y avoir mis les pieds.



ÉGALITÉ FEMMES/HOMMES

Concernant l'équipe de gestion et animation du lieu et les dirigeants, **plus de femmes que d'hommes sont présent.e.s.**

Concernant les résident.e.s et les occupant.e.s et les publics, **autant de femmes que d'hommes sont présent.e.s.**

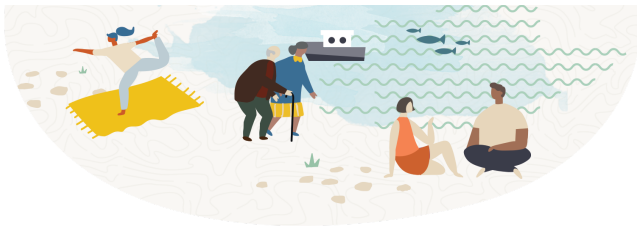
non.

EFFETS SUR LE QUARTIER ET LE TERRITOIRE

ENTRETIEN DES ESPACES

Le projet a permis d'améliorer :





- l'attractivité des espaces et l'accessibilité des espaces à tou.te.s et la mixité d'usages et l'attractivité économique

Le lieu dynamise le micro quartier dans le sens où il n'y avait pas de commerce avant. Pour la mixité des usages, le côté multi activités du lieu est plébiscité. nous recueillons des demandes pour traiter de sujets à fort enjeux sociaux (mixité, inclusivité, égalité...).



SERVICES PUBLICS ET DE PROXIMITÉ

Le projet n'a rien changé dans la gestion urbaine des espaces existants par les services des collectivités ou de leurs partenaires (ramassage des ordures, propreté, entretien, sécurité...).

| .

INNOVATION PUBLIQUE

La collaboration avec les partenaires publics et privés a permis d'améliorer ou expérimenter de nouveaux modes de faire.

Traiteur végétarien pour la première fois lors de tables rondes organisées avec des entreprises privées et des collectivités. Cette initiative sera reprise par la suite par ces organisations. Changement des mentalités et comportements à la suite d'intervention telles que fresques du climat ou format. ...

[Lire la suite](#)

