

# EFFETS SOCIAUX ET URBAINS DE L'HERMITAGE



## EFFETS INDIVIDUELS

### LIEN SOCIAL

Des interactions sociales ont été observées entre différents publics :

- visiteur·euse·s grand public
- voisin·e·s du quartier
- acteur·rice·s du quartier
- publics en difficulté
- personnes travaillant sur le site
- bénévoles

Ces échanges ont été constatés :





- dans la vie quotidienne du projet, lors d'évènements grand public et lors d'activités avec des publics dédiés

Ces rencontres ont lieu **au quotidien**.

*Relations entre les entrepreneurs, relations entre usagers de la forêt, relation habitants - entrepreneurs.*

## SANTÉ

Des changements significatifs dans les conditions physiques, sociales et psychiques des bénéficiaires du projet ont été observées. Certaines personnes ont fait part/ont paru :

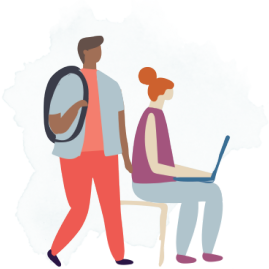


- en meilleure santé physique ou psychique
- se sentir mieux dans leurs relations avec les autres
- d'une plus grande confiance en eux
- certains personnes se d'un inconfort
- certains personnes se d'un stress ou de conflits

*La plupart des gens venues à l'Hermitage ont fait part du bienfait de leur résidence sur le site, activités professionnelles ou associatives, sur le santé, sur état d'esprit, la manière de voir le monde, leur souhait de s'engager, etc.*

## INSERTION PROFESSIONNELLE

Les actions de formation, d'accompagnement à la création d'activité ou à l'emploi ont bénéficiées à 15 personnes et ont permis à certaines personnes :



- des certificats ou diplômes ont été obtenus
- des personnes en difficulté ont participé à d'autres activités sur le site
- des personnes en difficulté chez qui vous avez observé une nouvelle confiance
- des personnes ont gagné en autonomie
- des personnes ou des structures ont été accompagnées
- d'obtenir des emplois au sein du lieu

*Activité d'insertion de jeunes bénéficiaires du RSA, création de postes en CDD et CDI, création d'entreprises, etc.*

## CAPACITÉ À AGIR

10 nouveaux projets ou actions (atelier, évènement, marché, ...) imprévus **portés par des bénévoles** ont émergés.

*marchés de producteur, évènements festifs.*



# EFFETS COLLECTIFS



## SOLIDARITÉ

Des échanges, dons ou mutualisations de :

- **petits services** et de **biens** et de **espaces**
- ont été observés entre :
- **acteur·rice·s du quartier**
  - **personnes travaillant sur le site**
  - **bénévoles**

*Mutualisation de moyens généraux au service des associations et entreprises utilisatrices.*



## RÉSEAU DE PERSONNES

La création de réseaux de personnes **autour d'une thématique** a été observée entre :

- **voisin·e·s du quartier**
- **acteur·rice·s du quartier**
- **personnes travaillant sur le site**
- **bénévoles**

*AMAP, usagers de la forêt, café associatif.*



## SENTIMENT D'INCLUSION OU D'EXCLUSION

Il a été observé que **certaines personnes se sentent faire partie d'un groupe autour du projet**

*La plupart des gens qui travaillent sur le site, dans des structures différentes, se sentent membres du même projet, de la même dynamique.*

# EFFETS SUR LE QUARTIER ET LE TERRITOIRE

## ENTRETIEN DES ESPACES

Le projet a permis d'améliorer :

- **l'attractivité des espaces** et **l'accessibilité des espaces à tou.te.s** et **la mixité d'usages** et **le respect des espaces par les usagers**

*Les espaces forestiers notamment, ont connu une évolution notoire. Les espaces extérieurs proches des bâtiments également.*





## SERVICES PUBLICS ET DE PROXIMITÉ

Le projet n'a rien changé dans la gestion urbaine des espaces existants par les services des collectivités ou de leurs partenaires (ramassage des ordures, propreté, entretien, sécurité...).

| .



## INNOVATION PUBLIQUE

La collaboration avec les partenaires publics et privés a permis d'améliorer ou expérimenter de nouveaux modes de faire.

| *Relation à la Mairie et à la Communauté de Communes qui sont de vrais défis.*