

EFFETS SOCIAUX ET URBAINS DE L'INCONGRUE



EFFETS INDIVIDUELS

LIEN SOCIAL

Des interactions sociales ont été observées entre différents publics :

- visiteur·euse·s grand public
- voisin·e·s du quartier
- acteur·rice·s du quartier
- bénévoles

Ces échanges ont été constatés :

- dans la vie du projet, lors d'évènements grand public, lors d'activités avec des publics dédiés et lors de temps spécifiques organisés pour favoriser les rencontres entre ces publics



Ces rencontres ont lieu **au quotidien**.

Par exemple, Des personnes habitants le même immeuble se parlent pour la première fois dans le tiers-lieu.

SANTÉ

Des changements significatifs dans les conditions physiques, sociales et psychiques des bénéficiaires du projet ont été observées. Certaines personnes ont fait part/ont paru :

- **en meilleure santé physique ou psychique**
- **se sentir mieux dans leurs relations avec les autres**
- **d'une plus grande confiance en eux**
- **certaines personnes se d'un stress ou de conflits**

*Une personne âgée a demandé du soutien et a présenté l'incongrue à une amie en disant, "regarde c'est ici que je parle et vois des jeunes, ça me fait du bien".
Une autre a osé animer un atelier en langue anglaise devant 4 ou 5 personnes et en a fait un projet professionnel.*



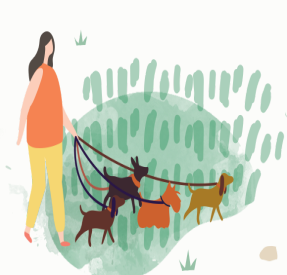
CAPACITÉ À AGIR

Tous nos ateliers sont établis comme cela. 84 ateliers ont été proposé sur l'année 2022 nouveaux projets ou actions (atelier, évènement, marché, ...) imprévus **portés par des bénévoles ou des personnes fréquentant régulièrement le lieu** ont émergés.

Yoga, parler anglais, écriture, robotique, programmation Arduino, découverte des pratiques narratives, discussion autour de la finance éthique, fabrication de savons, chansons de renaud, musico soupe, pixel art, croquis en balade...



EFFETS COLLECTIFS



SOLIDARITÉ



**RÉSEAU DE
PERSONNES**



**SENTIMENT
D'INCLUSION**



**ÉGALITÉ
FEMMES/HOMMES**

Des échanges, dons ou mutualisations de :

- **petits services** et de **compétences** et de **biens**

ont été observés entre :

- **visiteur·euse·s grand public**
- **voisin·e·s du quartier**
- **acteur·rice·s du quartier**
- **publics en difficulté**
- **personnes travaillant sur le site**
- **bénévoles**

une personne cherchant des cours de français car ayant le statut de mineurs isolé en CAP a trouvé une personne lui donnant de l'information et des cours. Une autre cherchant à ranger son ordinateur en a trouvé une pour l'aider à faire cela.

La création de réseaux de personnes **autour d'un projet ou d'une action** a été observée entre **voisin·e·s du quartier et bénévoles**

un groupe de bricoleur s'est monté pour aider à la fabrication de notre vélo puis d'une boîte à livre. Un autre autour de la transmission de connaissances sur les enjeux écologiques.

OU D'EXCLUSION

Il a été observé que **certaines personnes se sentent faire partie d'un groupe autour du projet**

Il est parfois compliqué de comprendre ce qui se passe dans ce lieu. Malgré notre attention à aller vers les gens qui s'arrêtent devant, nous sentons qu'il est difficile parfois d'expliquer ce qui s'y passe et certains ne se sentent pas de rentrer facilement dans le lieu. C'est pour cela que nous so. ...

[Lire la suite](#)

Concernant l'équipe de gestion et animation du lieu et les dirigeants, **autant de femmes que d'hommes sont présent.e.s.**

Concernant les publics, **plus de femmes que d'hommes sont présent.e.s.**

les publics diffèrent en fonction des activités proposées (hommes sur la robotique, femmes sur le crochet et couture par exemple) et des horaires en journée aussi (plus de femmes retraitées en milieu de journée).

LE PROJET SUR LE QUARTIER ET LE TERRITOIRE



SERVICES PUBLICS ET DE PROXIMITÉ

Le projet n'a rien changé dans la gestion urbaine des espaces existants par les services des collectivités ou de leurs partenaires (ramassage des ordures, propreté, entretien, sécurité...).

Le projet a permis de répondre à des besoins sociaux urgents du territoire **espaces de convivialité ou de rencontres attentifs aux minorités et pratique artistique et culturelle**



Il manquait un espace de rencontre simple et qui permette à chacun de s'y sentir accueilli, également avec sa particularité ou handicap.

INNOVATION PUBLIQUE

La collaboration avec les partenaires publics et privés a permis d'améliorer ou expérimenter de nouveaux modes de faire.



Nous avons travaillé étroitement avec une équipe de la mairie sur ce projet et notre connaissance mutuelle a évolué et permis de mieux cerner le projet et le faire évoluer dans son environnement local de manière ajustée.