



- dans la vie quotidienne du projet, lors d'évènements grand public et lors d'activités avec des publics dédiés

Ces rencontres ont lieu **au quotidien**.

Les salariés en insertion bénéficient d'appuis des voisins et habitants du quartier. Les visiteurs grand public se mêlent aux membres de l'association et aux voisins lors des évènements grand public organisés au moins une fois par mois par le tiers-lieu. Des habitants du quartier qui ne se connais. ...

[Lire la suite](#)

SANTÉ

Des changements significatifs dans les conditions physiques, sociales et psychiques des bénéficiaires du projet ont été observées. Certaines personnes ont fait part/ont paru :

- en meilleure santé physique ou psychique
- se sentir mieux dans leurs relations avec les autres
- d'une plus grande confiance en eux
- certains personnes se d'un inconfort
- certains personnes se d'un stress ou de conflits



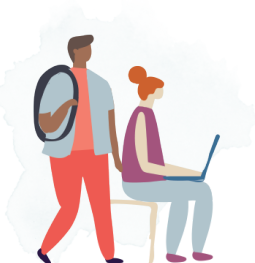
Des salariés en insertion reprennent confiance en eux et dans leur pouvoir d'agir par les supports qu'offre le tiers-lieu. Certains voisins se plaignent lorsqu'il y a du bruit lors de soirées ou déplorent notre manière de protéger le vivant sur la parcelle ("la friche, ça fait sale"), d'autres pren ...

[Lire la suite](#)

INSERTION PROFESSIONNELLE

Les actions de formation, d'accompagnement à la création d'activité ou à l'emploi ont bénéficiées à 25 personnes et ont permis à certaines personnes :

- des personnes en difficulté ont participé à d'autres activités sur le site
- des personnes en difficulté chez qui vous avez observé une nouvelle confiance
- des personnes ont gagné en autonomie
- des personnes ou des structures ont été accompagnées
- d'obtenir des emplois au sein du lieu



En tant qu'entreprise d'insertion, nous avons accueilli 9 salarié.e.s cette année. Nous avons également accueilli 5 stagiaires de la formation professionnelle en immersion gestionnaire de tiers-lieux ou d'activité ESS. Nous avons formé l'année dernière 8 personnes au pilotage de tiers-lieux, et ambi. ...

[Lire la suite](#)

CAPACITÉ À AGIR



Des dizaines. La programmation étant ouverte, elle ne se construit que comme ça. nouveaux projets ou actions (atelier, évènement, marché, ...) imprévus **portés par des bénévoles** ont émergés.

La chorale de musique actuelle, qui rassemble une trentaine de participants tous les 15 jours depuis 1 an, est venue d'une proposition de bénévole. Ce type d'activité n'était pas prévu particulièrement.

EFFETS COLLECTIFS



SOLIDARITÉ

Des échanges, dons ou mutualisations de :

- **petits services** et de **compétences** et de **biens** et de **espaces**

ont été observés entre :

- **voisin·e·s du quartier**
- **acteur·rice·s du quartier**
- **publics en difficulté**
- **bénévoles**

Un des bénévoles de l'association prête ses outils et son expertise pour réparer les voitures des uns et des



RÉSEAU DE PERSONNES

La création de réseaux de personnes **autour d'un projet ou d'une action** a été observée entre :

- **voisin·e·s du quartier**
- **acteur·rice·s du quartier**
- **publics en difficulté**
- **personnes travaillant sur le site**
- **bénévoles**

La reprise coopérative du café librairie de Gâvres. Ce projet, qui finalement n'a pas abouti, s'est



SENTIMENT D'INCLUSION OU D'EXCLUSION

Il a été observé que **certaines personnes se sentent faire partie d'un groupe autour du projet**

La réponse à cette question mériterait des choix multiples, car rien n'est tranché aussi net. Il ya une équipe coeur, composée de salariés de l'entreprise et de bénévoles de l'association. Mais tous les membres de l'association, ni



ÉGALITÉ FEMMES/HOMMES

Concernant l'équipe de gestion et animation du lieu et les dirigeants, **plus de femmes que d'hommes sont présent.e.s.**

Concernant les résident.e.s et les occupant.e.s et les publics, **autant de femmes que d'hommes sont présent.e.s.**

Les activités de bricolage, chantiers au jardin, presse de pommes, attirent plus volontiers les hommes. Les femmes viennent plutôt aux activités sportives (yoga), chorale. S'agissant des activités militantes, sensibilisation climat,

autres. Une habitante du quartier loge un de nos employés en insertion. Une autre habitante

dépanne une bénévole sur un logement d'attente. Les bénévoles échangent des savoirs (notamment les ... [Lire la suite](#)

développé pendant 6 mois entre 14 bénévoles de l'association, habitants de la presque-île. Ce

projet s'est développé avec l'aide active, le réseau, le support technique et logistique du tiers-lieu. ... [Lire la suite](#)

de l'entreprise, ne se sentent pas appartenir à ce groupe. De nombr. ... [Lire la suite](#)

biodiversité, la répartition des genres est sensiblement équilibrée. ... [Lire la suite](#)

EFFETS SUR LE QUARTIER ET LE TERRITOIRE

ENTRETIEN DES ESPACES

Le projet a permis d'améliorer :

- **l'attractivité des espaces et l'accessibilité des espaces à tou.te.s et la mixité d'usages et le respect des espaces par les usagers**

Le lieu était abandonné et interdit d'accès au public, entouré de grillages rouillés. C'était une zone de contournement dans le quartier ou d'interdiction de pénétrer. Aujourd'hui, le site est ouvert, vivant, et les cheminements permettent de traverser la Pointe de manière plus directe. Les enfants ...

[Lire la suite](#)

SERVICES PUBLICS ET DE PROXIMITÉ

Le projet n'a pas modifié la gestion urbaine par les services des collectivités ou de leurs partenaires (ramassage des ordures, propreté, entretien, sécurité...), les nouveaux espaces ne sont pas nettoyés, entretenus, sécurisés.

Le projet a permis de répondre à des besoins sociaux urgents du territoire **espaces de convivialité ou de rencontres attentifs aux minorités**





La commune compte 690 habitants à l'année, dont 60% de personnes de plus de 60 ans, et 20% de plus de 80 ans. L'école compte 30 élèves, répartis entre maternelle et primaire. L'installation de Maison Glaz, sous l'impulsion conjointe de la mairie et de l'association de préfiguration a permis de chang ...

[Lire la suite](#)

INNOVATION PUBLIQUE

La collaboration avec les partenaires publics et privés a permis d'améliorer ou expérimenter de nouveaux modes de faire.



Ca dépend des partenaires. Pour certains, par exemple dans l'insertion, le "support" tiers-lieu était un impensé. Pour la commune, l'idée de partenariat était au départ originale, mais par la suite, les relations de travail n'ont pas spécialement évolué par rapport à leurs habitudes avec d'autres pa ...

[Lire la suite](#)