

EFFETS SOCIAUX ET URBAINS DE MARSEILLE - PRESTASERVICES SUD



EFFETS INDIVIDUELS

LIEN SOCIAL

Des interactions sociales ont été observées entre différents publics :

- visiteur·euse·s grand public
- voisin·e·s du quartier
- acteur·rice·s du quartier
- publics en difficulté

Ces échanges ont été constatés :

- dans la vie quotidienne du projet, lors d'activités avec des publics dédiés et lors de temps spécifiques organisés pour favoriser les rencontres entre ces publics



Ces rencontres ont lieu **au moins une fois par mois**.

| *Information collective de recrutement tous les 15 jours sur le site.*

SANTÉ

Des changements significatifs dans les conditions physiques, sociales et psychiques des bénéficiaires du projet ont été observées. Certaines personnes ont fait part/ont paru :

- **en meilleure santé physique ou psychique**
- **se sentir mieux dans leurs relations avec les autres**
- **d'une plus grande confiance en eux**

| *Tenue vestimentaire, confiance en soi, motivation, projet de vie et professionnelle.*

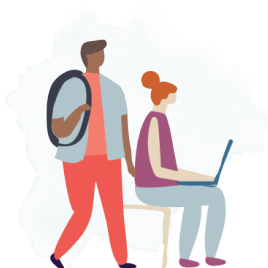


INSERTION PROFESSIONNELLE

Les actions de formation, d'accompagnement à la création d'activité ou à l'emploi ont bénéficiées à 30 personnes et ont permis à certaines personnes :

- **des personnes en difficulté chez qui vous avez observé une nouvelle confiance**
- **des personnes ont gagné en autonomie**
- **d'obtenir des emplois au sein du lieu**
- **d'obtenir des emplois à l'extérieur du lieu**

| *Recrutement en interne, mise en relation avec nos entreprises partenaires, réorientation vers les offres de formation du pôle emploi, remboursement de dettes financières, accès à une demande de logement, financement d'un véhicule.*



CAPACITÉ À AGIR

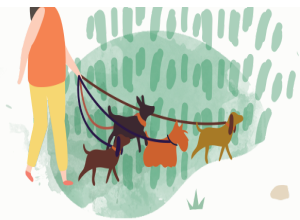
Des nouveaux projets ou actions (atelier, évènement, marché, ...) imprévus **portés par une ou des personnes fréquentant le lieu** ont émergés.

| *Aucune personnes se sentent exclus d'un groupe car nous avons mis en place un accompagnement avec chacune des personnes.*



EFFETS COLLECTIFS





SOLIDARITÉ

Des échanges, dons ou mutualisations de **compétences** ont été observés entre **acteur·rice·s du quartier et personnes travaillant sur le site**

Partage d'expériences sur la technique et le comportement professionnel.



RÉSEAU DE PERSONNES

La création de réseaux de personnes **autour d'un besoin commun ou d'une envie** a été observée entre **personnes travaillant sur le site**

besoin de faire du sport ensemble (ping-pong).



SENTIMENT D'INCLUSION OU D'EXCLUSION

Il a été observé que **certaines personnes se sentent faire partie d'un groupe autour du projet**

Même gouvernance, même activité, même tenue vestimentaire.



ÉGALITÉ FEMMES/HOMMES

Concernant l'équipe de gestion et animation du lieu et les dirigeants et les résident.e.s et les occupant.e.s, **moins de femmes que d'hommes sont présent.e.s.**

Concernant les publics, **autant de femmes que d'hommes sont présent.e.s.**

Nous n'avons pas constaté que la répartition hommes / femmes puissent être différent en fonction des horaires de réception du publics.



EFFETS SUR LE QUARTIER ET LE TERRITOIRE

ENTRETIEN DES ESPACES

Le projet a permis d'améliorer **l'attractivité des espaces et l'accessibilité des espaces à tou.te.s**

La non occupation des locaux de manières illégaux et une présence sur ce territoire de manière régulière.



SERVICES PUBLICS ET DE PROXIMITÉ

Le projet a permis d'améliorer la gestion urbaine par les services des collectivités ou de leurs partenaires (ramassage des ordures, propreté, entretien, sécurité...).

| *Permettre l'accès à l'emploi dans une démarche d'insertion professionnelle.*



INNOVATION PUBLIQUE

La collaboration avec les partenaires publics et privés a permis d'améliorer ou expérimenter de nouveaux modes de faire.

| *Une rencontre de proximité du publics sans emploi et bénéficiaire des minimas sociaux.*