

EFFETS SOCIAUX ET URBAINS DE ODYSSEO



EFFETS INDIVIDUELS

LIEN SOCIAL

Des interactions sociales ont été observées entre différents publics :

- visiteur·euse·s grand public
- voisin·e·s du quartier
- acteur·rice·s du quartier
- publics en difficulté
- personnes travaillant sur le site
- bénévoles

Ces échanges ont été constatés :





- dans la vie quotidienne du projet, lors d'activités avec des publics dédiés et lors de temps spécifiques organisés pour favoriser les rencontres entre ces publics

Ces rencontres ont lieu **au moins une fois par mois et ponctuelle.**

matinée gratuite d'ateliers pour les porteurs de projet, interagissent avec les personnes qui occupent et travaillent sur le site.

SANTÉ

Des changements significatifs dans les conditions physiques, sociales et psychiques des bénéficiaires du projet ont été observées. Certaines personnes ont fait part/ont paru :

- en meilleure santé physique ou psychique
- se sentir mieux dans leurs relations avec les autres
- d'une plus grande confiance en eux

un porteur de projet démotivé voulant tout arrêté après temps d'échanges avec d'autres entrepreneurs et suivi d'un atelier a finalement créé son projet.

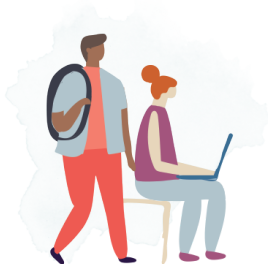


INSERTION PROFESSIONNELLE

Les actions de formation, d'accompagnement à la création d'activité ou à l'emploi ont bénéficiées à 10 personnes et ont permis à certaines personnes :

- des personnes en difficulté ont participé à d'autres activités sur le site
- des personnes ou des structures ont été accompagnées
- d'obtenir des emplois au sein du lieu

2 structures ont embauché des jeunes du territoire.



CAPACITÉ À AGIR

1 nouveau projet ou action (atelier, évènement, marché, ...) imprévus **porté par des occupant.e.s** ont émergés.

un membre lance un groupe "passeurs de bonheur".



EFFETS COLLECTIFS





SOLIDARITÉ

Des échanges, dons ou mutualisations de **compétences** ont été observés entre **acteur·rice·s du quartier et personnes travaillant sur le site**

proposition et animation d'ateliers gratuits pour le grand public (mutualisation de compétences sur un même atelier).



RÉSEAU DE PERSONNES

La création de réseaux de personnes **autour d'un besoin commun ou d'une envie** a été observée entre **personnes travaillant sur le site**

création d'un cercle d'entrepreneurs.



SENTIMENT D'INCLUSION OU D'EXCLUSION

Il a été observé que **certaines personnes se sentent faire partie d'un groupe autour du projet**

elles ont intégré le cercle.



ÉGALITÉ FEMMES/HOMMES

Concernant l'équipe de gestion et animation du lieu et les publics, **plus de femmes que d'hommes sont présent.e.s.**

Concernant les dirigeants et les résident.e.s et les occupant.e.s, **moins de femmes que d'hommes sont présent.e.s.**

thèmes et activités plutôt, sauf pour les créneaux du mercredi non investi par les femmes.

EFFETS SUR LE QUARTIER ET LE TERRITOIRE

ENTRETIEN DES ESPACES

Le projet a permis d'améliorer :

- **l'attractivité des espaces et l'accessibilité des espaces à tou.te.s et le respect des espaces par les usagers**

un ascenseur a été installé, des signalétiques communes avec les voisins ont été créés et installés.

SERVICES PUBLICS ET DE PROXIMITÉ

Le projet n'a rien changé dans la gestion urbaine des espaces existants par les services des collectivités ou de leurs partenaires (ramassage des ordures, propreté, entretien, sécurité...).





aucun espace de travail partagé existait pour rompre l'isolement des entrepreneurs, télétravailleurs et porteurs de projet, en reconversion.



INNOVATION PUBLIQUE

La collaboration avec les partenaires publics et privés n'a pas fait évoluer leurs pratiques professionnelles.