

Ces rencontres ont lieu **au quotidien**.

| Séminaires réunissant entreprises, étudiants, chercheurs... Coworking, Coworking café, restaurant...



CAPACITÉ À AGIR

Des nouveaux projets ou actions (atelier, évènement, marché, ...) imprévus **non** ont émergés.

| *interactions sociales au travail.*

EFFETS COLLECTIFS



SOLIDARITÉ

Des échanges, dons ou mutualisations de **espaces** ont été observés entre **acteur·rice·s du quartier et personnes travaillant sur le site**

| *Mutualisation de salles de réunion, échanges de savoir, d'expertises, etc.*



RÉSEAU DE PERSONNES

La création de réseaux de personnes a été observée entre

| *Ne sait pas.*



SENTIMENT D'INCLUSION OU D'EXCLUSION

Aucun sentiment d'appartenance à un groupe ou d'exclusion n'a été observé.

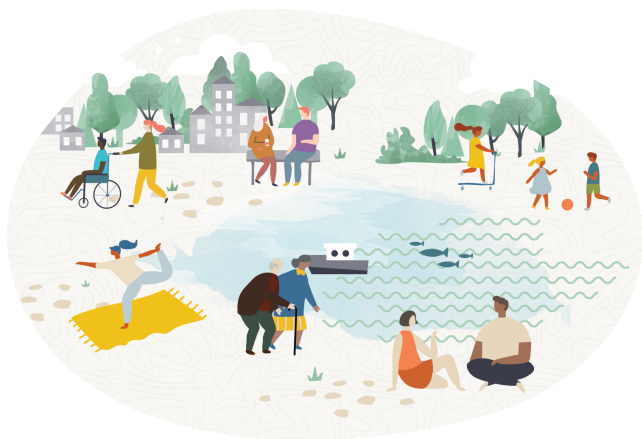
| *On en a pas.*

EFFETS SUR LE QUARTIER ET LE TERRITOIRE

ENTRETIEN DES ESPACES

Le projet a permis d'améliorer l'**attractivité des espaces et la mixité d'usages**

Le lieu réunit équipement de sport, coworking, coliving, hotel, etc.



SERVICES PUBLICS ET DE PROXIMITÉ

Le projet a permis d'améliorer la gestion urbaine par les services des collectivités ou de leurs partenaires (ramassage des ordures, propreté, entretien, sécurité...).

| .



INNOVATION PUBLIQUE

La collaboration avec les partenaires publics et privés a permis d'améliorer ou expérimenter de nouveaux modes de faire.

| *Collaboration sur la programmation et l'économie de projet.*

