

# EFFETS SOCIAUX ET URBAINS DE SISTER



## EFFETS INDIVIDUELS

### LIEN SOCIAL

Des interactions sociales ont été observées entre différents publics :

- visiteur·euse·s grand public
- voisin·e·s du quartier
- acteur·rice·s du quartier
- bénévoles

Ces échanges ont été constatés dans la vie du projet, lors d'évènements grand public, lors d'activités avec des publics dédiés et lors de temps spécifiques organisés pour favoriser les rencontres entre ces publics.

Ces rencontres ont lieu au quotidien.



## SANTÉ

Des changements significatifs dans les conditions physiques, sociales et psychiques des bénéficiaires du projet ont été observées. Certaines personnes ont fait part/ont paru :

- en meilleure santé physique ou psychique
- se sentir mieux dans leurs relations avec les autres
- d'une plus grande confiance en eux

| D.



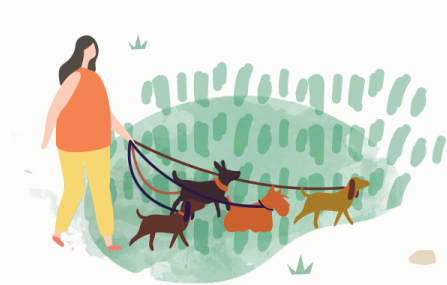
## CAPACITÉ À AGIR

5 nouveaux projets ou actions (atelier, évènement, marché, ...) imprévus portés par des bénévoles ou des personnes fréquentant régulièrement le lieu ont émergés.

| C.



## EFFETS COLLECTIFS



### SOLIDARITÉ

Des échanges, dons ou mutualisations de **petits services** et de **compétences** et de **biens** ont été observés entre :

- visiteur·euse·s grand public
- voisin·e·s du quartier
- acteur·rice·s du quartier
- publics en difficulté
- personnes travaillant sur le site
- bénévoles



### RÉSEAU DE PERSONNES

La création de réseaux de personnes **autour d'un projet** ou **d'une action** a été observée entre :

- visiteur·euse·s grand public
- voisin·e·s du quartier
- acteur·rice·s du quartier
- publics en difficulté



### SENTIMENT D'INCLUSION OU D'EXCLUSION

Il a été observé que **certaines personnes se sentent faire partie d'un groupe** autour du projet

| C.

| C.

- occupant.e.s du site
- bénévoles

| F.



## EFFETS SUR LE QUARTIER ET LE TERRITOIRE

### SERVICES PUBLICS ET DE PROXIMITÉ

Le projet n'a rien changé dans la gestion urbaine des espaces existants par les services des collectivités ou de leurs partenaires (ramassage des ordures, propreté, entretien, sécurité...).

Le projet a permis de répondre à des besoins sociaux urgents du territoire :

- **cours du soir, aide aux devoirs, ateliers informatiques**
- **services de proximité**
- **espaces de convivialité ou de rencontres attentifs aux minorités**
- **pratique artistique et culturelle**

| F.

### INNOVATION PUBLIQUE

La collaboration avec les partenaires publics et privés n'a pas fait évoluer leurs pratiques professionnelles.

