

EFFETS SOCIAUX ET URBAINS DE THE GOOD START



EFFETS INDIVIDUELS

LIEN SOCIAL

Des interactions sociales ont été observées entre différents publics :

- visiteur·euse·s grand public
- voisin·e·s du quartier
- acteur·rice·s du quartier
- publics en difficulté
- personnes travaillant sur le site
- bénévoles

Ces échanges ont été constatés :





- dans la vie quotidienne du projet, lors d'évènements grand public et lors d'activités avec des publics dédiés

Ces rencontres ont lieu **au quotidien**.

- Situés le long du canal de l'Ourq, nous accompagnons au quotidien notre offre à destination des indépendants du territoire qui souhaitent travailler dans nos bureaux, ou y bien se lancer comme indépendants (offre de formation dédiée, en partenariat avec l'un de nos résidents). - Nous répondons quot...

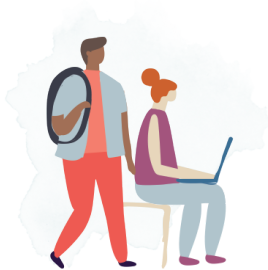
[Lire la suite](#)

INSERTION PROFESSIONNELLE

:

- des personnes en difficulté chez qui vous avez observé une nouvelle confiance
- des personnes ont gagné en autonomie
- des personnes ou des structures ont été accompagnées

Organisation de formations "Devenir Freelance" en partenariat avec Freelance Factory, installée sur le site.



CAPACITÉ À AGIR

1 nouveau projet ou action (atelier, évènement, marché, ...) imprévus **portés par des résident.e.s** ont émergés.

Création d'ateliers de formation pour accompagner les personnes qui souhaitent se lancer comme indépendant, par Freelance Factory, résident du lieu.



EFFETS COLLECTIFS



SOLIDARITÉ

Des échanges, dons ou



RÉSEAU DE PERSONNES



SENTIMENT D'INCLUSION OU D'EXCLUSION

mutualisations de **espaces** ont été observés entre :

- **acteur·rice·s du quartier**
- **publics en difficulté**
- **personnes travaillant sur le site**

Missions confiées à plusieurs résidents du lieu.

La création de réseaux de personnes **autour d'une thématique** a été observée entre **personnes travaillant sur le site**

Nous travaillons ensemble autour de la transformation numérique de la société, principalement en communication.

Il a été observé que **certaines personnes se sentent faire partie d'un groupe autour du projet**

Echanges au quotidien, projets en commun, création d'un whatsapp des utilisateurs du lieu.



EFFETS SUR LE QUARTIER ET LE TERRITOIRE

SERVICES PUBLICS ET DE PROXIMITÉ

Le projet n'a rien changé dans la gestion urbaine des espaces existants par les services des collectivités ou de leurs partenaires (ramassage des ordures, propreté, entretien, sécurité...).

Le projet a permis de répondre à des besoins sociaux urgents du territoire **cours du soir, aide aux devoirs, ateliers informatiques**

Création des ateliers Les Bouées Numériques, sur place à Pantin ou au sein de structures publiques (Espace Jacques Brel à Romainville, Bibliothèque de Bondy...).



INNOVATION PUBLIQUE

La collaboration avec les partenaires publics et privés a permis d'améliorer ou expérimenter de nouveaux modes de faire.

Mobilisation de prescripteurs dans le cadre du déploiement du Pass Numérique.

