

EFFETS SOCIAUX ET URBAINS DE TIERS LIEU LES MONTS DE L'UTOPIE



EFFETS INDIVIDUELS

LIEN SOCIAL

Des interactions sociales ont été observées entre différents publics :

- voisin·e·s du quartier
- bénévoles
- publics en difficulté
- visiteur·euse·s grand public
- personnes travaillant sur le site

Ces échanges ont été constatés lors d'événements grand public et dans la vie du projet

Ces rencontres ont lieu de manière ponctuelle.



notre public est intergénérationnel et l'ambiance est très conviviale donc il y a beaucoup d'échanges.

SANTÉ

Des changements significatifs dans les conditions physiques, sociales et psychiques des bénéficiaires du projet ont été observées. Certaines personnes ont fait part/ont paru :

- se sentir mieux dans leurs relations avec les autres
- d'une plus grande confiance en eux
- certains personnes se d'un inconfort

les bénévoles qui prennent plus de responsabilité et d'assurance avec les années.



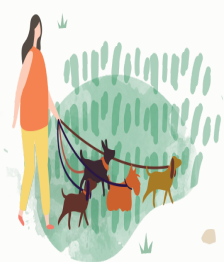
CAPACITÉ À AGIR

5 ou 6 nouveaux projets ou actions (atelier, évènement, marché, ...) imprévus portés par des bénévoles ou des personnes fréquentant régulièrement le lieu ont émergés.

ateliers cuisine de plantes sauvages.



EFFETS COLLECTIFS



SOLIDARITÉ

Des échanges, dons ou mutualisations de :

- petits services et de compétences et de biens



RÉSEAU DE PERSONNES

La création de réseaux de personnes **autour d'un besoin commun ou d'une envie** a été observée entre **acteur·rice·s du quartier et bénévoles**



SENTIMENT D'INCLUSION OU D'EXCLUSION

Il a été observé que **certaines personnes se sentent faire partie d'un groupe autour du projet**



ÉGALITÉ FEMMES/HOMMES

Concernant l'équipe de gestion et animation du lieu et les publics, **plus de femmes que d'hommes sont présent.e.s.**
Concernant les dirigeants, **autant de femmes que**

ont été observés
entre :

- bénévoles
- personnes travaillant sur le site

- acteur·rice·s du quartier
- voisin·e·s du quartier

*nous
organisons
des chantiers
collectifs.*

*échanges de bénévoles
sur des événements de
diverses associations.*

*le projet est très
local donc certains
visiteurs se sentent
extérieurs au projet.*

**d'hommes sont
présent.e.s.**

*en fonction des ateliers
proposés, certains sont
fréquentés
majoritairement par des
femmes.*

EFFETS SUR LE QUARTIER ET LE TERRITOIRE

ENTRETIEN DES ESPACES

Le projet a permis d'améliorer :

- **l'attractivité des espaces** et **l'accessibilité des espaces à tou.te.s** et **le respect des espaces par les usagers** et **l'attractivité économique**

*le lieu étant limitrophe de la place du village, cela a
pour effet d'agrandir l'espace de convivialité.*

SERVICES PUBLICS ET DE PROXIMITÉ

Le projet n'a rien changé dans la gestion urbaine des espaces existants par les services des collectivités ou de leurs partenaires (ramassage des ordures, propreté, entretien, sécurité...).

Le projet a permis de répondre à des besoins sociaux urgents du territoire
pratique artistique et culturelle et locaux d'activité

service de restauration et café culturel au village.

INNOVATION PUBLIQUE





La collaboration avec les partenaires publics et privés n'a pas fait évoluer leurs pratiques professionnelles.