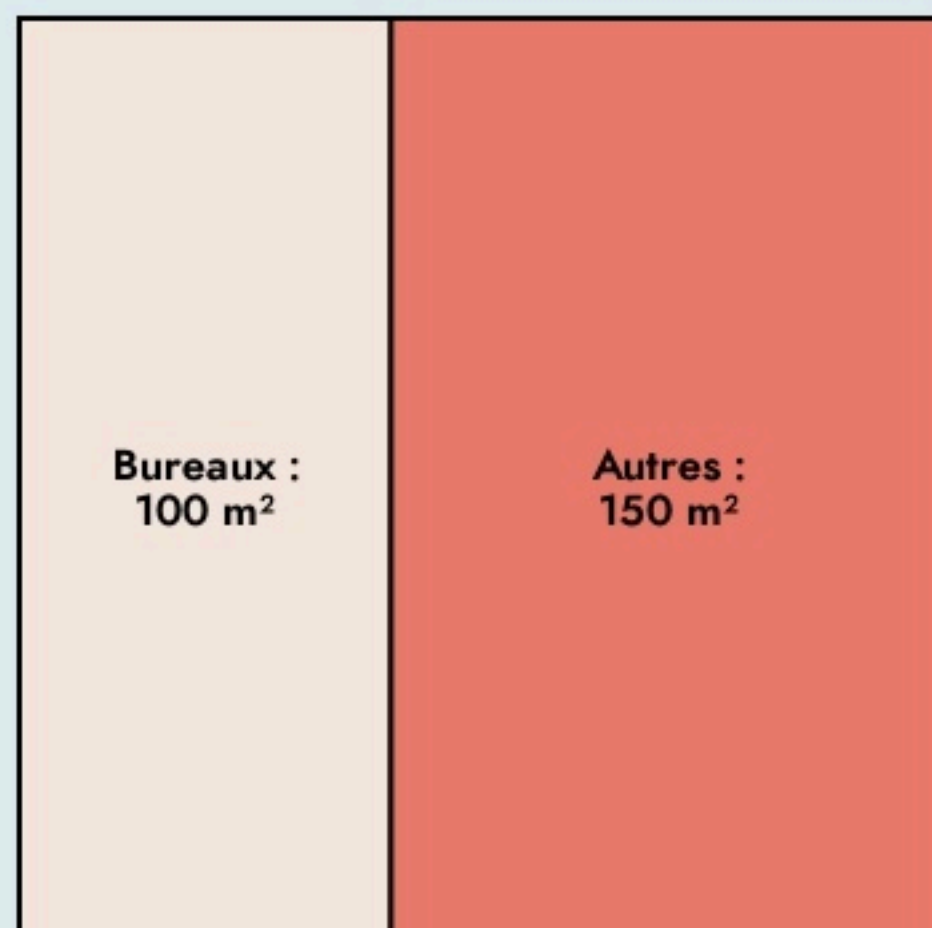




Paris 2e Arrondissement
ADC - 64 CLÉRY

www.audeladucuir.com/

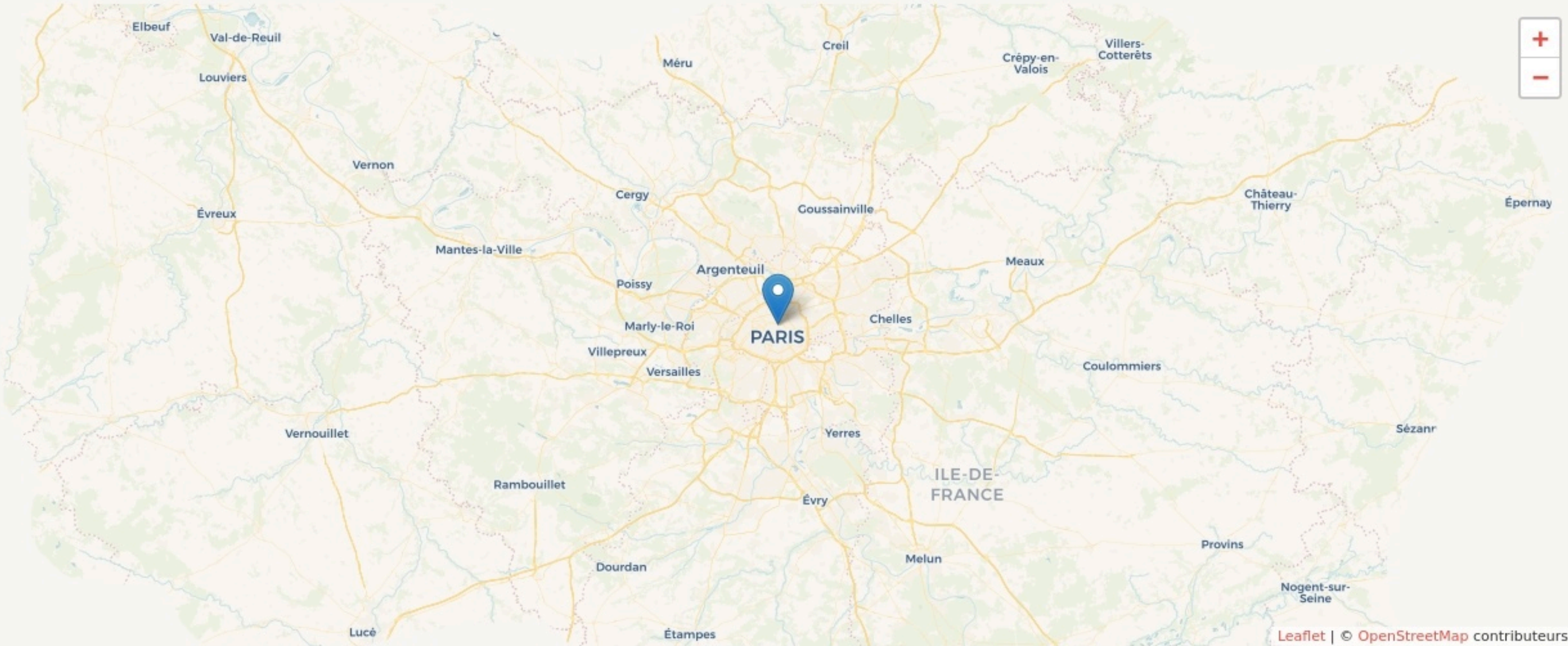
SURFACE
 250 m² au total



LOCALISATION

64 rue de Cléry
75002
Paris 2e Arrondissement

Accès



POPULATION [CHANGER LA COMPARAISON](#)



CATEGORIES SOCIOPROFESSIONNELLES [CHANGER LA COMPARAISON](#)



IMMOBILIER [CHANGER LA COMPARAISON](#)

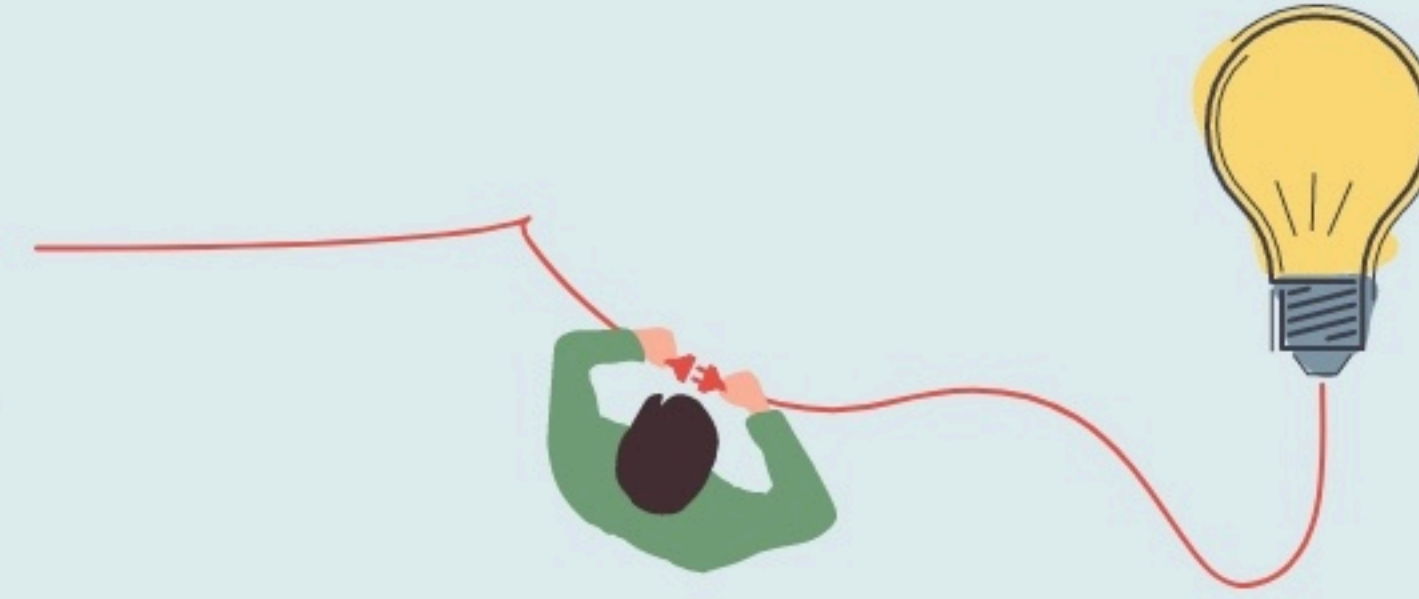


Inauguration

6 janvier 2020

L'IDÉE FONDATRICE

Réunir les professionnels de la filière du cuir, de la chaussure, de la maroquinerie et de la ganterie



LES VALEURS PORTÉES

Accueil

Convivialité

Coopération

Créativité

LA PROGRAMMATION DU LIEU

Évènement public

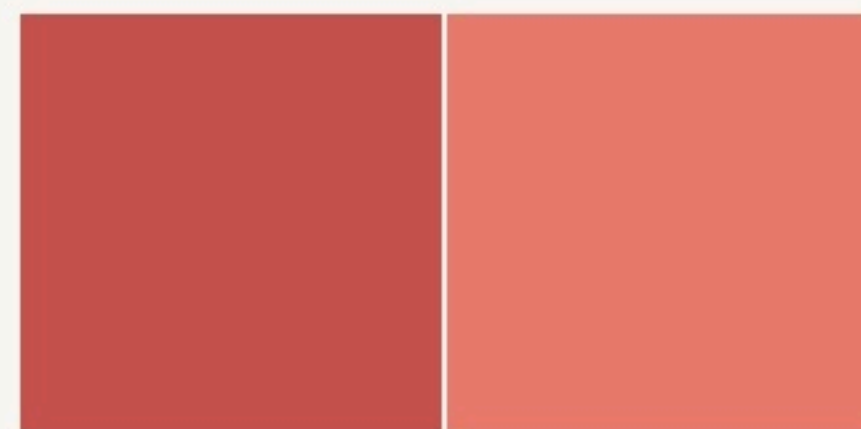
Évènement privé

Bureau

Ressourcerie

Activité gratuite

Activité au tarif adapté



Type de structures participant au projet

- Entreprises
- Associations
- Artictac
- Autres

LA COMPOSITION

Nombre et nature des structures ayant leurs locaux ou exerçant leur activité au sein du lieu.

2

structures occupantes



LES ACTEUR.ICES

GOUVERNANCE

partagée avec 64 Cléry
(<https://www.64clery.com>)

4

Emplois directs

LES ACTEURS PRIVÉS

L'Institut Français de la Mode,
French Fashion Union, Paris Good
Fashion .

LES ACTEURS PUBLICS

Conseil National du Cuir, CTC,
Fédération Française de la
Chaussure, de la Maroquinerie, de
la Tannerie Mégisserie, de la
Ganterie, du Prêt-à-Porter Féminin,
de la Haute Couture et de la
Mode, Les Ateliers de Paris, BPI
france, Paris Initiative Entreprise,
Le Village Des Créateurs, Maisons
de Mode, Business France

Nature des partenariats :

En nature

Nature des partenariats :

Économique, En nature

L'IMPACT SOCIAL

L'évaluation des effets sociaux est un processus collectif visant à qualifier l'ensemble des conséquences, négatives ou positives, prévues ou imprévues, d'un projet sur ses parties prenantes. Nous présentons ici une représentation simplifiée des effets à l'échelle individuelle, collective et territoriale. La visualisation des réponses détaillées, issues des porteurs de projet, sont accessibles sur la page « voir ses effets sociaux »

[Voir ses effets sociaux](#)

EFFETS INDIVIDUELS

+ + + + +



EFFETS COLLECTIFS

+ + + + +

EFFETS TERRITORIAUX

+ + + + +

