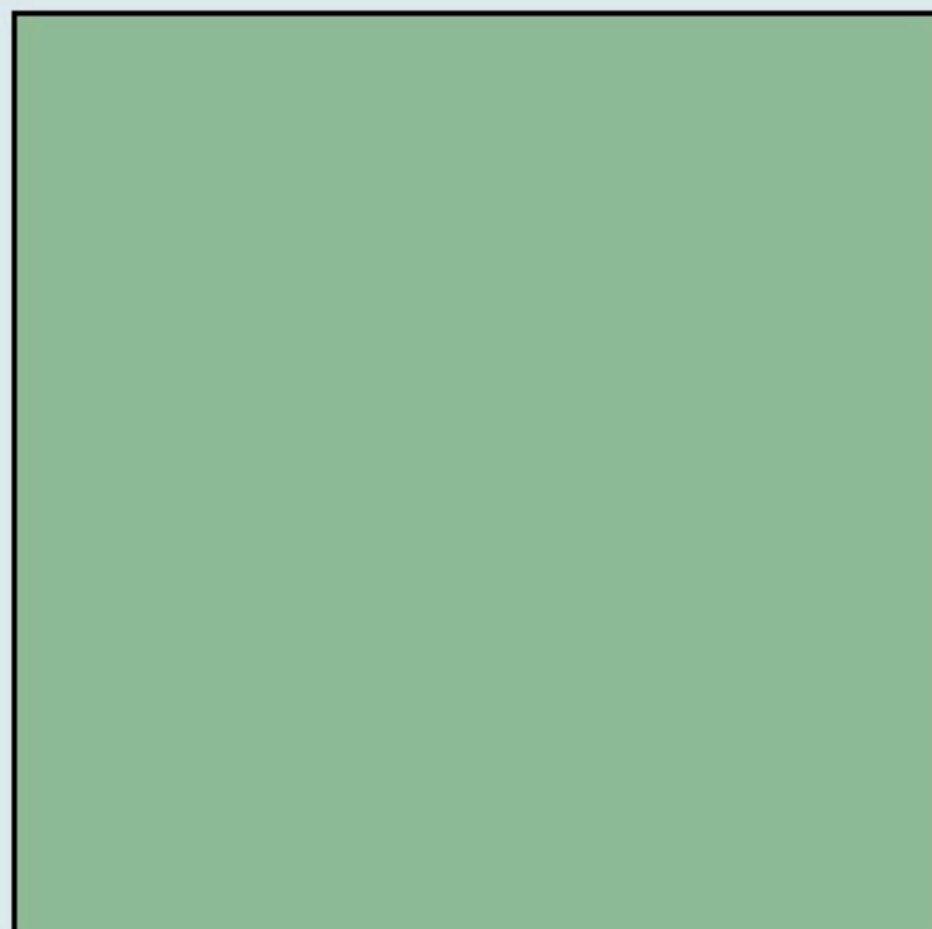




Angers  
**AFPA VILLAGE DES  
SOLUTIONS ANGERS**

**SURFACE**

0 m<sup>2</sup> au total

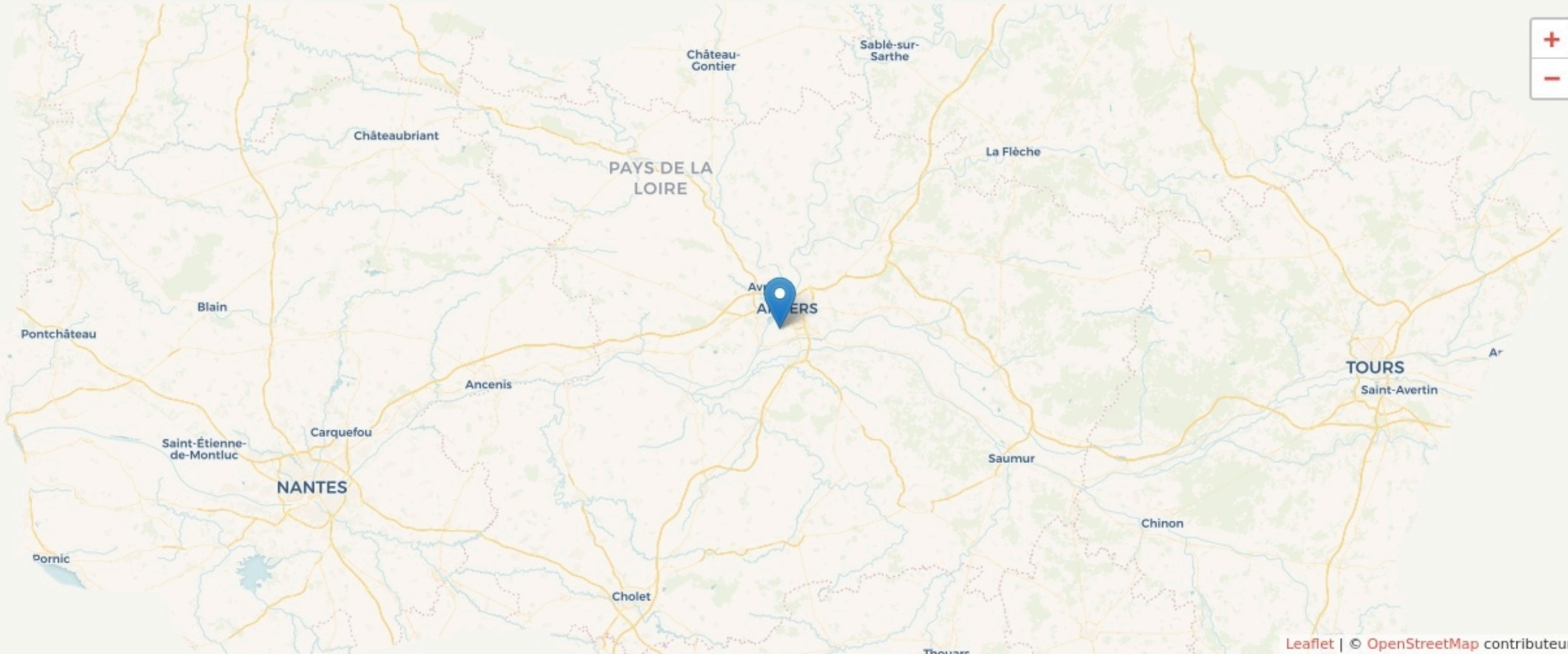


**Afpa**   
Village des solutions



# LOCALISATION

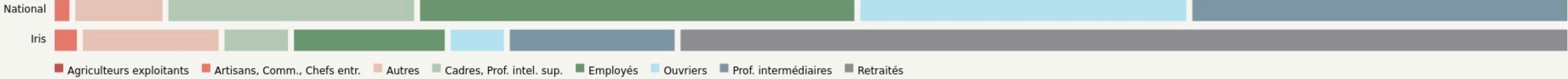
6 rue lekeu  
49000  
Angers



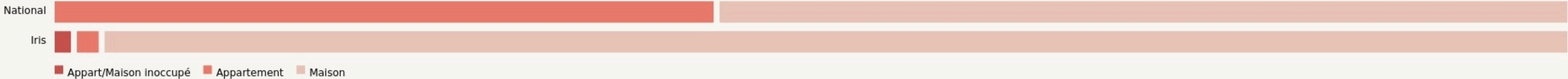
## POPULATION [CHANGER LA COMPARAISON](#)



## CATEGORIES SOCIOPROFESSIONNELLES [CHANGER LA COMPARAISON](#)



## IMMOBILIER [CHANGER LA COMPARAISON](#)





**Inauguration**

30 janvier 2022

## **L'IDÉE FONDATRICE**

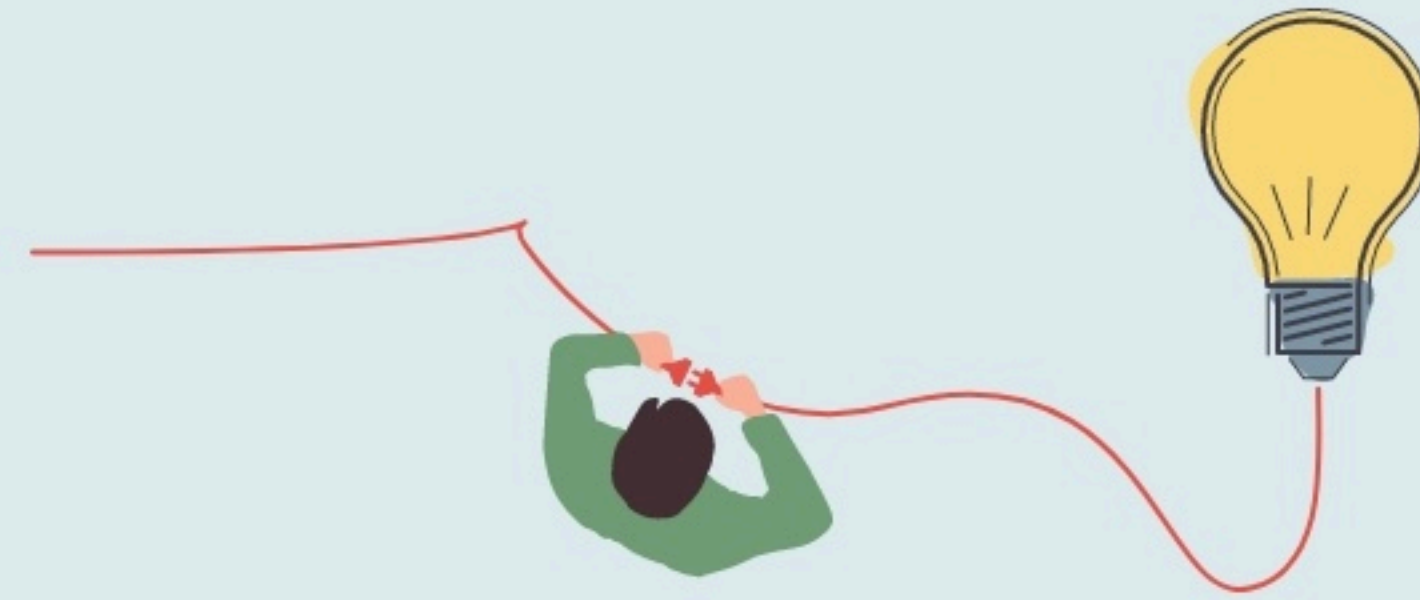
tiers-lieu d'insertion sociale et professionnelle et d'inclusion

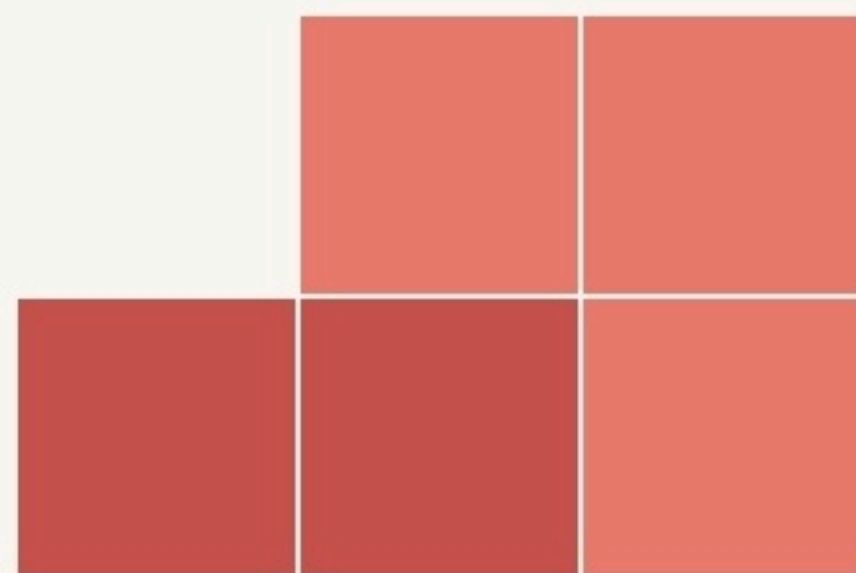
## **LES VALEURS PORTÉES**

**Accueil**

**Inclusivité**

## **LA PROGRAMMATION DU LIEU**





### Type de structures participant au projet

- Entreprises
- Associations
- Artistes
- Autres

## LA COMPOSITION

Nombre et nature des structures ayant leurs locaux ou exerçant leur activité au sein du lieu.

**5**

structures occupantes

### ACCESSIBILITÉ





## LES ACTEUR.ICES

**GOUVERNANCE**  
partagée avec afpa

**1**  
Emploi direct