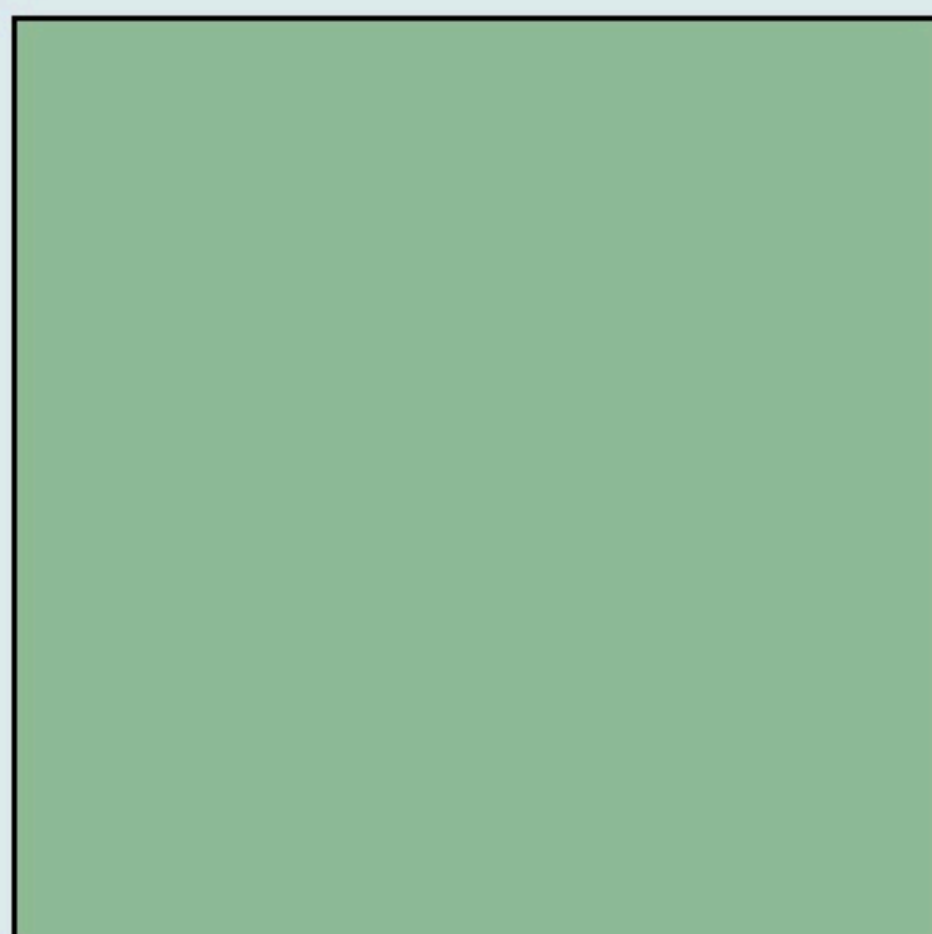




Chevigny-Saint-Sauveur  
**AFPA - VILLAGE DES  
 SOLUTIONS CHEVIGNY  
 SAINT SAUVEUR**

## SURFACE

0 m<sup>2</sup> au total

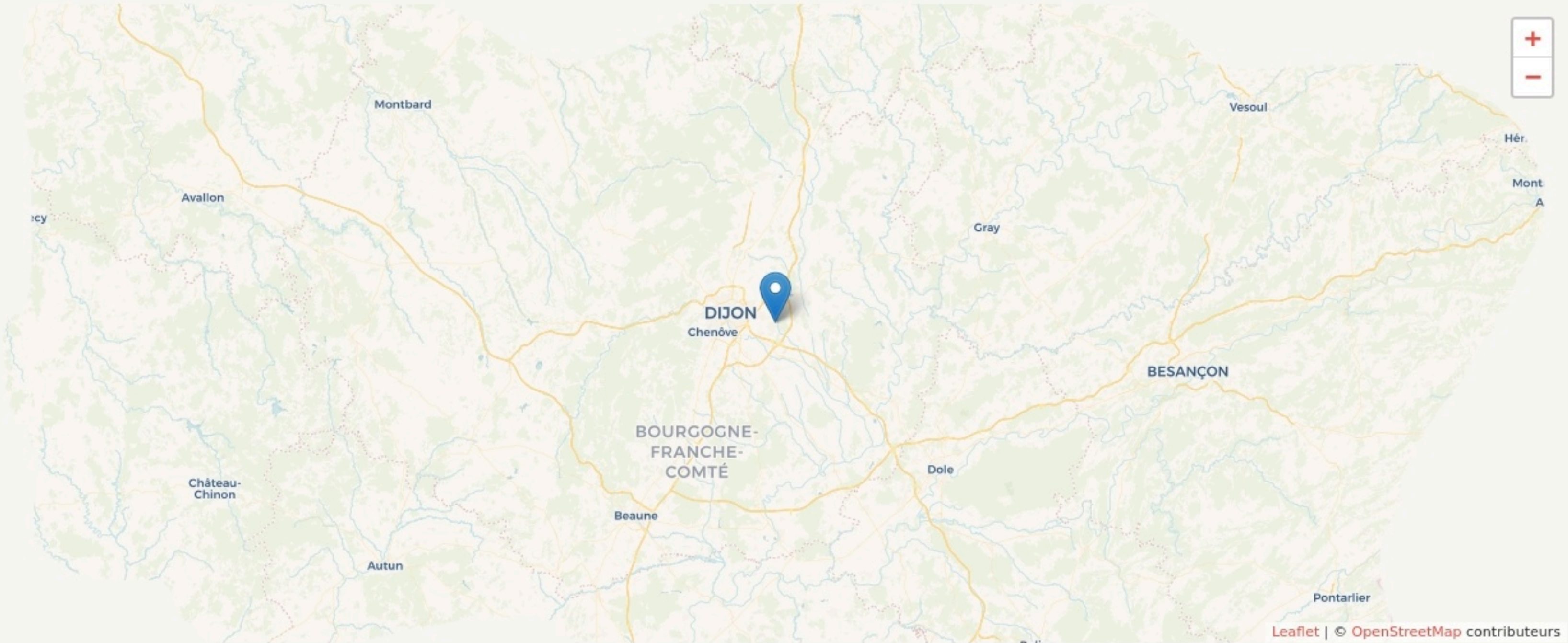


**Afpa**  
 Village des solutions



LOCALISATION

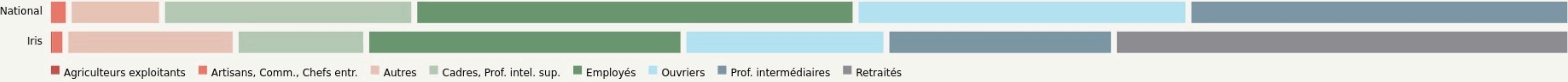
2 Rue du Château  
21800  
Chevigny-Saint-Sauveur



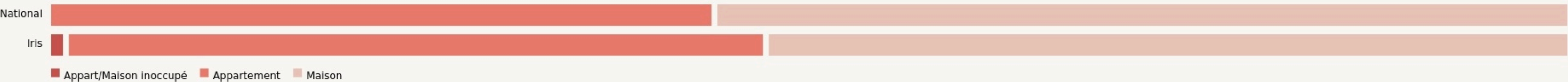
POPULATION [CHANGER LA COMPARAISON](#)



CATEGORIES SOCIOPROFESSIONNELLES [CHANGER LA COMPARAISON](#)



IMMOBILIER [CHANGER LA COMPARAISON](#)



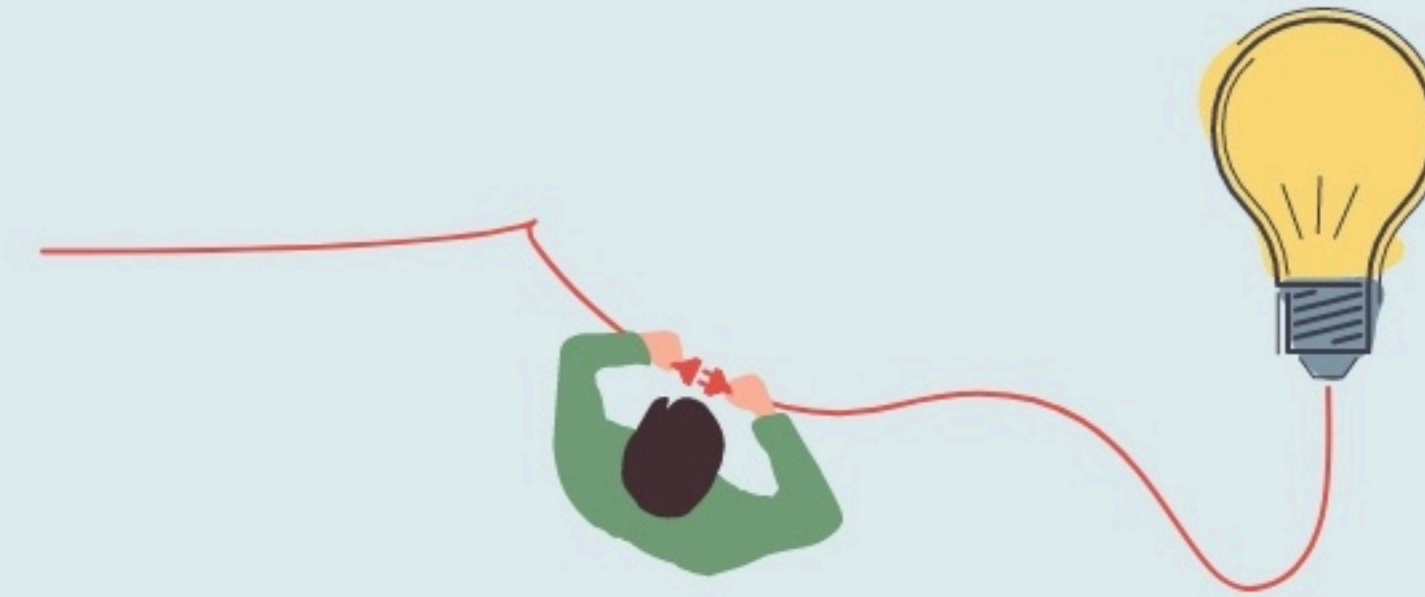


**Inauguration**

1 septembre 2023

## **L'IDÉE FONDATRICE**

Tiers lieu de l'insertion professionnelle et de l'inclusion sociale



## **LES VALEURS PORTÉES**

**Solidarité**

**Coopération**

**Inclusivité**

**Apprentissage**

## **LA PROGRAMMATION DU LIEU**

*Hébergement*

**GOUVERNANCE**  
partagée avec

**1**  
Emploi direct



**LES ACTEUR.ICES**