



Albi  
**AFFPA-VILLAGE DES  
SOLUTIONS D'ALBI**

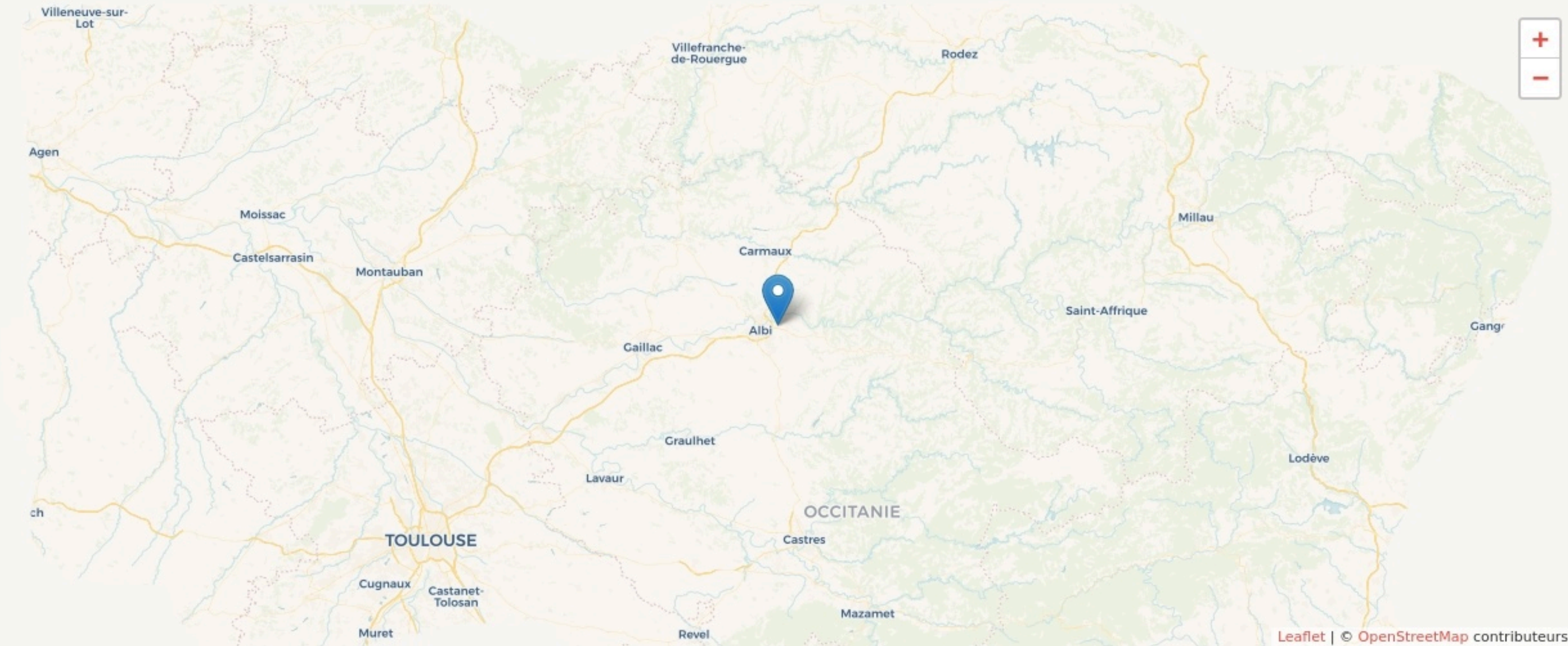
[afpa.fr](http://afpa.fr)

**SURFACE**  
16000 m<sup>2</sup> au total

**Afpa**   
Village des solutions

# LOCALISATION

Rue des Trois Buissons  
81000  
Albi



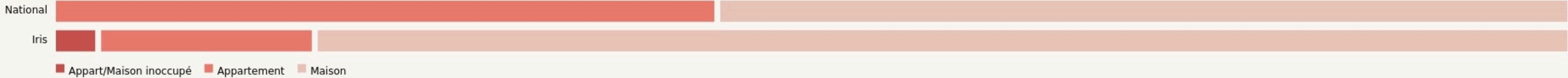
## POPULATION [CHANGER LA COMPARAISON](#)



## CATEGORIES SOCIOPROFESSIONNELLES [CHANGER LA COMPARAISON](#)



## IMMOBILIER [CHANGER LA COMPARAISON](#)



**Inauguration**

2 octobre 2023

## **L'IDÉE FONDATRICE**

Tiers lieu de l'insertion professionnelle et de l'inclusion sociale

## **LES VALEURS PORTÉES**

**Inclusivité**

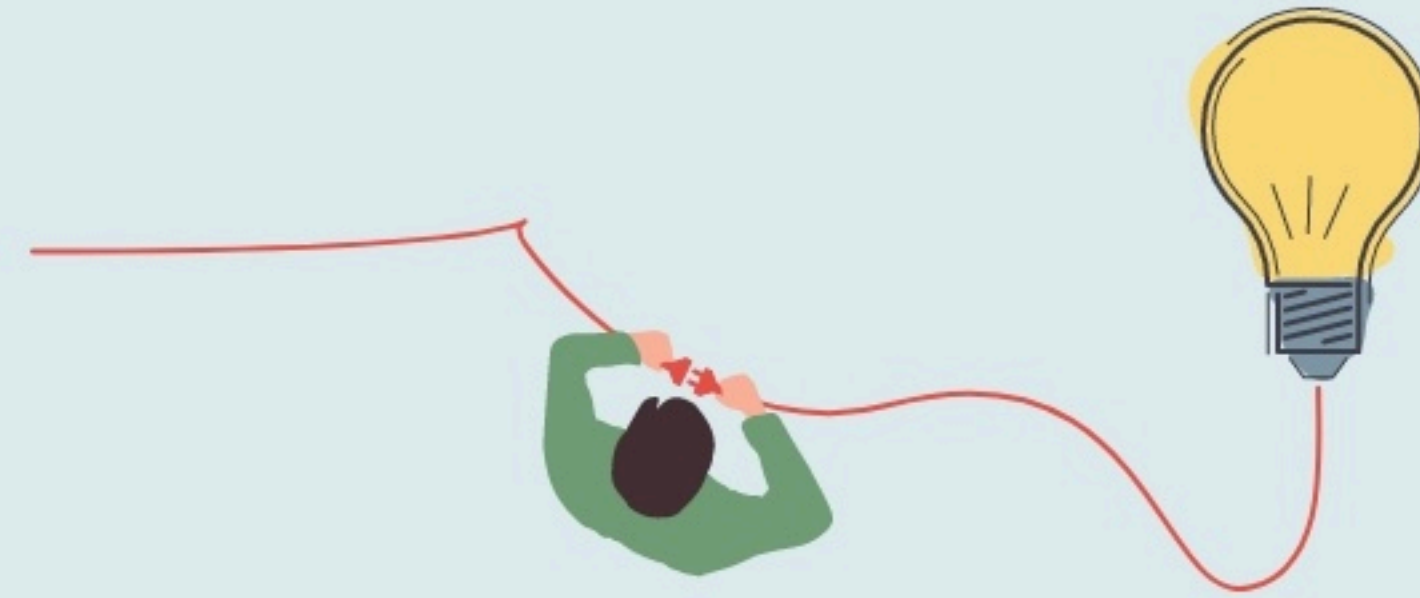
**Apprentissage**

**Transmission**

**Convivialité**

## **LA PROGRAMMATION DU LIEU**

*Hébergement*



**GOUVERNANCE**  
partagée avec

**50**  
Emplois directs



**LES ACTEUR.ICES**