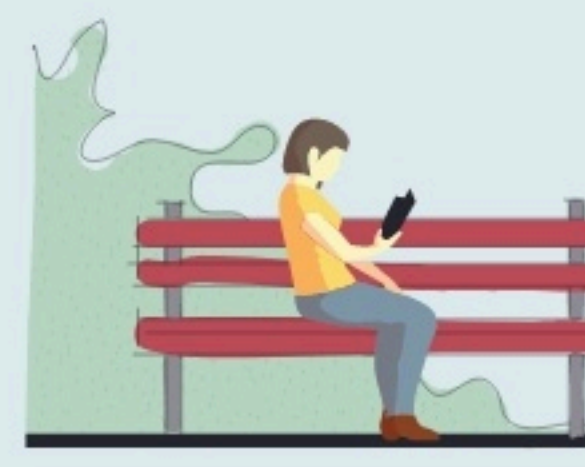
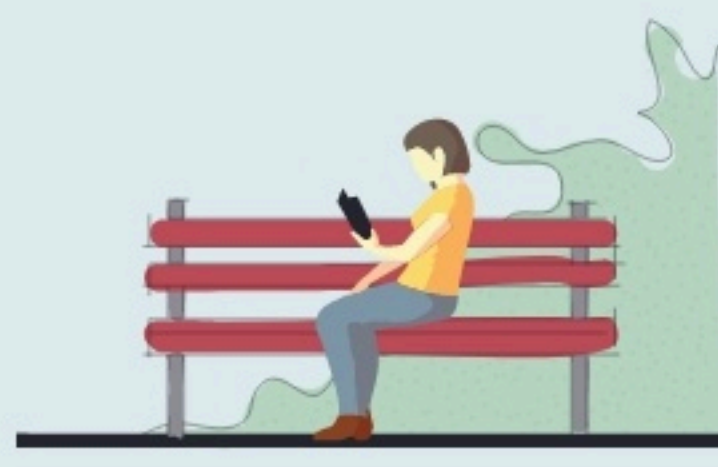


Corte
**AFFPA-VILLAGE DES
SOLUTIONS DI CORTI**

afpa.fr

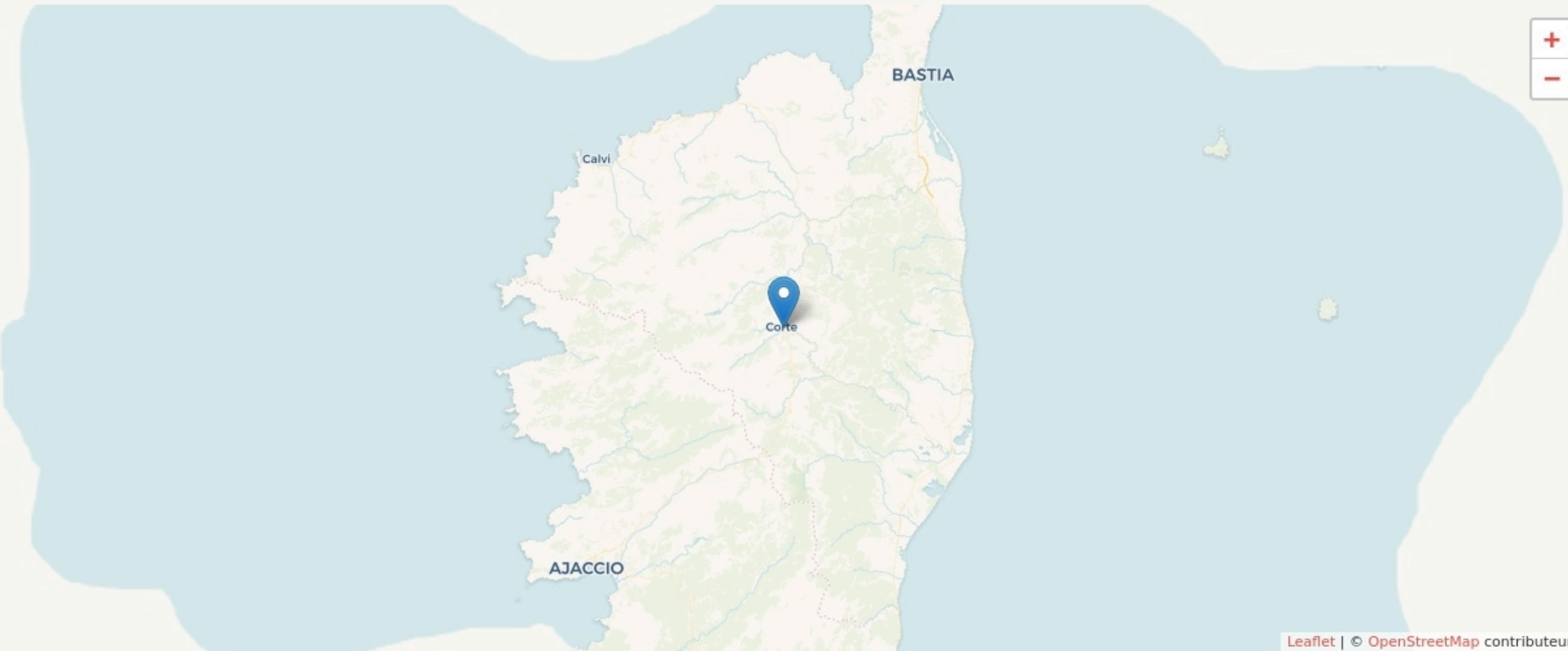


SURFACE
500 m² m² au total

Afpa 
Village des solutions

LOCALISATION

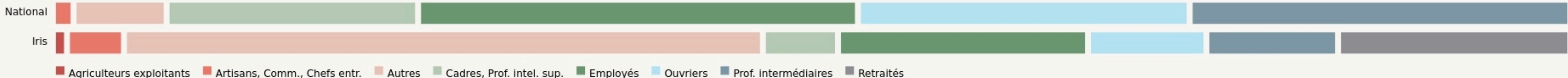
Quartier Porette
20250
Corte



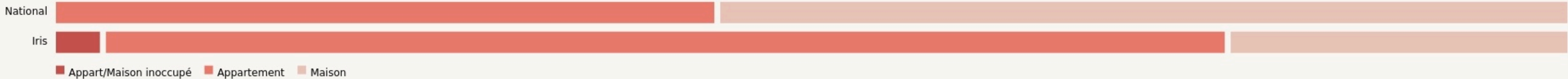
POPULATION [CHANGER LA COMPARAISON](#)



CATEGORIES SOCIOPROFESSIONNELLES [CHANGER LA COMPARAISON](#)



IMMOBILIER [CHANGER LA COMPARAISON](#)



Inauguration

3 janvier 2023

L'IDÉE FONDATRICE

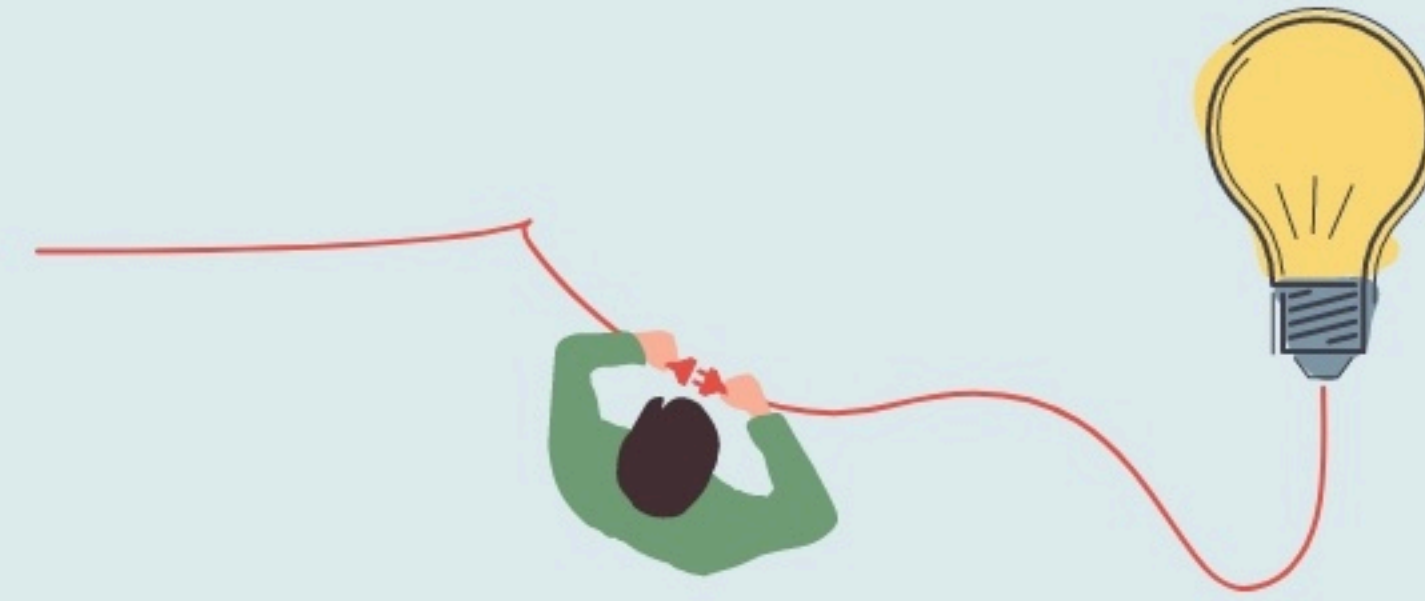
Tiers lieu de l'insertion professionnelle et de l'inclusion sociale

LES VALEURS PORTÉES

Accueil

Inclusivité

LA PROGRAMMATION DU LIEU



Durabilité

Apprentissage



LES ACTEUR.ICES

GOUVERNANCE
partagée avec AFPA

805
Emplois directs