



Metz
**AFPA- VILLAGE DES
SOLUTIONS GAP**

www.afpa.fr/centre/centre-de-gap?

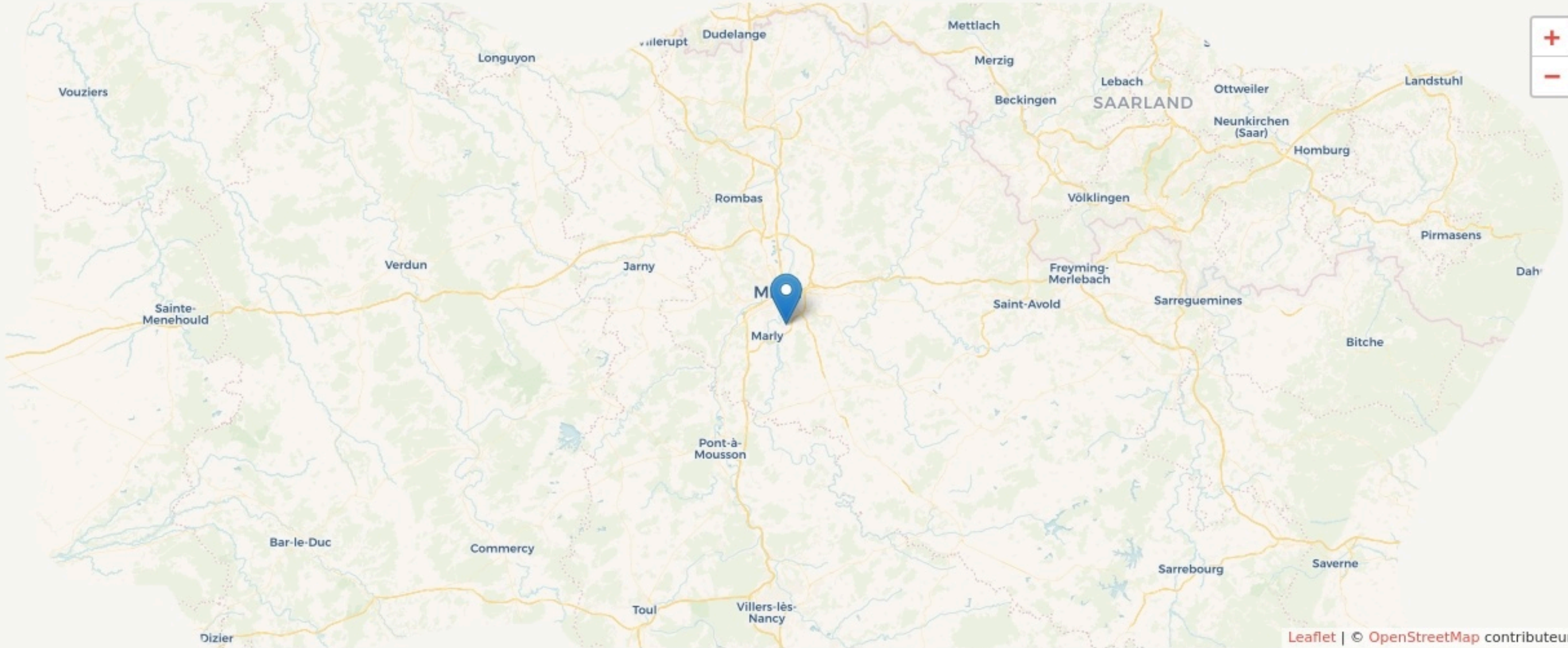
[utm_source=gmb&utm_medium=organic&utm_campaign=GMB](http://www.afpa.fr/centre/centre-de-gap?utm_source=gmb&utm_medium=organic&utm_campaign=GMB)

SURFACE
8000 m² au total

Afpa 
Village des solutions

LOCALISATION

rue des lauriers
5000
Metz



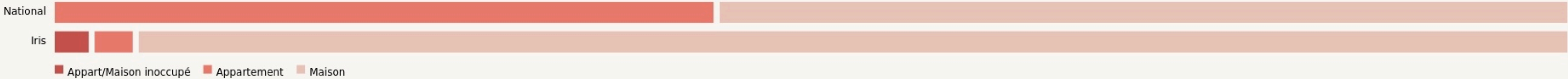
POPULATION [CHANGER LA COMPARAISON](#)



CATEGORIES SOCIOPROFESSIONNELLES [CHANGER LA COMPARAISON](#)



IMMOBILIER [CHANGER LA COMPARAISON](#)



Inauguration

13 janvier 2020

L'IDÉE FONDATRICE

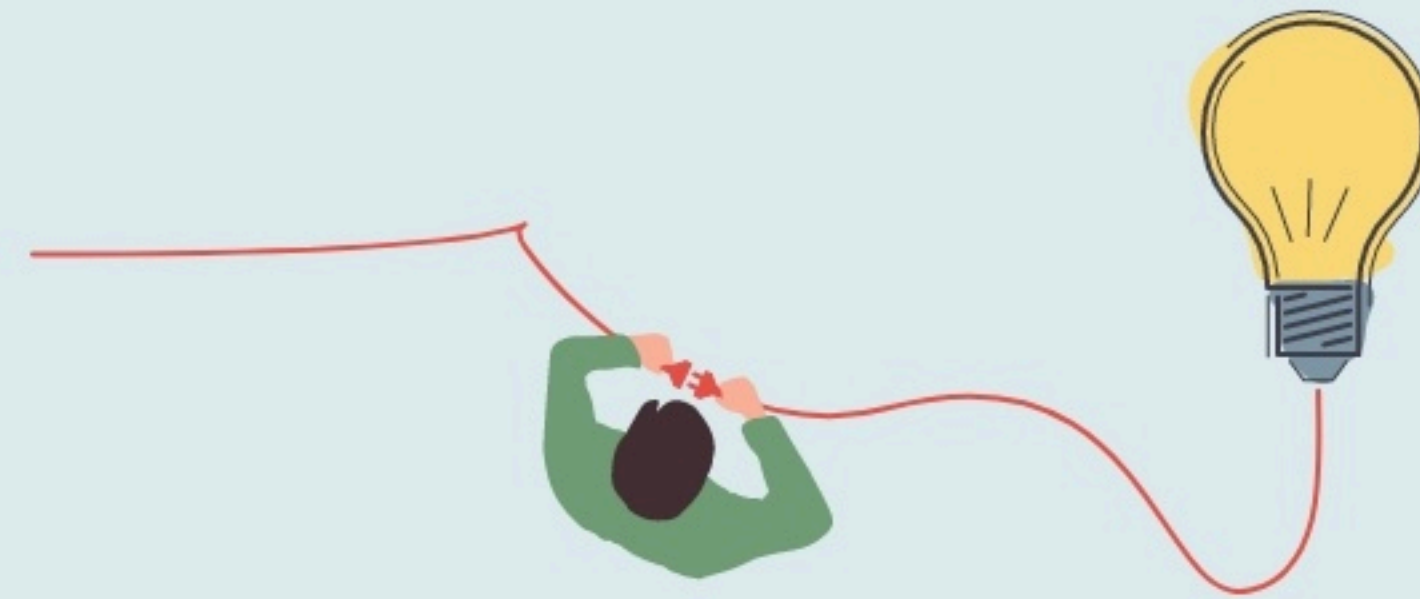
Tiers lieu de l'insertion professionnelle et de l'inclusion sociale

LES VALEURS PORTÉES

Transmission

LA PROGRAMMATION DU LIEU

Apprentissage





LES ACTEUR.ICES

GOUVERNANCE

partagée avec AFPA