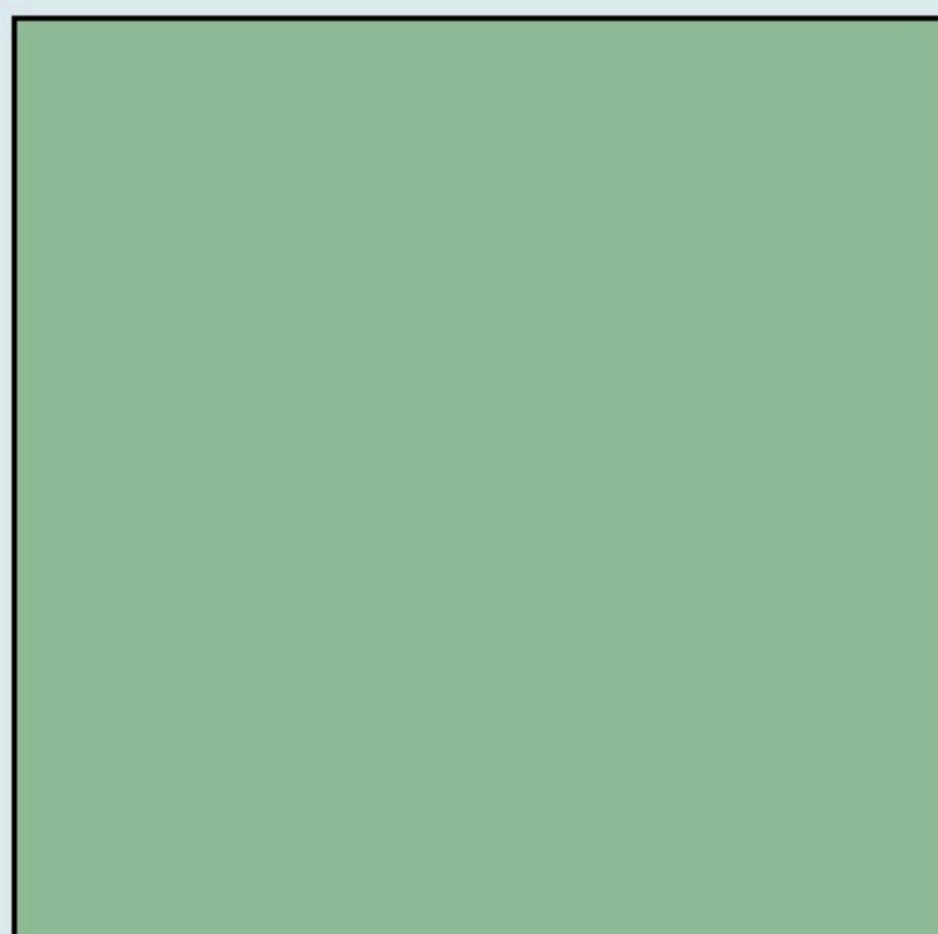




Valence  
**AFPA-VILLAGE DES  
SOLUTIONS LA PLACE  
VALENCE**

**SURFACE**

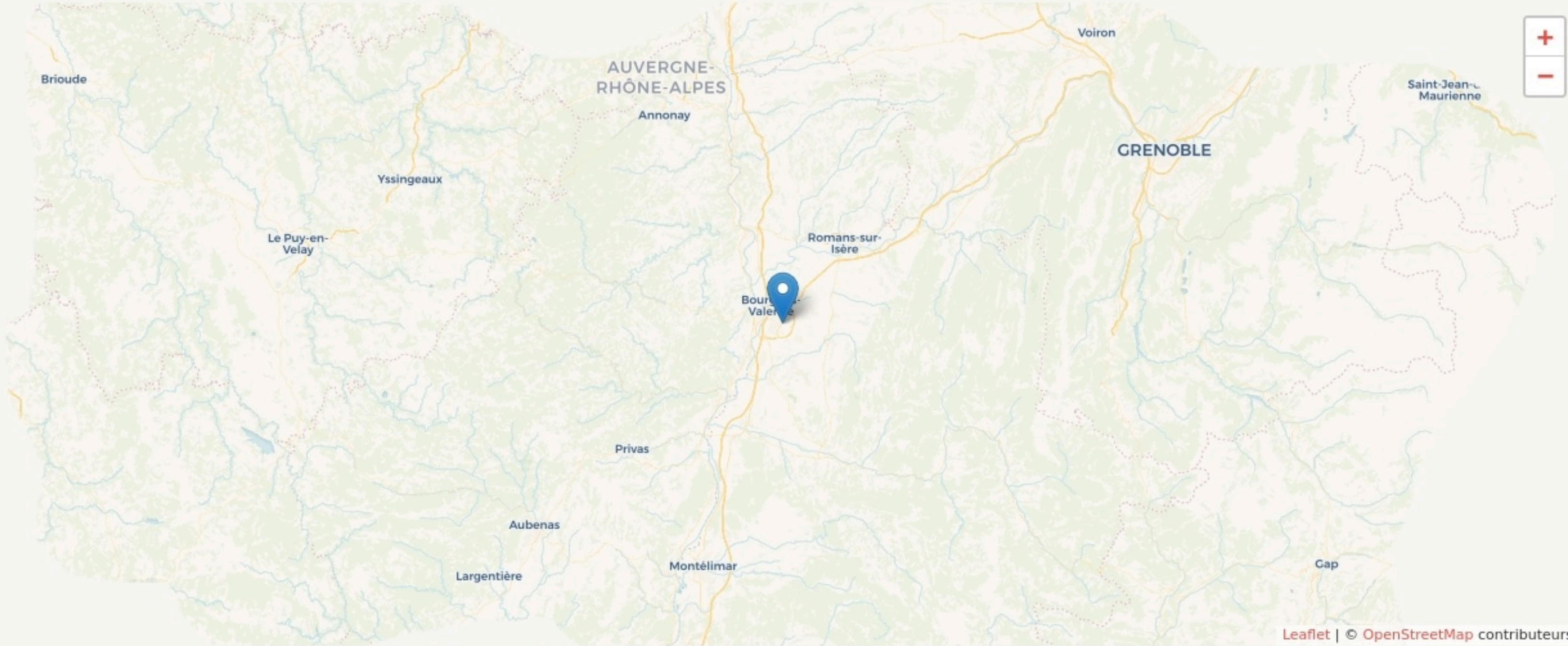
0 m<sup>2</sup> au total



**Afpa**   
Village des solutions

# LOCALISATION

Rue Georges Méliés  
26000  
Valence

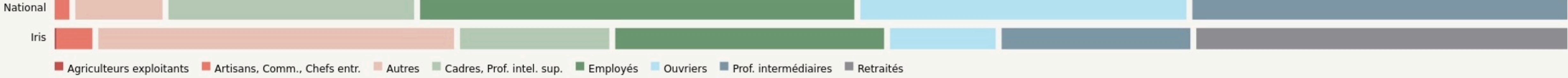


Leaflet | © OpenStreetMap contributeurs

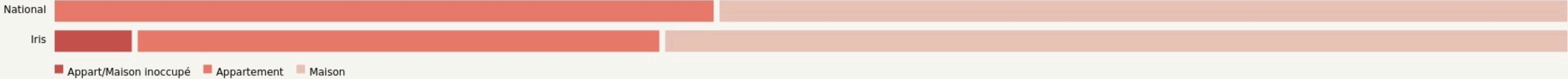
## POPULATION [CHANGER LA COMPARAISON](#)



## CATEGORIES SOCIOPROFESSIONNELLES [CHANGER LA COMPARAISON](#)



## IMMOBILIER [CHANGER LA COMPARAISON](#)



## Inauguration

1 janvier 2023

## L'IDÉE FONDATRICE

Tiers-lieu de l'insertion professionnelle et de l'inclusion sociale

## LES VALEURS PORTÉES

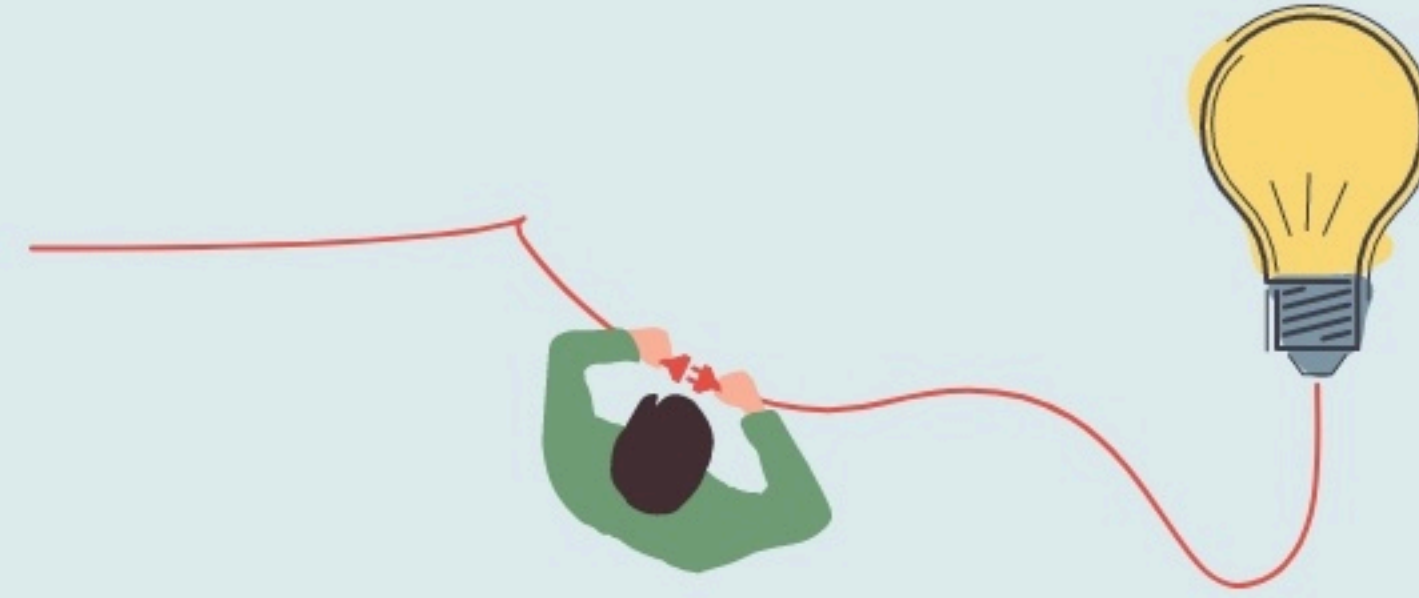
Partage

Transmission

Entraide

Convivialité

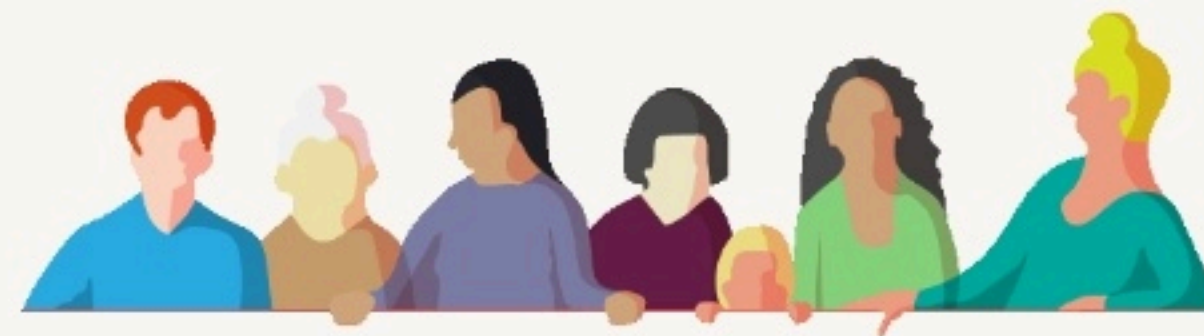
## LA PROGRAMMATION DU LIEU



**GOUVERNANCE**  
partagée avec AFPA

**2**

Emplois directs



**LES ACTEUR.ICES**