



Reims

## AFFA - VILLAGE DES SOLUTIONS REIMS

[www.afpa.fr](http://www.afpa.fr)

### **SURFACE**

1000 M<sup>2</sup> m<sup>2</sup> au total

**Afpa**   
Village des solutions

**Inauguration**

1 janvier 2022

## **L'IDÉE FONDATRICE**

Tiers lieu de l'insertion professionnelle et de l'inclusion sociale

## **LES VALEURS PORTÉES**

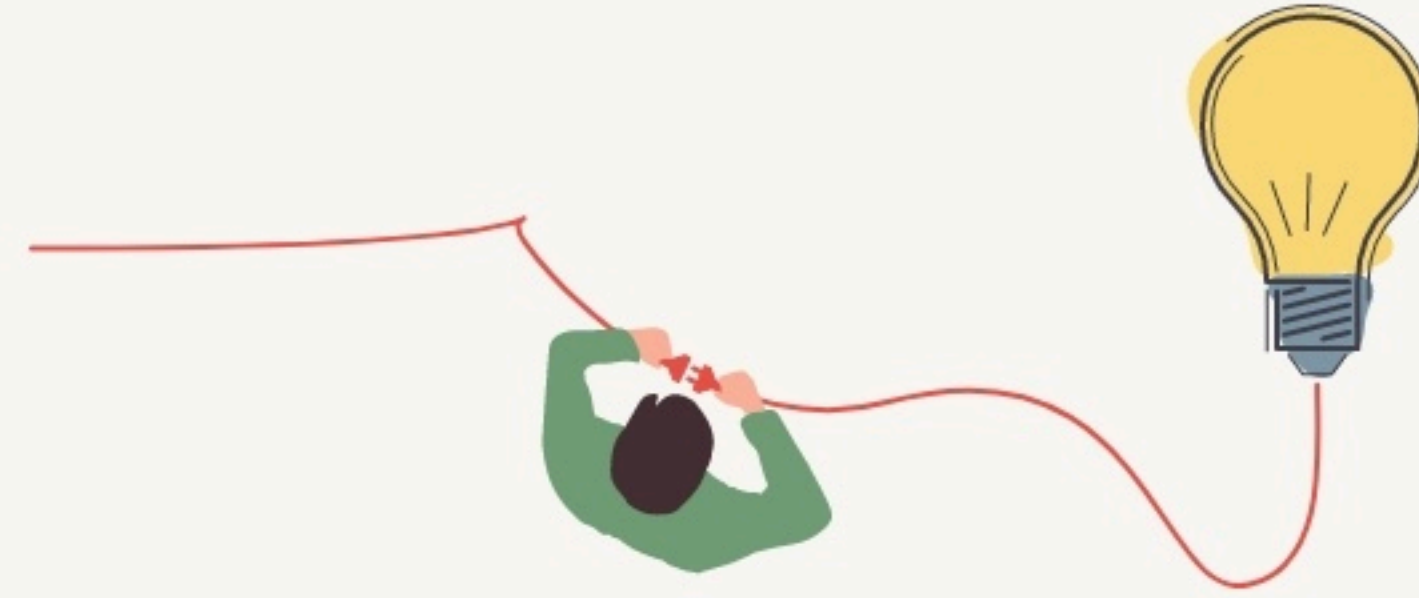
**Coopération**

**Transmission**

**Inclusivité**

**Apprentissage**

## **LA PROGRAMMATION DU LIEU**





## LES ACTEUR.ICES

**GOUVERNANCE**  
partagée avec

**50**  
Emplois directs