

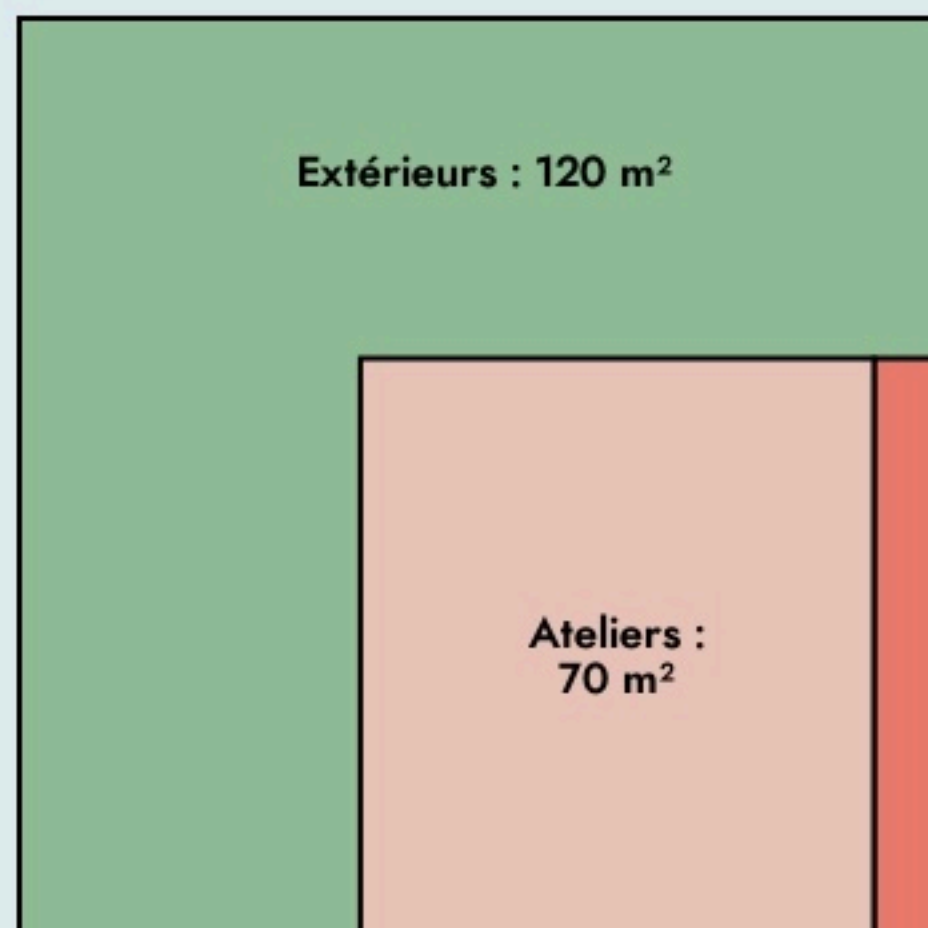


Toulouse
**APSAR (ANIMATION
PRÉVENTION SOCIALE
AMOUROUX ROSERAIE)**

www.associationapsar.org/

SURFACE

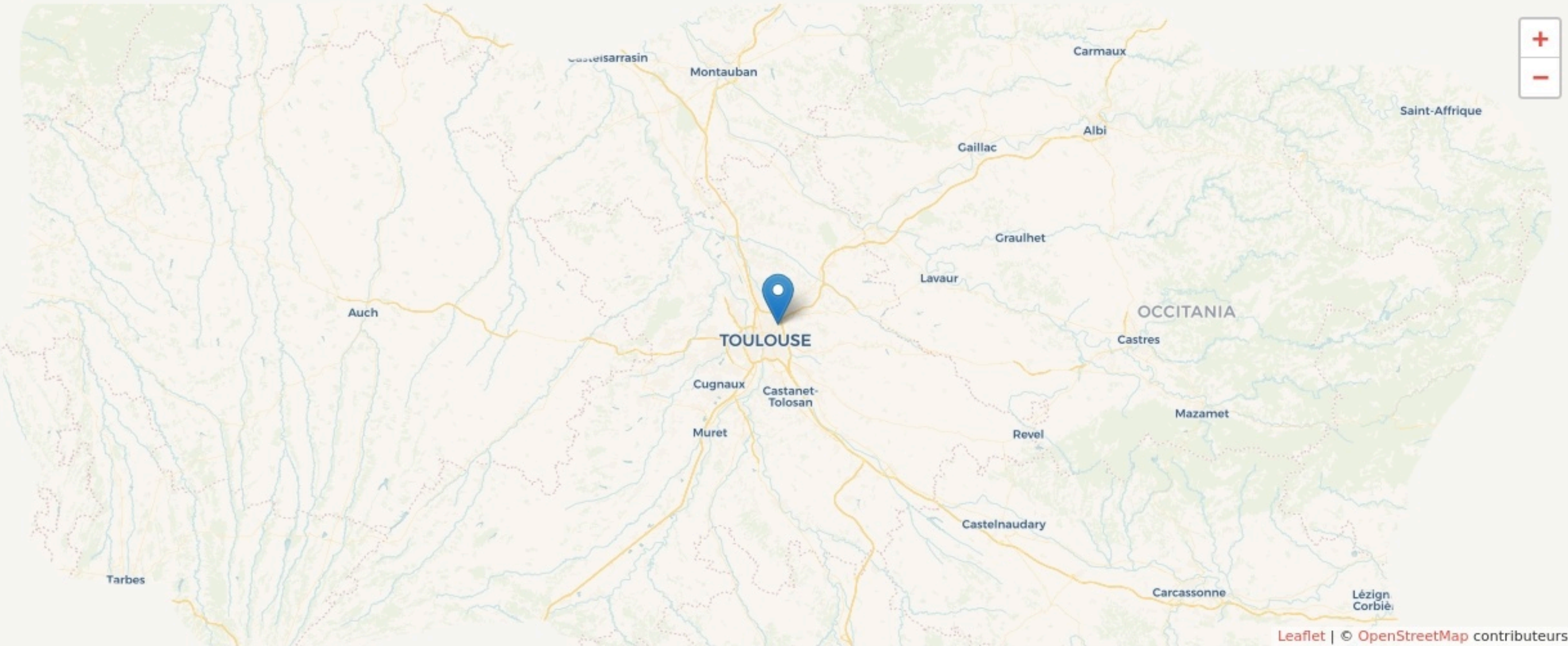
200 m² au total



LOCALISATION

70 chemin Michoun 31500 Toulouse
31500
Toulouse

Accès



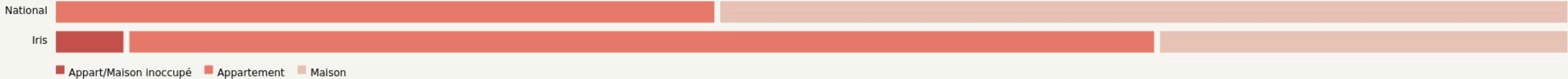
POPULATION CHANGER LA COMPARAISON



CATEGORIES SOCIOPROFESSIONNELLES CHANGER LA COMPARAISON



IMMOBILIER CHANGER LA COMPARAISON

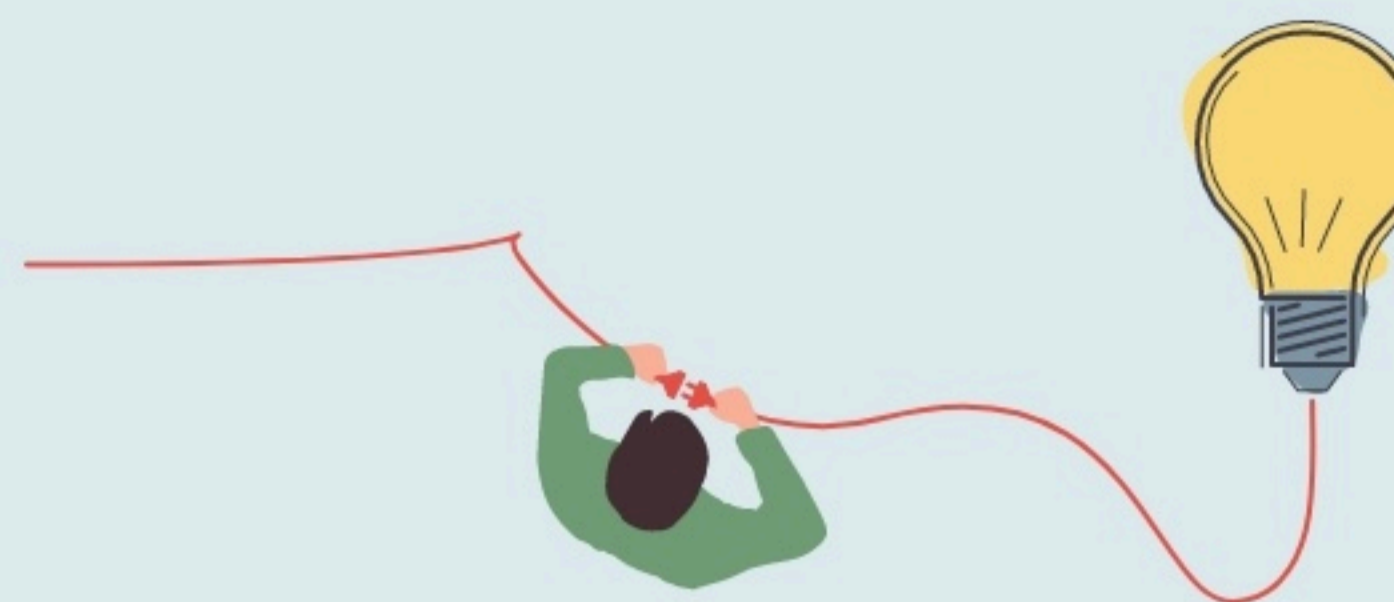


Inauguration

8 août 1985

L'IDÉE FONDATRICE

Développer la solidarité, la citoyenneté et la vie associative afin de favoriser l'intégration sociale des familles, de tisser du lien social, d'améliorer les relations entre enfants et adultes, de prévenir les risques de marginalisation de certains enfants et jeunes, de contribuer à leur réussite scolaire et de créer une dynamique sur le quartier



LES VALEURS PORTÉES

Accueil

Convivialité

Coopération

Créativité

LA PROGRAMMATION DU LIEU

Évènement public

Évènement privé

Atelier

Activité loisir

Activité artistique

Ressourcerie

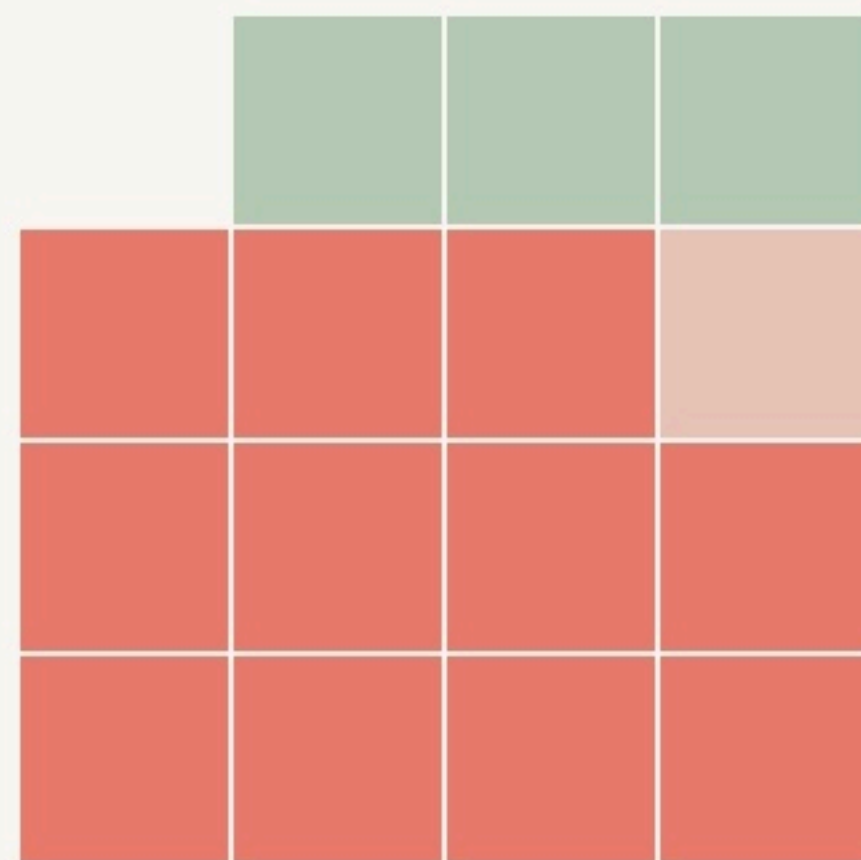
Circuit court

Médiateur

Activité gratuite

Activité au tarif adapté

Structures sociales



Type de structures participant au projet

- Entreprises
- Associations
- Articac
- Autres

LA COMPOSITION

Nombre et nature des structures ayant leurs locaux ou exerçant leur activité au sein du lieu.

15

structures occupantes

PUBLICS





LES ACTEUR.ICES

GOUVERNANCE

partagée avec APSAR

42

Bénévoles

7.21

Emplois directs

LES ACTEURS PRIVÉS

Sociaux et culturels, parents
d'élèves, loisirs

LES ACTEURS PUBLICS

Club de prévention, Conseil
départemental (MDS), crèches,
écoles, collèges, accueil jeunes,
Maison de quartier, Chef de projet
QPV, Mission locale, service des
sports, Service chargée de la
sécurité public, Service culturel

Nature des partenariats :

En nature

Nature des partenariats :

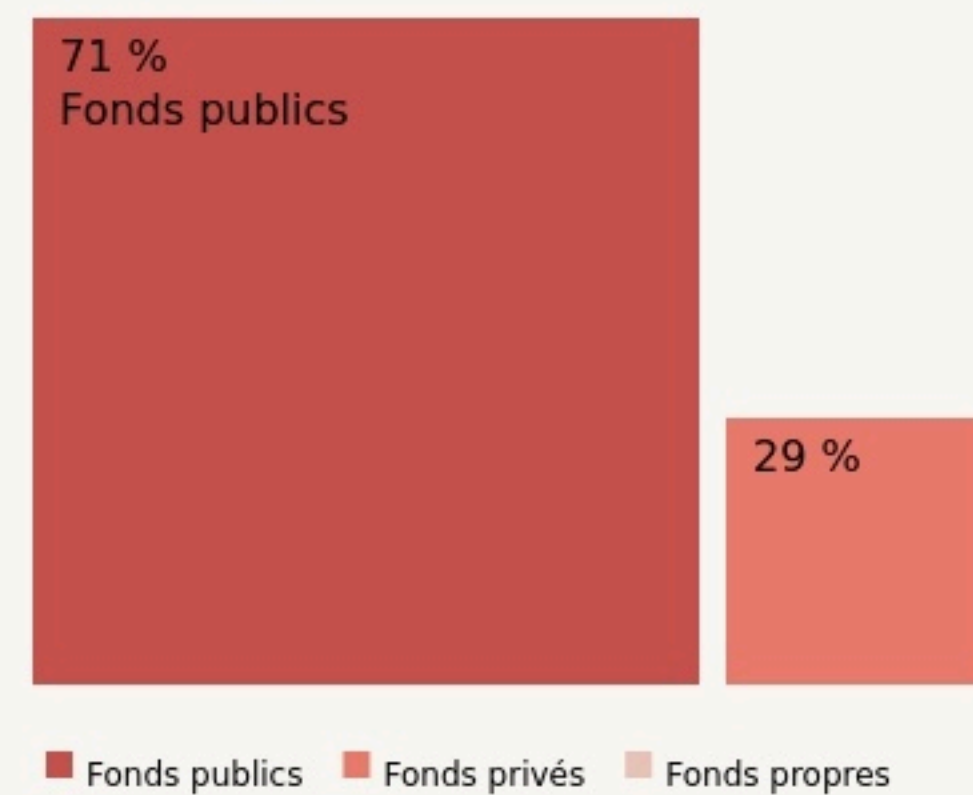
Économique, En nature

LES MOYENS

Les moyens financiers mis en oeuvre pour assurer le fonctionnement du lieu.

FONCTIONNEMENT

INVESTISSEMENT



L'IMPACT SOCIAL

L'évaluation des effets sociaux est un processus collectif visant à qualifier l'ensemble des conséquences, négatives ou positives, prévues ou imprévues, d'un projet sur ses parties prenantes. Nous présentons ici une représentation simplifiée des effets à l'échelle individuelle, collective et territoriale. La visualisation des réponses détaillées, issues des porteurs de projet, sont accessibles sur la page « voir ses effets sociaux »

[Voir ses effets sociaux](#)

EFFETS INDIVIDUELS

+ + +



EFFETS COLLECTIFS

+ + + + +

#Lien *#mixité sociale*

#participation

#Cohérence

d'équipe *#une gouvernance*

qui fait confiance dans l'équipe

salariée **#un projet qui a du**

sens

EFFETS TERRITORIAUX

+ + + +

