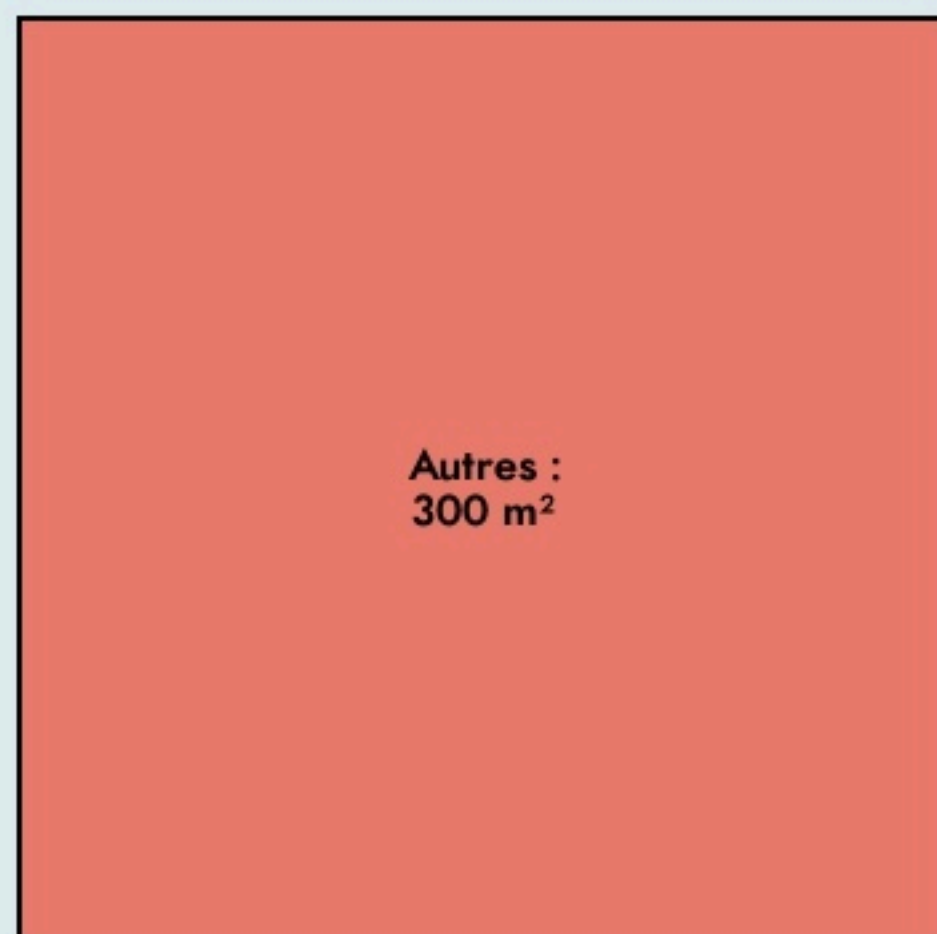




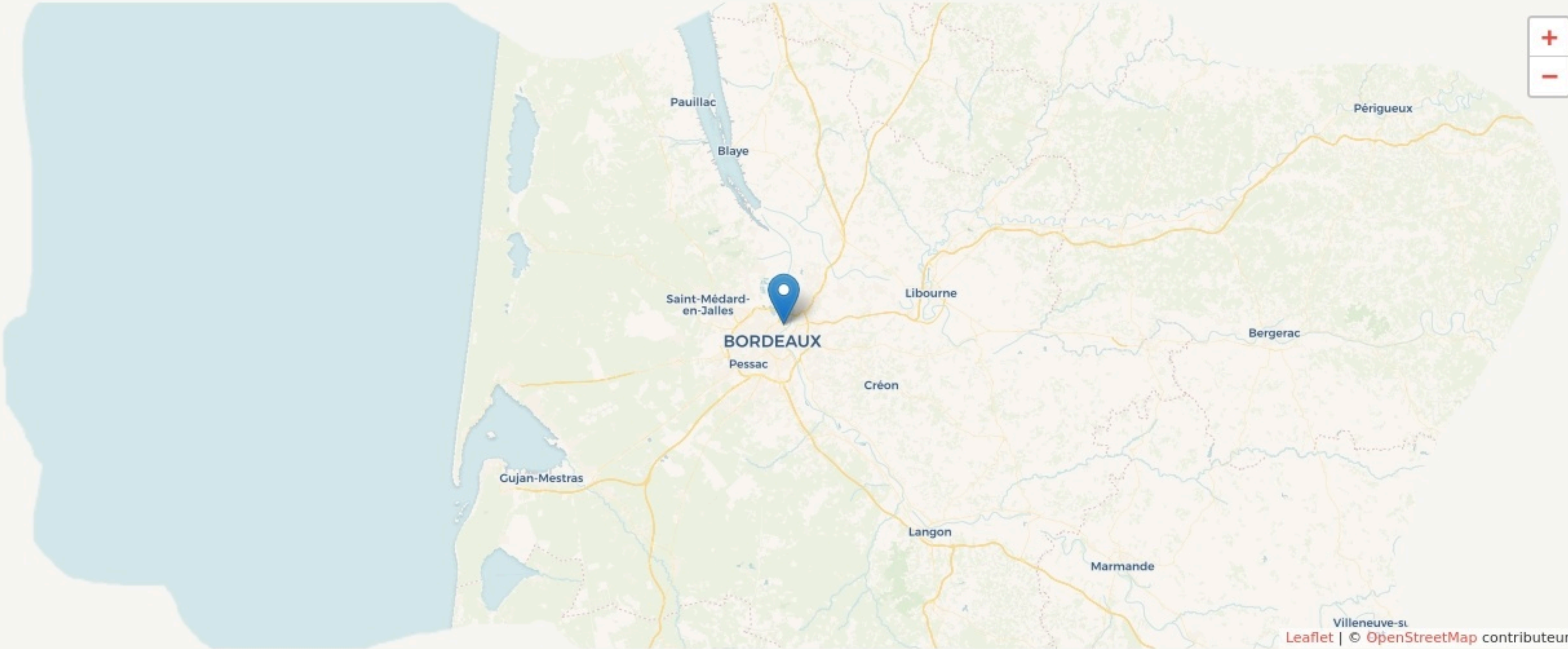
SURFACE

300 m² au total



LOCALISATION

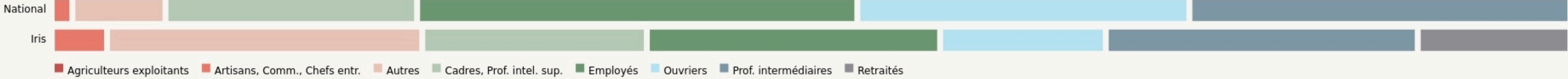
78 rue de la faiencerie
33300
Bordeaux



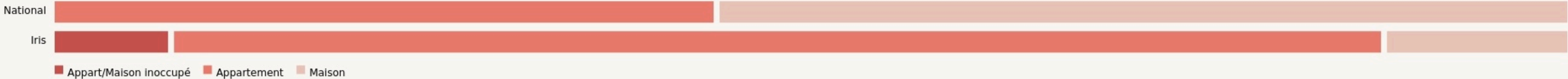
POPULATION [CHANGER LA COMPARAISON](#)



CATEGORIES SOCIOPROFESSIONNELLES [CHANGER LA COMPARAISON](#)



IMMOBILIER [CHANGER LA COMPARAISON](#)

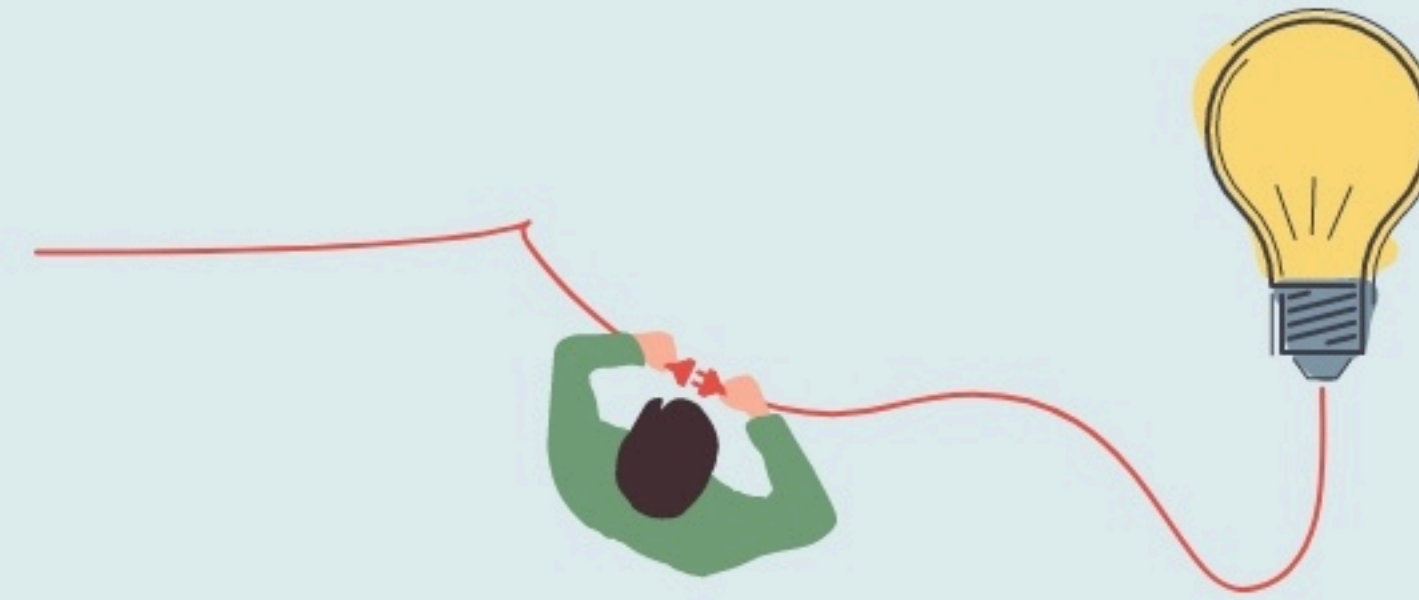


Inauguration

1 septembre 2023

L'IDÉE FONDATRICE

au tiers-vert soutient une pépinière de quartier inscrite dans le mouvement des tiers-lieu nourriciers



LES VALEURS PORTÉES

Écologie

Transmission

Durabilité

Apprentissage

LA PROGRAMMATION DU LIEU

Type de structures participant au projet

- Entreprises
- Associations
- Artistes
- Autres



LA COMPOSITION

Nombre et nature des structures ayant leurs locaux ou exerçant leur activité au sein du lieu.

1

structure occupante

ACCESSIBILITÉ





LES ACTEUR.ICES

GOUVERNANCE
partagée avec

5
Bénévoles