



Athis-Val de Rouvre
**AUBERGE PARTICIPTIVE EL
CAPITAN**

www.elcapitan.fr

SURFACE
420 m² au total

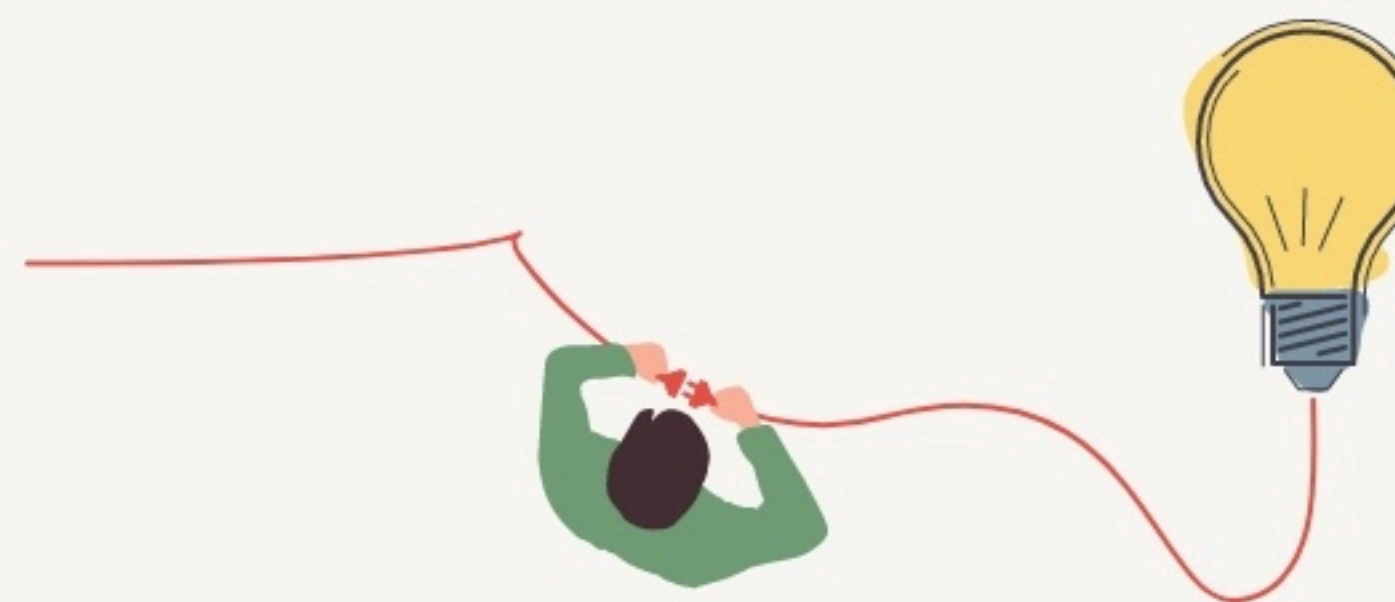


Inauguration

1 avril 2019

L'IDÉE FONDATRICE

"El Capitan", bien plus qu'un lieu physique, c'est avant tout une association où chaque adhérent peut proposer un atelier, une rencontre, un évènement pour faire découvrir une activité, un concept, une expérience qu'il souhaite partager - dans le but de développer le vivre ensemble et les transitions socioéconomiques sur le territoire.



Le projet associatif est structuré autour de quatre grands types d'actions:

- Des sessions immersives thématiques (les "Cap SUR"), avec entre autres en 2022-2023 : le rapport au travail, la musique, la biodiversité, le futur d'internet, le vélo, la 2nd guerre mondiale,...
- Des sessions "voisinage" spécifiquement pour les habitants du territoire (les "CapVillage"), avec entre autres en 2022-2023 : Des "apéros paysans" pour rencontrer les agriculteurs du coin, des temps de partage de connaissances (taille des arbres fruitiers, les bases de l'électricité & plomberie...), des ciné-débats, des ateliers d'impro, des sessions de musique,...
- Des sessions découverte (les "esCAPade"), surtout l'été, pour découvrir le bocage ornais et profiter de sa richesse culturelle, artistique, environnementale, artisanale...
- Des sessions partenaires (les CAPsule), une mise à disposition du lieu à des associations qui partagent notre charte de valeurs et qui souhaitent profiter du lieu pour un séjour de travail en équipe, un séminaire...

L'association a dernièrement effectué un travail d'actualisation de son projet associatif. Ce projet associatif réactualisé renforce notamment l'orientation « animation locale ». En effet, l'intention pour 2023 est de développer l'ancrage au territoire et les passerelles avec d'autres acteurs locaux.

Les objectifs actualisés sont déclinés à travers trois axes :

- "Offrir un lieu ouvert d'échanges, de partage, de mutualisation et d'expérimentation aux habitant.es du bocage ornais"
#lien social #educ pop #engagement
- Favoriser le vivre ensemble, la rencontre, les expérimentations, par l'animation d'un espace convivial de sociabilisation
- Participer à l'animation du territoire en proposant des activités régulières et ouvertes à tous et toutes, ainsi que des temps forts thématiques tout au long de l'année

- "Offrir un lieu d'hébergement autogéré pour nourrir la réflexion autour du lien ville campagne et faciliter les transitions"
#inspirer #accueillir
- Participer à l'attractivité du bocage ornais et à sa découverte
- Accueillir pour des courts séjours des personnes en réflexion, curieuses, souhaitant développer un projet en zone rurale

- "Contribuer positivement à la dynamique locale "
#réunir #participation #transitions
- S'intégrer dans les dynamiques associatives et publiques locales, notamment en renforçant les partenariats existants, dans une logique de complémentarité et de co-construction
- Proposer des contenus et thématiques en rapport avec les défis actuels (environnement, fracture sociale...)

LES VALEURS PORTÉES

Accueil

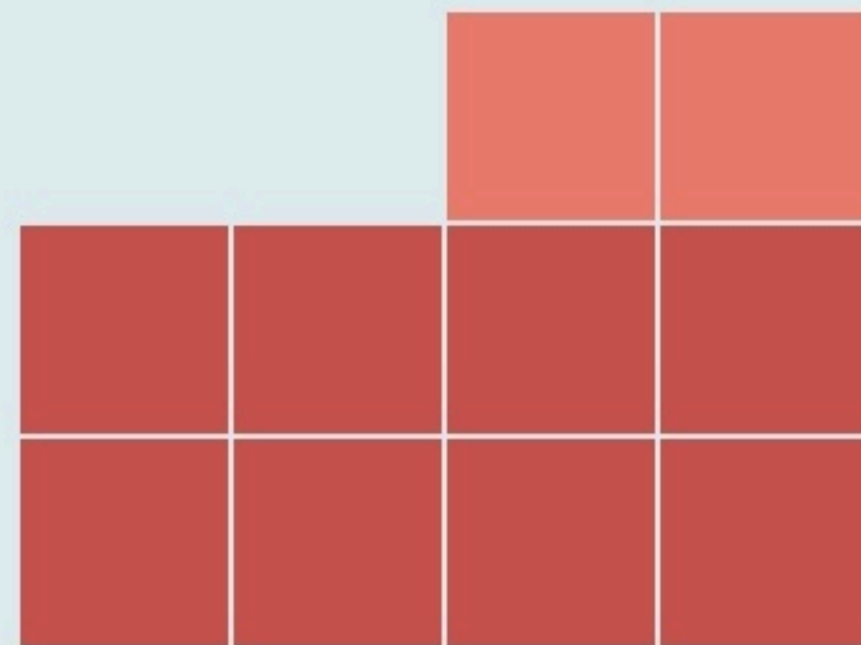
Partage

Coopération

Expérimentation

LA PROGRAMMATION DU LIEU

Hébergement



Type de structures participant au projet

- Entreprises
- Associations
- Artistes
- Autres

LA COMPOSITION

Nombre et nature des structures ayant leurs locaux ou exerçant leur activité au sein du lieu.

10

structures occupantes



LES ACTEUR.ICES

GOUVERNANCE

partagée avec Association El
Capitan

99

Bénévoles

1

Emploi direct