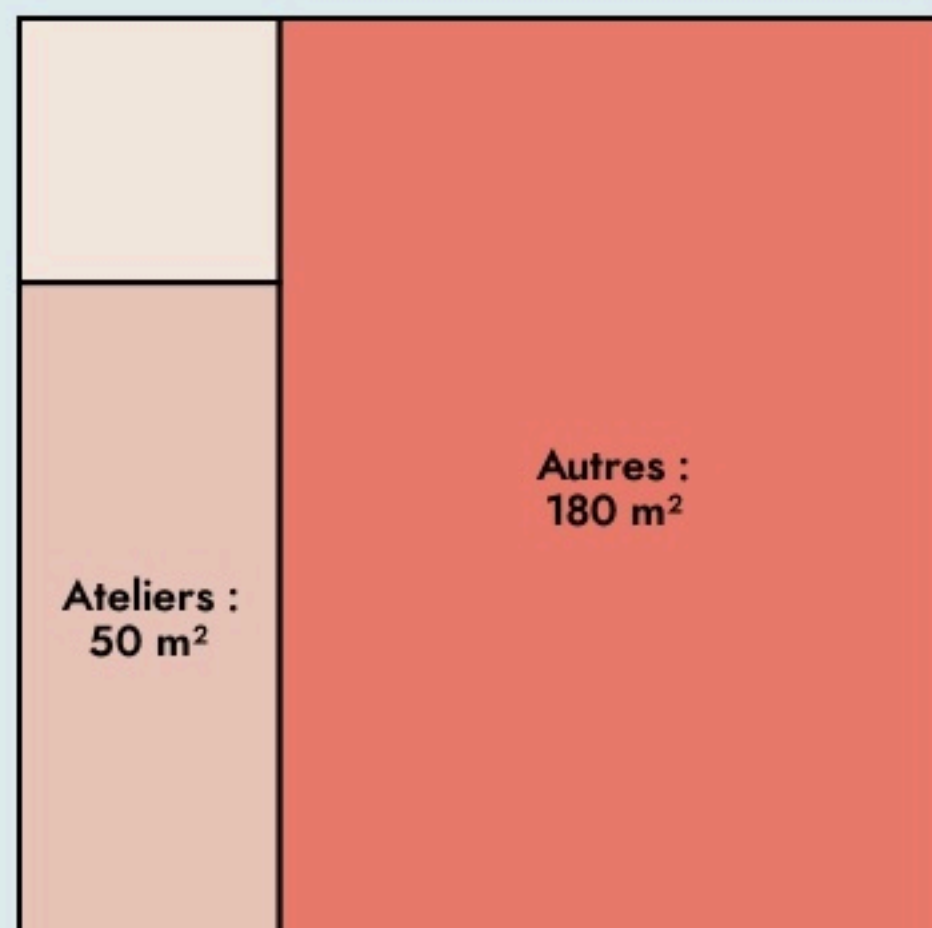




Collemiers  
**BAR'OUF CAFÉ**

**SURFACE**  
 250 m<sup>2</sup> au total

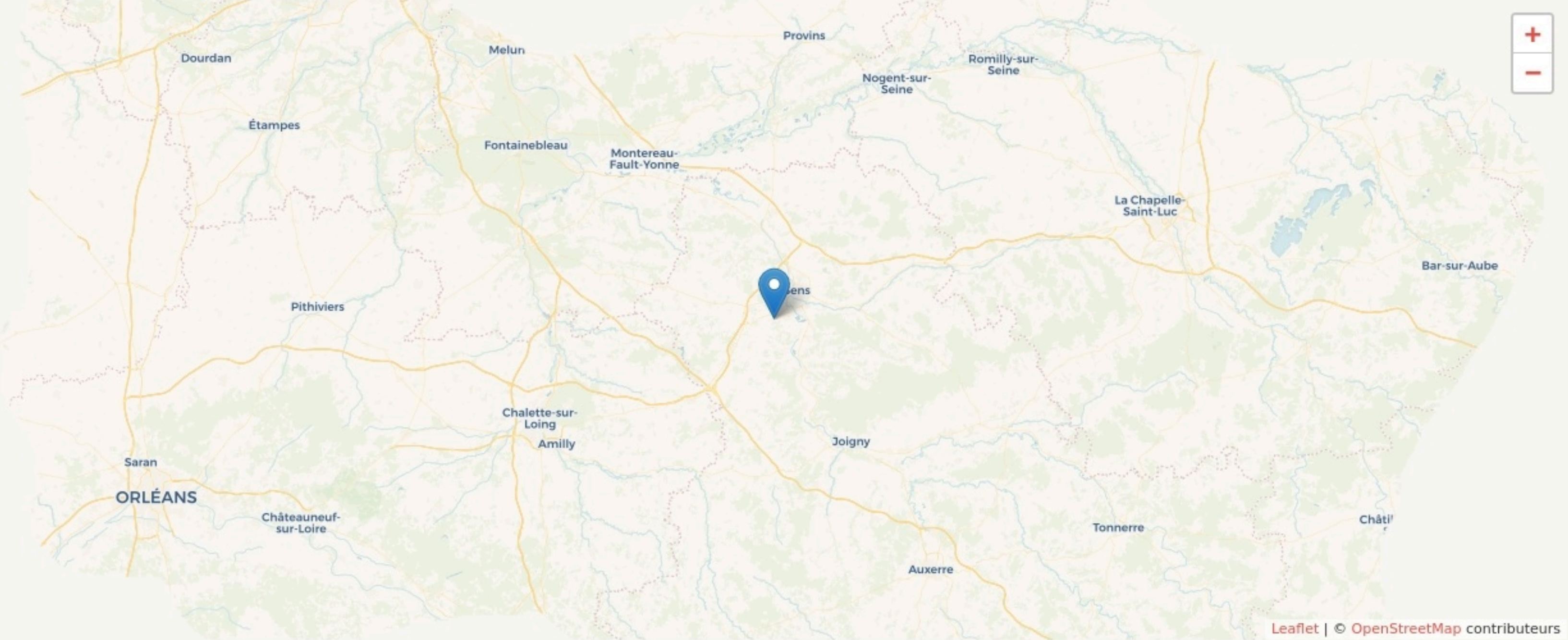


Il n'y a pas encore de photo.



# LOCALISATION

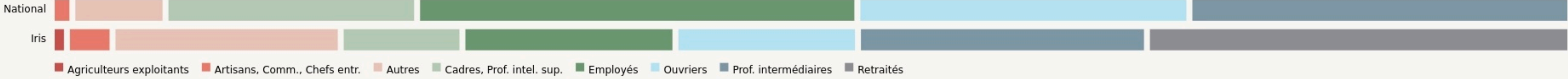
8, rue de la Vossière 89100 Collemiers  
89100  
Collemiers



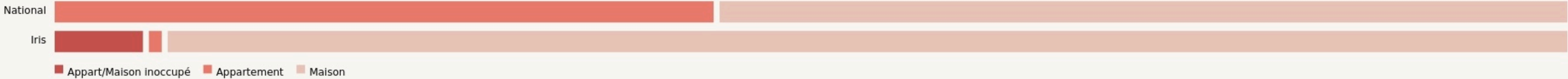
## POPULATION [CHANGER LA COMPARAISON](#)



## CATEGORIES SOCIOPROFESSIONNELLES [CHANGER LA COMPARAISON](#)



## IMMOBILIER [CHANGER LA COMPARAISON](#)



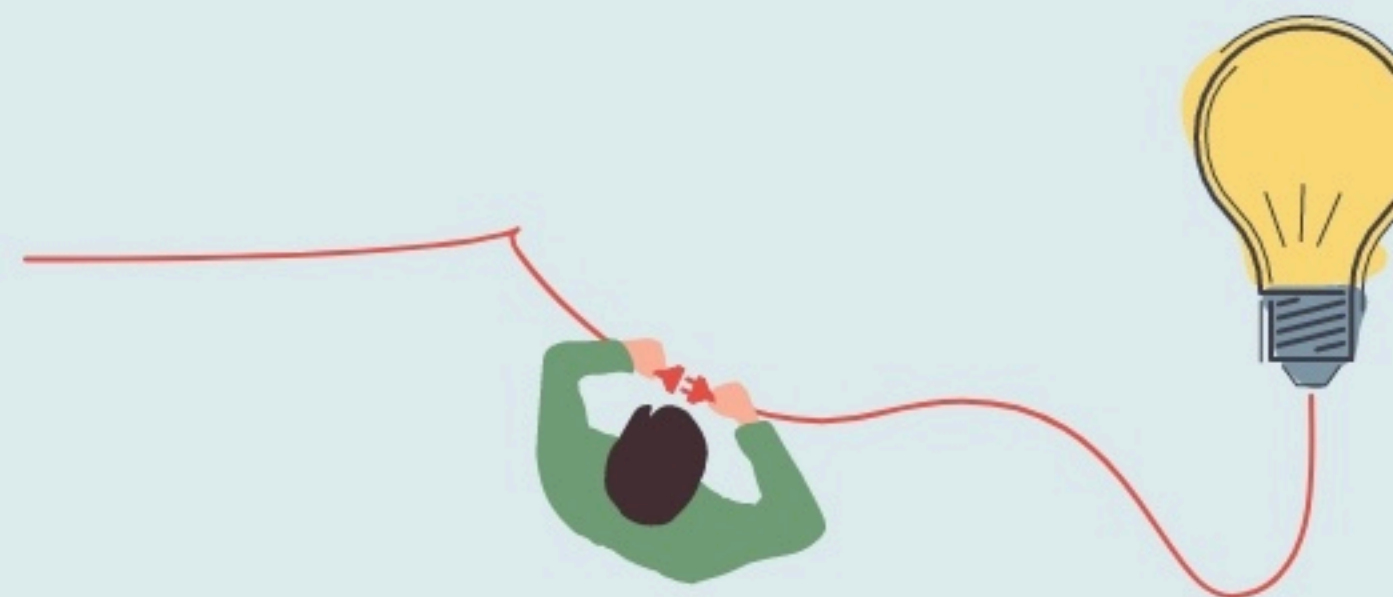


## Inauguration

6 novembre 2019

## L'IDÉE FONDATRICE

Désir de remettre de la rencontre et du lien dans notre village



## LES VALEURS PORTÉES

Accueil

Convivialité

Coopération

Créativité

## LA PROGRAMMATION DU LIEU

*Évènement public*   *Bureau*   *Atelier*   *Activité loisir*   *Activité artistique*  
*Activité sportive*   *Ressourcerie*   *Activité gratuite*   *Activité au tarif adapté*

## Type de structures participant au projet

- Entreprises
- Associations
- Artistes
- Autres



## LA COMPOSITION

Nombre et nature des structures ayant leurs locaux ou exerçant leur activité au sein du lieu.

1

structure occupante

### PUBLICS



### ACCESSIBILITÉ





## LES ACTEUR.ICES

**GOUVERNANCE**  
partagée avec Bar'Ouf Café

**30**  
Bénévoles

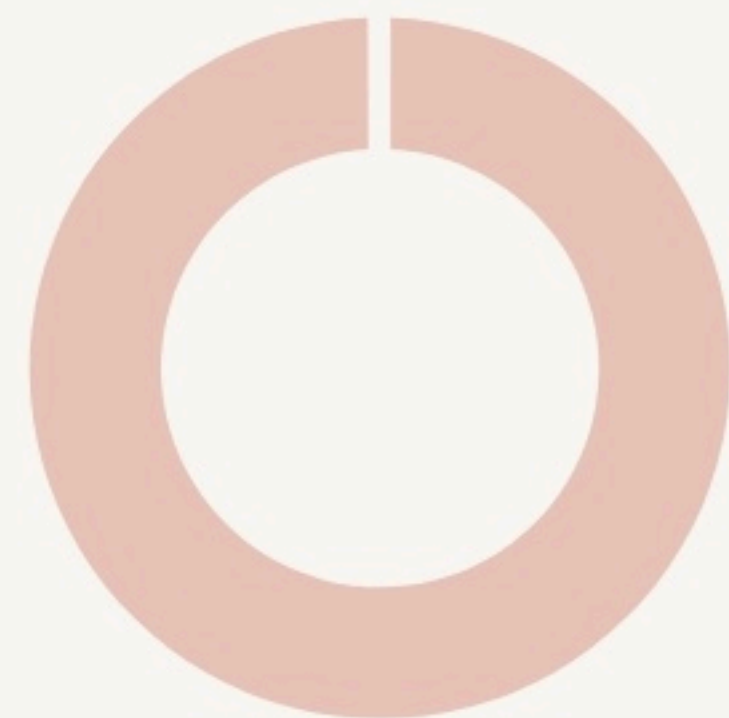
**LES ACTEURS PUBLICS**  
CAF

**Nature des partenariats :**  
Économique

## LES MOYENS

Les moyens financiers mis en oeuvre pour assurer le fonctionnement du lieu.

### FONCTIONNEMENT



■ Aides publiques ■ Aides privées ■ Recettes ■ Autres subventions



## L'IMPACT SOCIAL

L'évaluation des effets sociaux est un processus collectif visant à qualifier l'ensemble des conséquences, négatives ou positives, prévues ou imprévues, d'un projet sur ses parties prenantes. Nous présentons ici une représentation simplifiée des effets à l'échelle individuelle, collective et territoriale. La visualisation des réponses détaillées, issues des porteurs de projet, sont accessibles sur la page « voir ses effets sociaux »

[Voir ses effets sociaux](#)

### EFFETS INDIVIDUELS

+ + + + +



### EFFETS COLLECTIFS

+ + + + +

### EFFETS TERRITORIAUX

+ + + + +

