

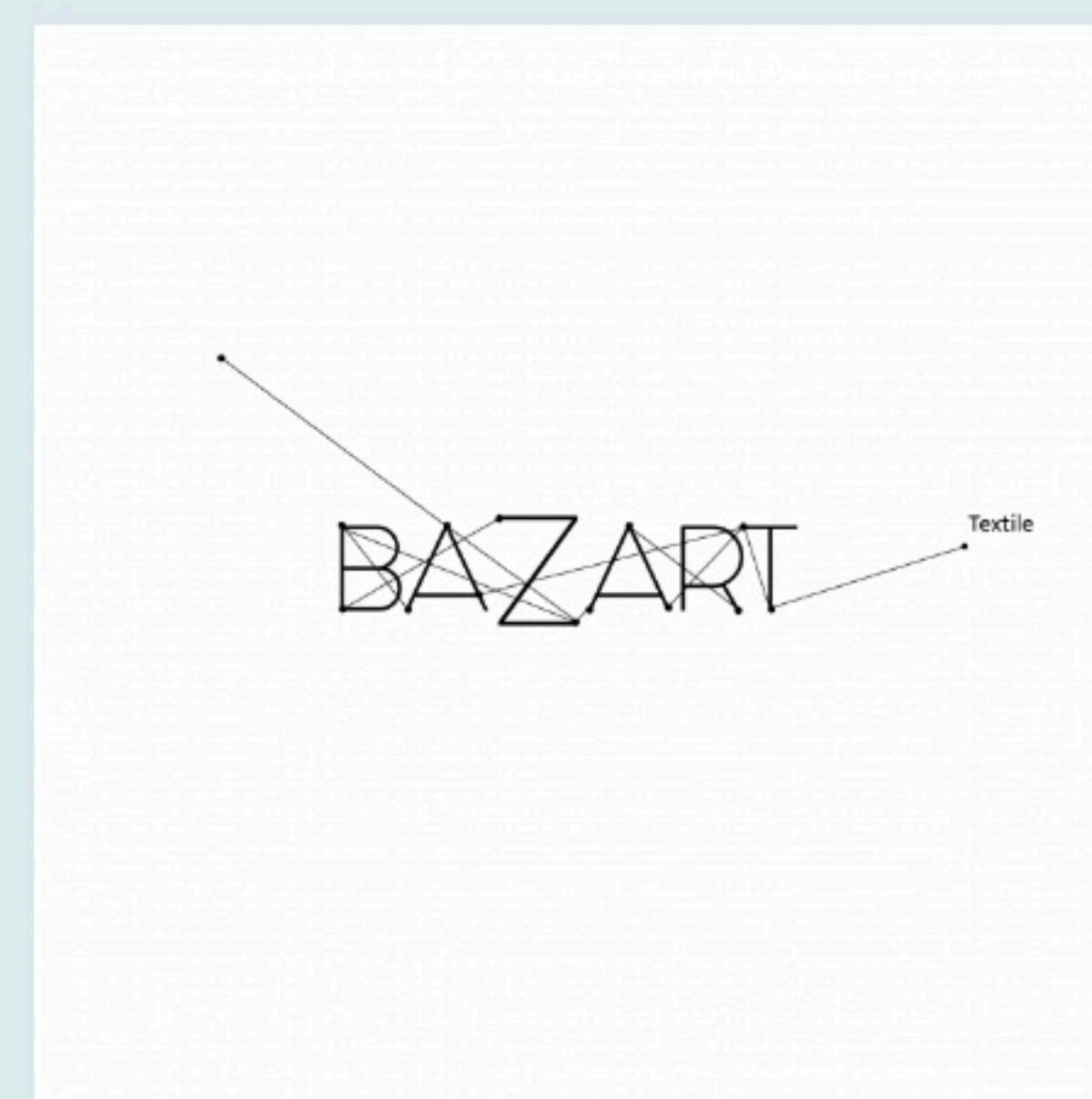
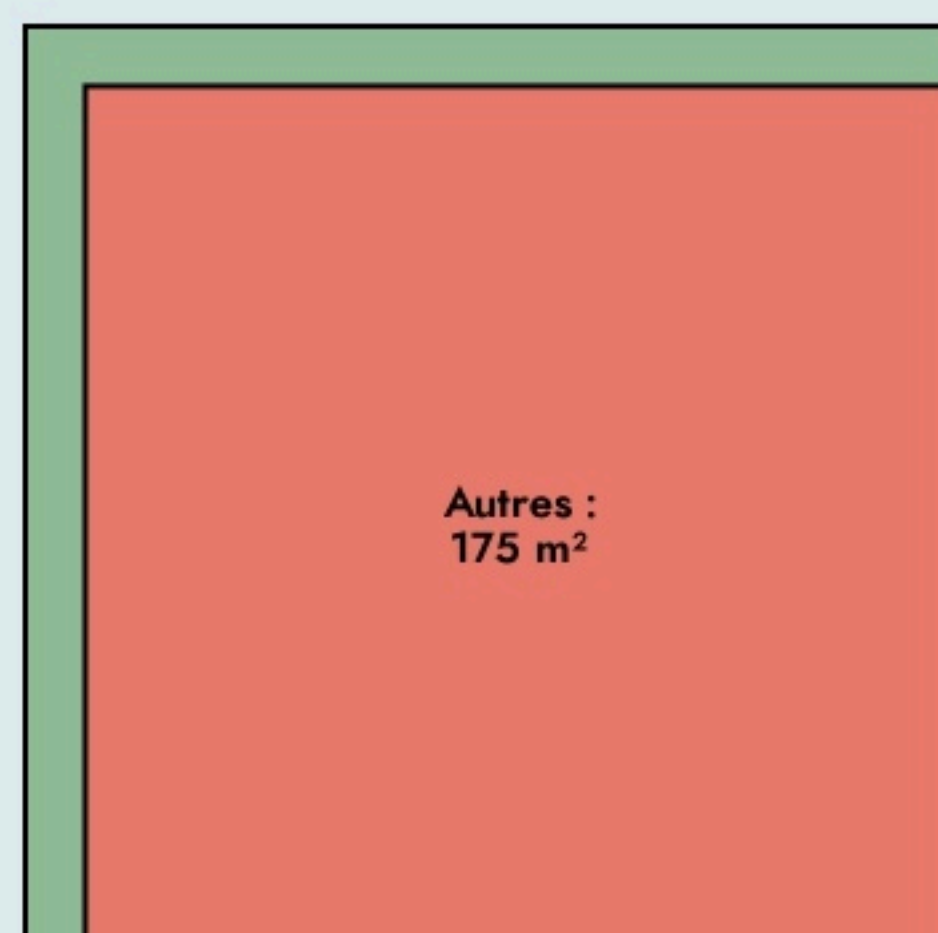


**BAZART**

[lebazart.fr](http://lebazart.fr)

## SURFACE

200 m<sup>2</sup> au total





## Inauguration

4 juillet 2017

## L'IDÉE FONDATRICE

BAZART est une association nichée à Saint-Antonin-Noble-Val, dans les Gorges de l'Aveyron, entourée d'un environnement naturel exceptionnel. Une maison au coeur de ce village moyenageux de 200m2 s'ouvre comme un lieu de vie et de création aux habitants du territoire, aux créateurs locaux, aux artistes venus du monde entier...

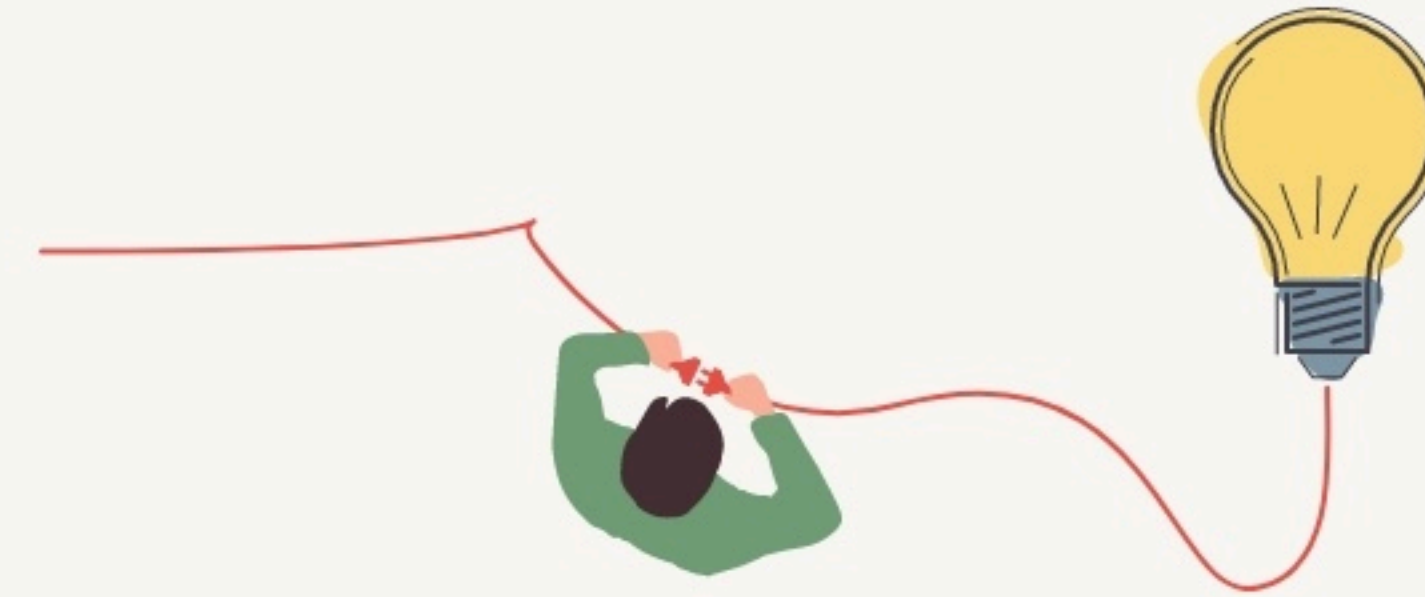
Créé en 2017 par une poignée d'habitants et de créateurs locaux, nous avons pensé cet espace comme un Tiers lieu hybride, social, artistique et culturel autour du textile.

La fibre révèle pour nous les notions de quotidien, de populaire, de lien à l'autre, à la terre, de la mémoire et du temps qu'il faut pour faire, comme une invitation à ralentir et prendre le temps de vivre, ici, ensemble.

Il est conçu autour de trois activités complémentaires :

- Un lieu de vie sociale et de rencontre, matérialisé notamment par un café associatif et une friperie accueillant les animations des habitants.
- Une activité artistique comprenant une galerie d'art textile et une galerie réservée aux artistes locaux. Des stages de créations, un espace de résidence artistique et des projets artistiques participatifs
- Des ateliers de travail pour créateurs à l'année, mis à disposition, favorisant la création, les échanges de compétences et les projets croisés.

Œuvrant depuis 2017, notre démarche et nos valeurs sont guidées par notre environnement naturel et les habitants qui composent le projet et le territoire. Convaincus que l'art a une place prépondérante dans la transformation individuelle et sociale, nous évoquons tour à tour les sujets du lien social, d'écologie, de lien au vivant, du vivre et faire ensemble, du lien à la matière et aux savoir-faire traditionnels ou innovants. Nous développons de nombreux partenariats sur ce territoire d'une richesse particulièrement dense.



## LES VALEURS PORTÉES

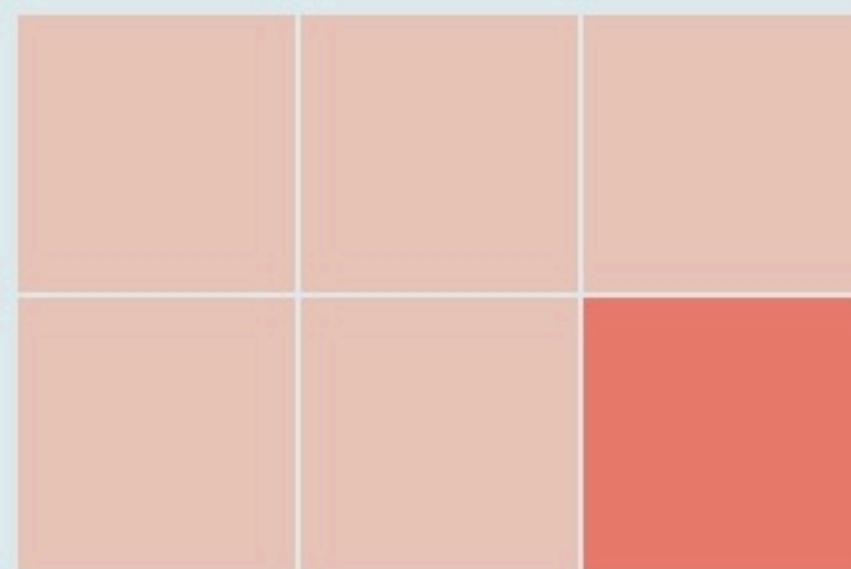
Accueil

Partage

Créativité

Convivialité

## LA PROGRAMMATION DU LIEU



### Type de structures participant au projet

- Entreprises
- Associations
- Artistes
- Autres

## LA COMPOSITION

Nombre et nature des structures ayant leurs locaux ou exerçant leur activité au sein du lieu.

**7**  
structures  
occupantes



## LES ACTEUR.ICES

**GOUVERNANCE**  
partagée avec

**35**

Bénévoles

**5**

Emplois directs