



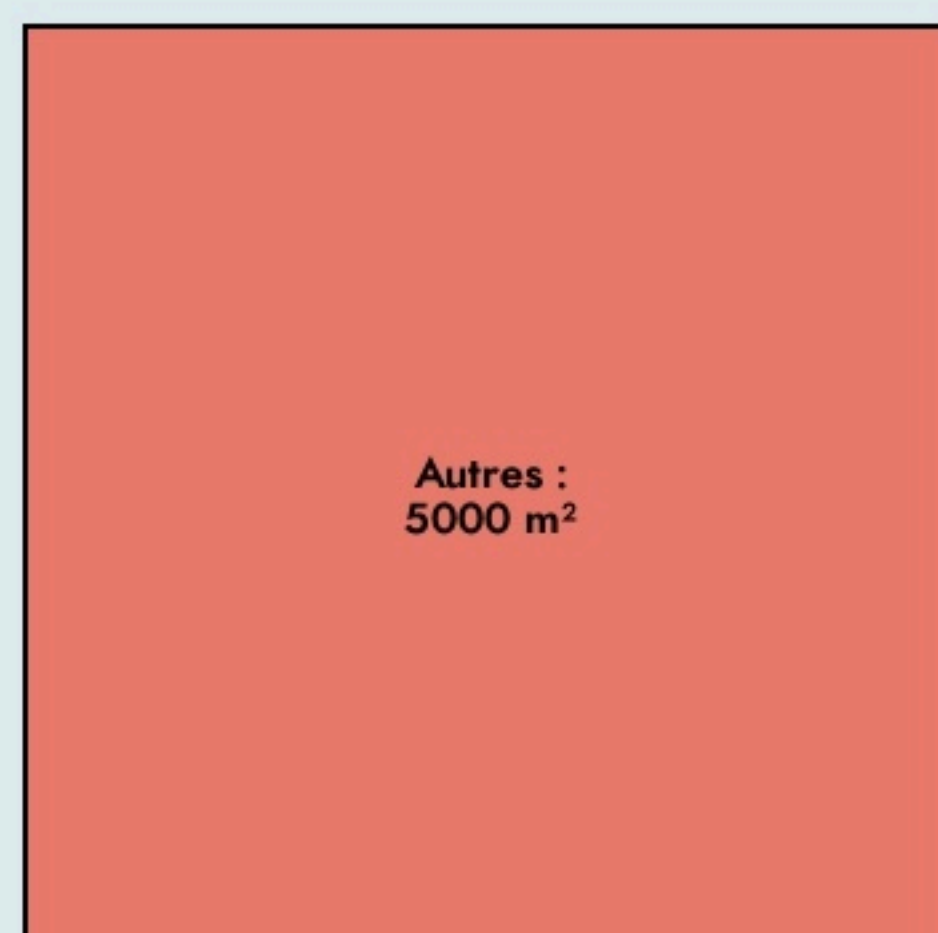
Villeurbanne

BEL AIR CAMP - BEL AIR BUSINESS

www.belaircamp.org/location-bureau/

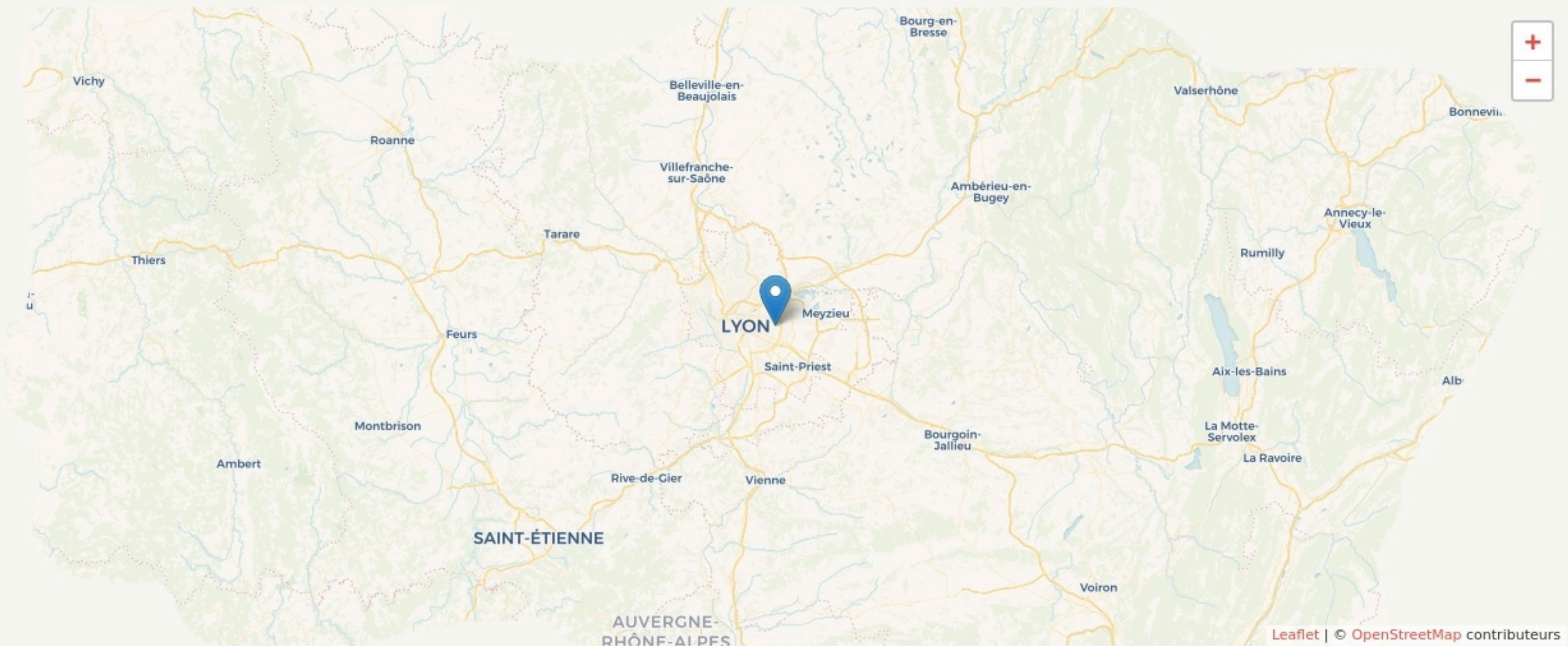
SURFACE

5000 m² au total



LOCALISATION

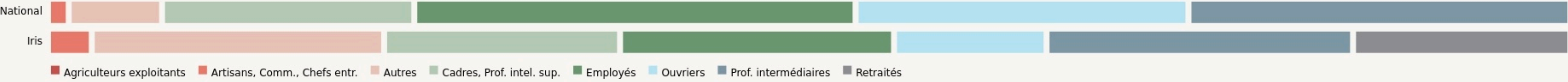
44 Avenue Paul Krüger
69100
Villeurbanne



POPULATION [CHANGER LA COMPARAISON](#)



CATEGORIES SOCIOPROFESSIONNELLES [CHANGER LA COMPARAISON](#)



IMMOBILIER [CHANGER LA COMPARAISON](#)



Inauguration

9 décembre 2019

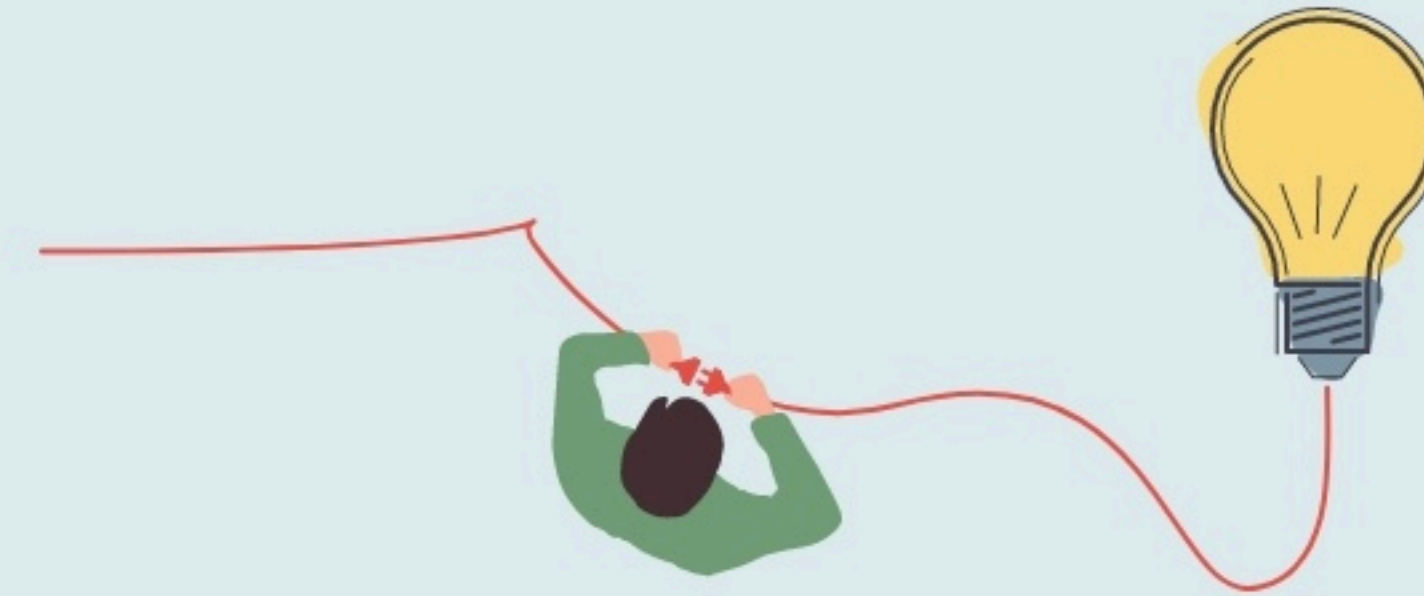
L'IDÉE FONDATRICE

Du bureau cosy de 10m² au plateau entier de 350m², Bel Air Business accueille des sociétés aux équipes de toutes tailles, de l'indépendant à la PME en passant par la startup et l'équipe projet de Grands Comptes.

Espaces lumineux, mobiliers confortables, et outils bureautiques indispensables, nos bureaux privatifs ont été conçus et aménagés avec soin pour garantir votre confidentialité.

Ancienne usine Schindler, Bel Air Business a tout gardé de son charme industriel d'antan. Avec ses imposantes baies vitrées, ce bâtiment rénové sera une magnifique vitrine pour vos rendez-vous.

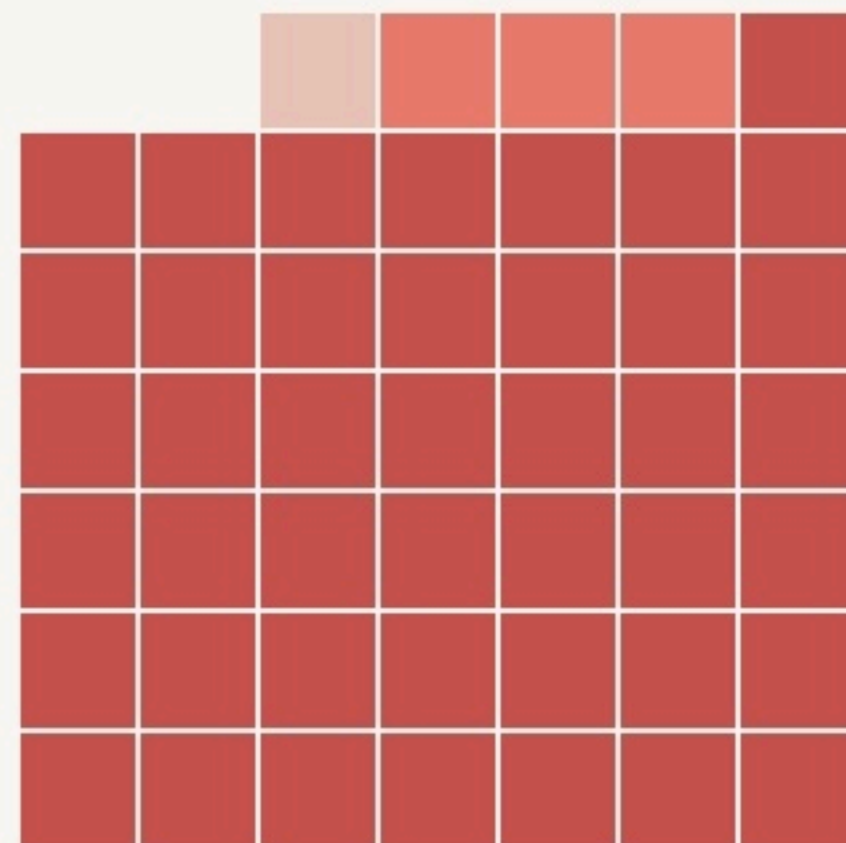
Au-delà de votre bureau, vous intégrez une communauté unique d'entrepreneurs de tous horizons : réalité virtuelle, robotique, artisanat, alimentation et agriculture de demain, IOT, e-sport, e-commerce... Rejoignez une communauté tournée vers l'avenir !



LES VALEURS PORTÉES

Entraide

LA PROGRAMMATION DU LIEU



Type de structures participant au projet

- Entreprises
- Associations
- Artistes
- Autres

LA COMPOSITION

Nombre et nature des structures ayant leurs locaux ou exerçant leur activité au sein du lieu.

47

structures
occupantes

ACCESSIBILITÉ





LES ACTEUR.ICES

GOUVERNANCE

partagée avec Bel Air Camp

7

Emplois directs