



Villeurbanne  
**BOOGIE**

[boogie.praxiedesign.com/](http://boogie.praxiedesign.com/)

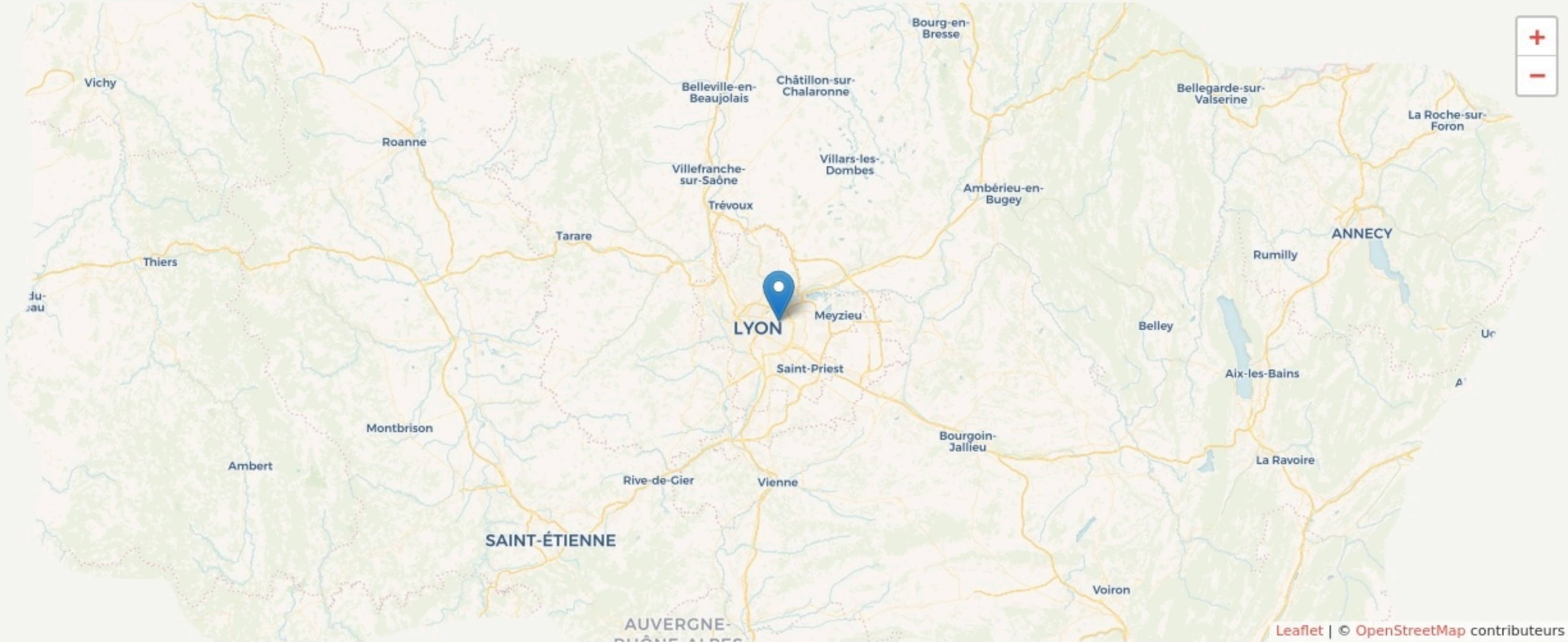
**SURFACE**  
 250 m<sup>2</sup> au total



# LOCALISATION

61 cours de la République, Villeurbanne  
69100  
Villeurbanne

## Accès



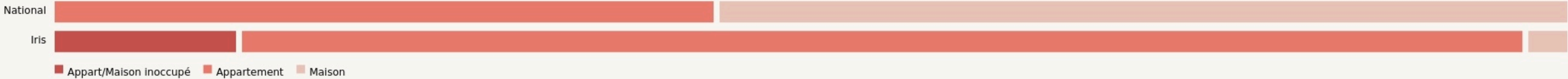
## POPULATION [CHANGER LA COMPARAISON](#)



## CATEGORIES SOCIOPROFESSIONNELLES [CHANGER LA COMPARAISON](#)



## IMMOBILIER [CHANGER LA COMPARAISON](#)

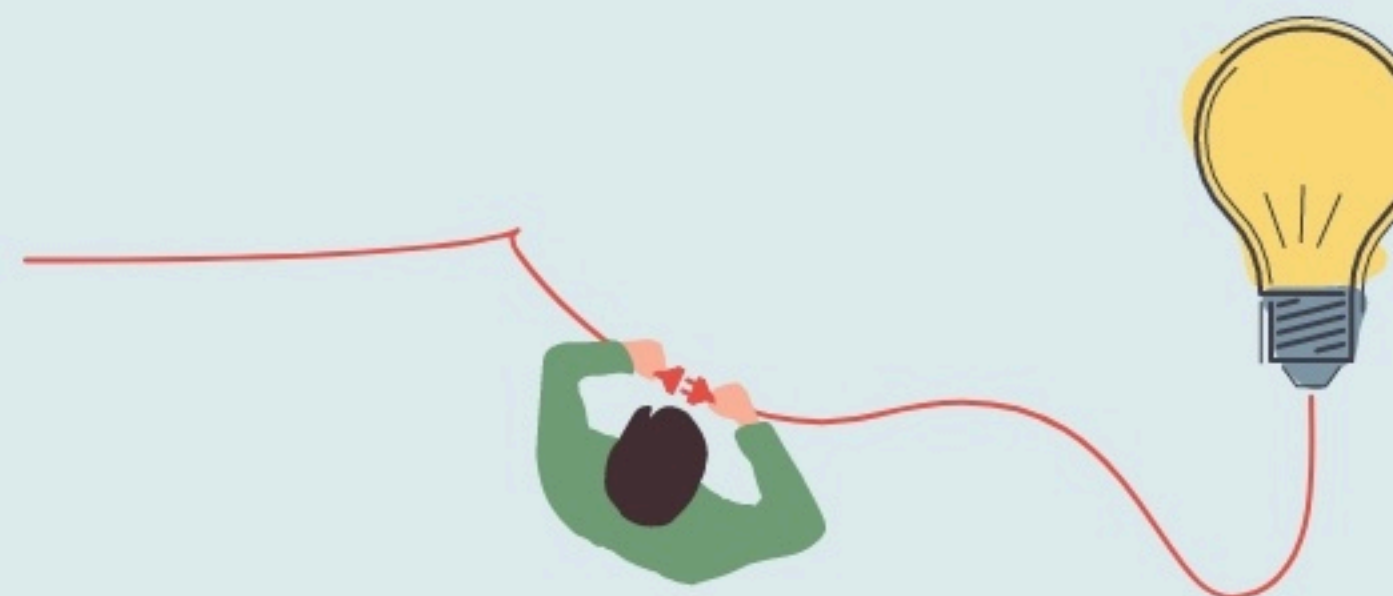


## Inauguration

12 octobre 2021

## L'IDÉE FONDATRICE

Créer un espace de travail coopératif autour des mobilités actives, durables & de la transition écologique, regroupant différents acteurs (entreprises, associations, fédérations).



## LES VALEURS PORTÉES

Convivialité

Durabilité

Inclusivité

Partage

## LA PROGRAMMATION DU LIEU

*Évènement privé*

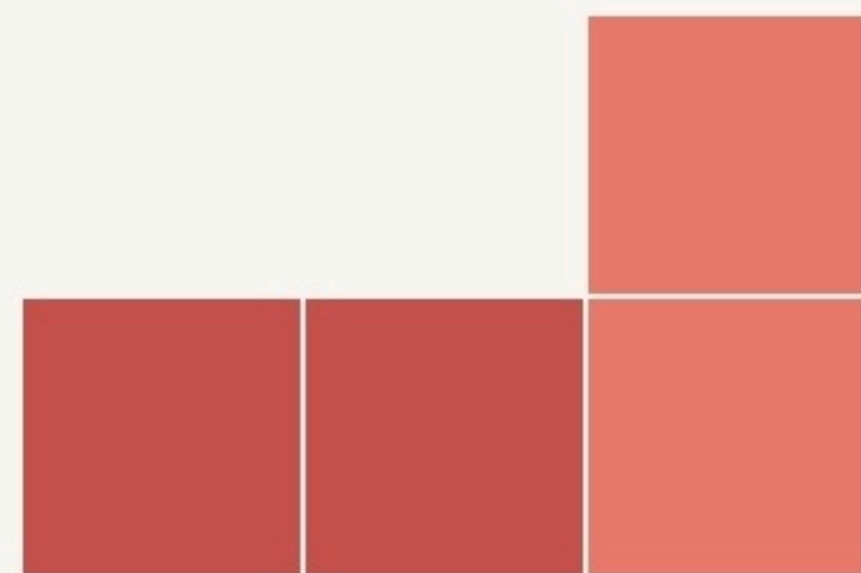
*Bureau*

*Atelier*

*Ressourcerie*

*Médiateur*

*Activité gratuite*



### Type de structures participant au projet

- Entreprises
- Associations
- Artistes
- Autres

## LA COMPOSITION

Nombre et nature des structures ayant leurs locaux ou exerçant leur activité au sein du lieu.

**4**

structures occupantes

**PUBLICS**





## LES ACTEUR.ICES

**GOUVERNANCE**

partagée avec Praxie Design

## L'IMPACT SOCIAL

L'évaluation des effets sociaux est un processus collectif visant à qualifier l'ensemble des conséquences, négatives ou positives, prévues ou imprévues, d'un projet sur ses parties prenantes. Nous présentons ici une représentation simplifiée des effets à l'échelle individuelle, collective et territoriale. La visualisation des réponses détaillées, issues des porteurs de projet, sont accessibles sur la page « voir ses effets sociaux »

[Voir ses effets sociaux](#)

### EFFETS INDIVIDUELS

+ + + + +



### EFFETS COLLECTIFS

+ + + + +

**#convivialité** #partage

de savoir faire #partage

**#solidarité** #projets

**#écologie**

### EFFETS TERRITORIAUX

+ +

