

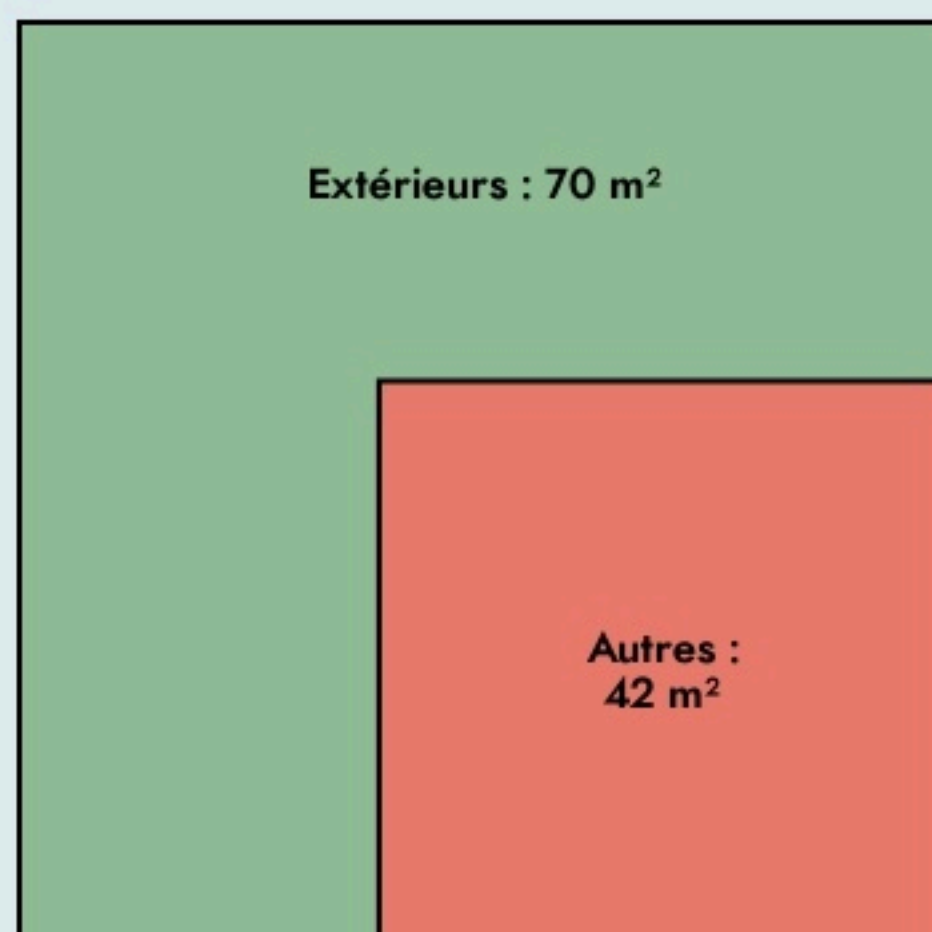


Le Montet
**CENTRE SOCIAL 1, 2, 3
 BOCAGE**

123bocage.assoconnect.com

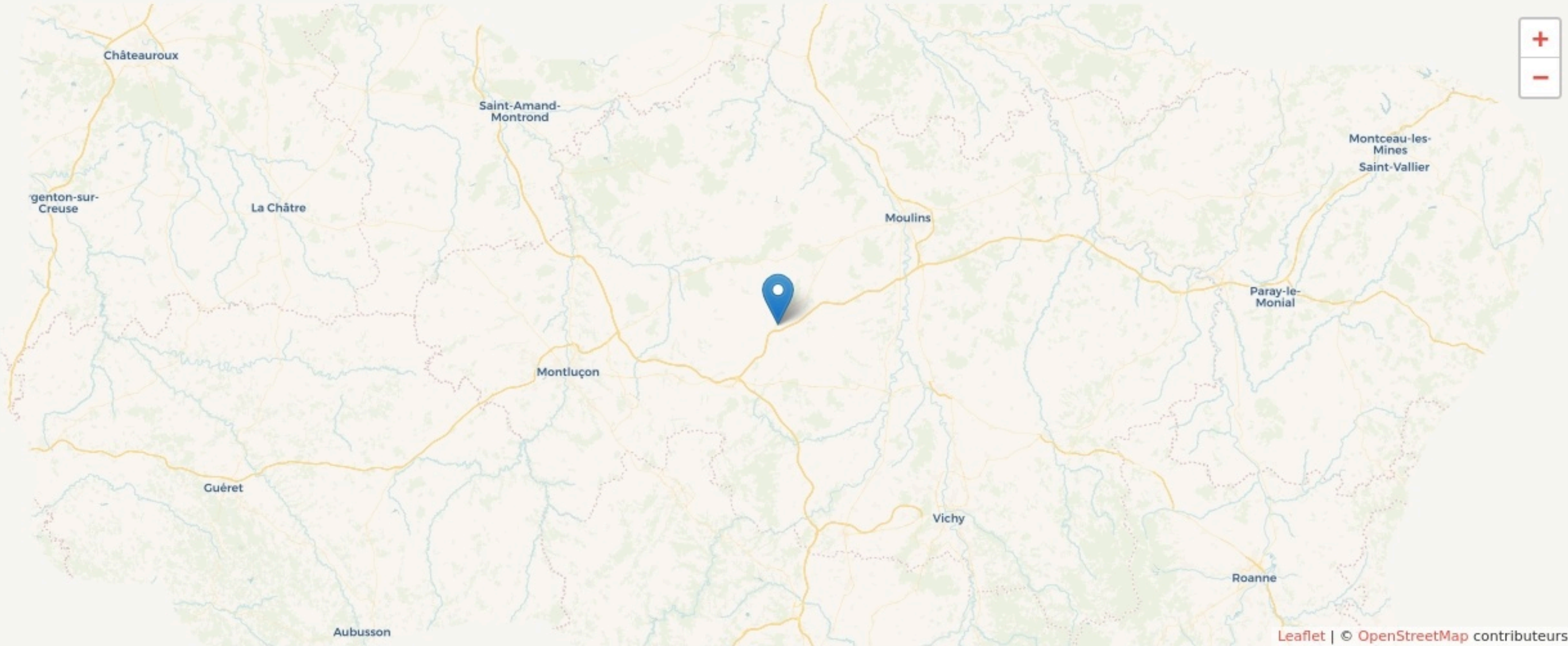
SURFACE

112 m² au total



LOCALISATION

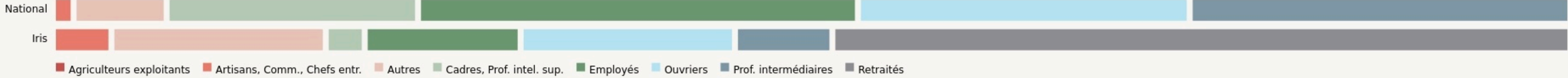
4 Place Richevieille
3240
Le Montet



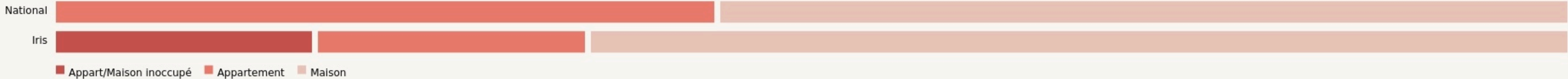
POPULATION CHANGER LA COMPARAISON



CATEGORIES SOCIOPROFESSIONNELLES CHANGER LA COMPARAISON



IMMOBILIER CHANGER LA COMPARAISON

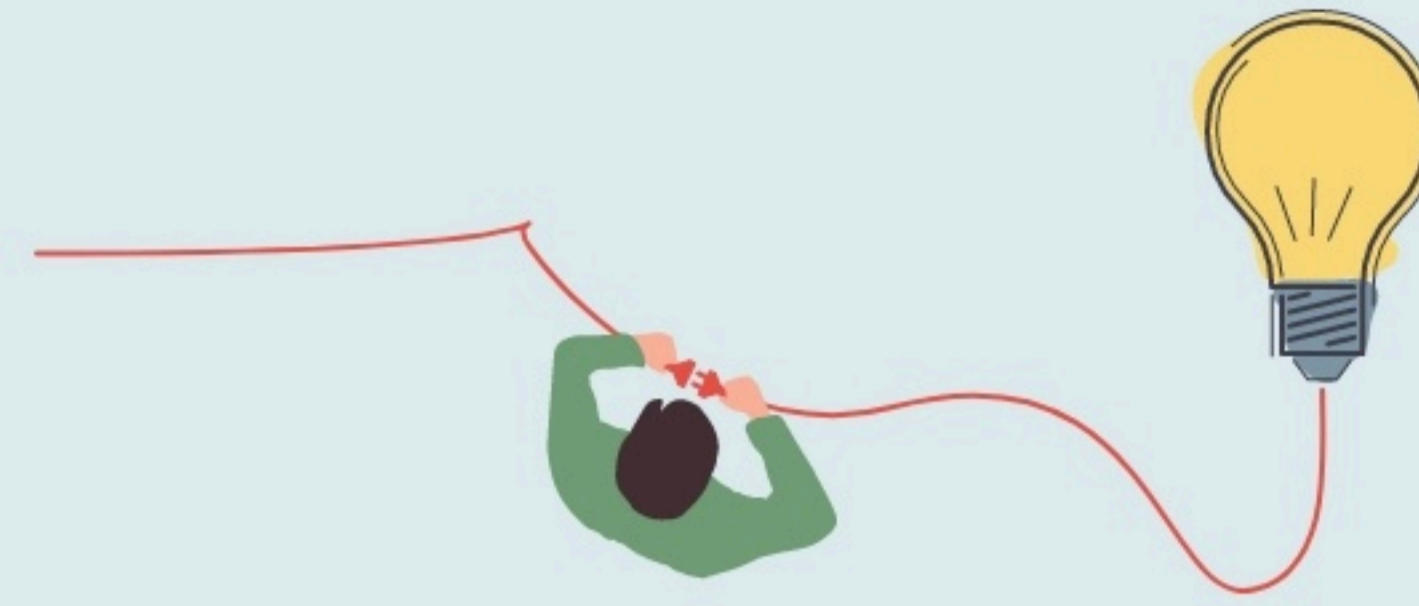


Inauguration

7 décembre 2008

L'IDÉE FONDATRICE

Les Tiers lieux forment une vaste diversité avec des modèles économique, des taille et des activités différentes dans lesquels les centres sociaux ont toutes leurs places !



En effet si tous les tiers lieux ne sont pas des centres sociaux, les centres, eux, sont bien des tiers lieux.

La Fédération nationale des Centre Sociaux définit un centre social de la manière suivante : "un foyer d'initiatives porté par des habitants associés et appuyés par de professionnels, capables de définir et de mettre en œuvre un projet de développement social pour l'ensemble de la population d'un territoire ! »

En effet, ancré sur un territoire, ouvert à tous sans discrimination, s'adaptant pour répondre aux besoins et envies des habitants, convivial, les centres sociaux sont des tiers lieux par essence.

De vrais maisons, hors la maison ! Ce troisième lieu où chacun peut pousser la porte et se sentir à l'aise. Un lieux chaleureux et pas prétentieux aménager par les adhérents et les administrateurs. Un lieu accommodant, essayant de répondre aux envies de chacun d'où la diversité des activités portées par les centres et leur évolution continue.

Un espace où il est aussi possible de faire société : gérer par ses habitants au travers d'un conseil d'administration, d'un bureau, de commissions, il s'agit de faire des projets et des activités partagés ancrés sur son lieu de vie. C'est aussi porter chaque jour les valeurs de notre réseau la dignité humaine, la solidarité et la démocratie !

1, 2, 3 Bocage est né il y a 13 ans de la volonté d'habitant sur motivés !

Entre 350 et 250 adhérents (selon les années Covid), notre association a toujours une multitude d'activité. Nous avons coutume de présenter le Centre Social comme une maison. On rentre chez nous par 3 portes : la porte des activités pour répondre à un besoin individuel comme les activités pour les ados, le Club Tablette, les bourses aux vêtements, le Tea Time atelier de conversation anglaise, la sophrologie, les journées parentalité et numérique, etc. On y entre par une seconde porte : celles de projets, "J'ai une idée, une envie" et je le partage avec d'autres. Ainsi sont nés des séjours jeunes dans des capitales européennes, le Café tricot qui confectionne des peluches et les vend pour soutenir des causes qui tiennent à cœur des participantes, etc. La troisième porte est celle de la citoyenneté : j'ai envie de m'investir pour les autres ou là où j'habite. Par exemple, nous avons des bénévoles qui se rendent au domicile des aînés isolées. Le Centre Social c'est en effet en moyenne depuis sa création plus de 2000 heures de bénévolat par an : sur équipe de 4 salariés , on peut compter entre un et deux équivalent temps plein réalisé par les bénévoles .

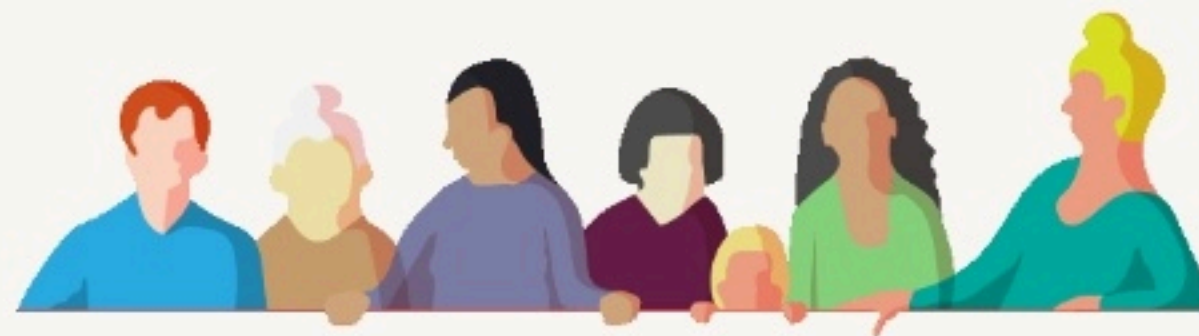
LES VALEURS PORTÉES

Accueil

Partage

Solidarité

LA PROGRAMMATION DU LIEU



LES ACTEUR.ICES

GOUVERNANCE
partagée avec

52

Bénévoles

6

Emplois directs