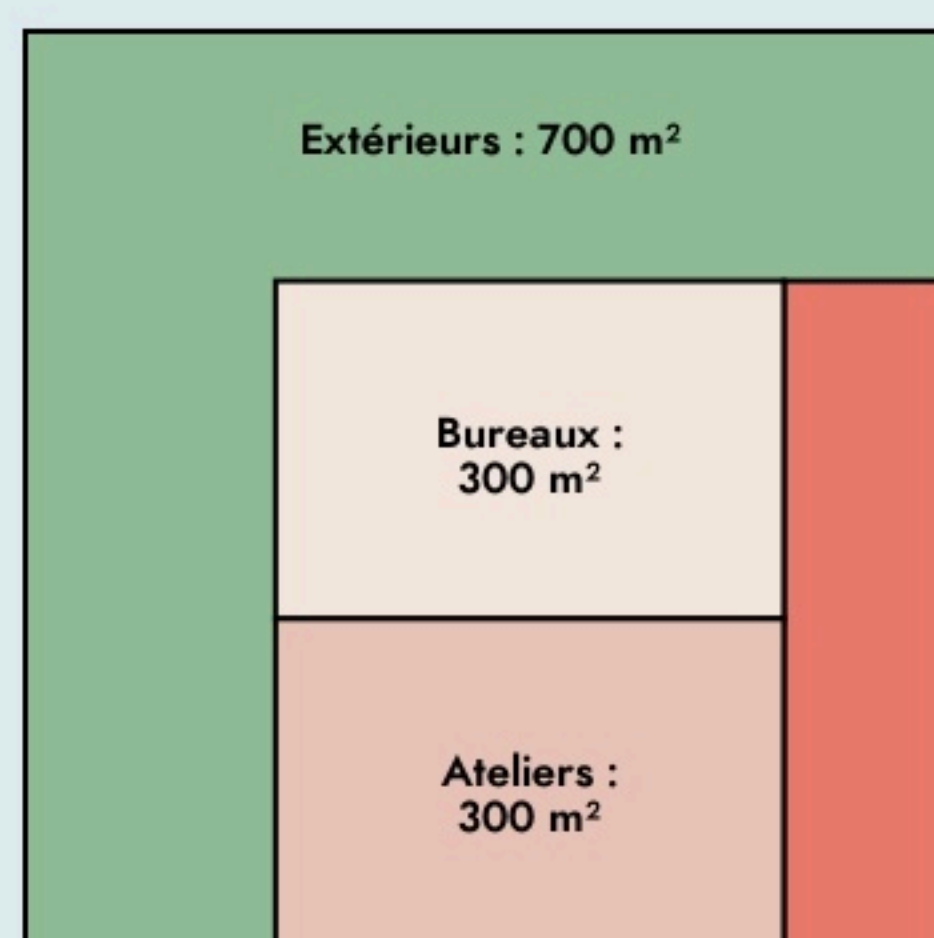




Chemillé-en-Anjou  
**CENTRE SOCIAL ET  
 SOCIOCULTUREL DU  
 CHEMILLOIS**

[www.centresocial-chemille.asso.fr](http://www.centresocial-chemille.asso.fr)

**SURFACE**  
 1500 m<sup>2</sup> au total

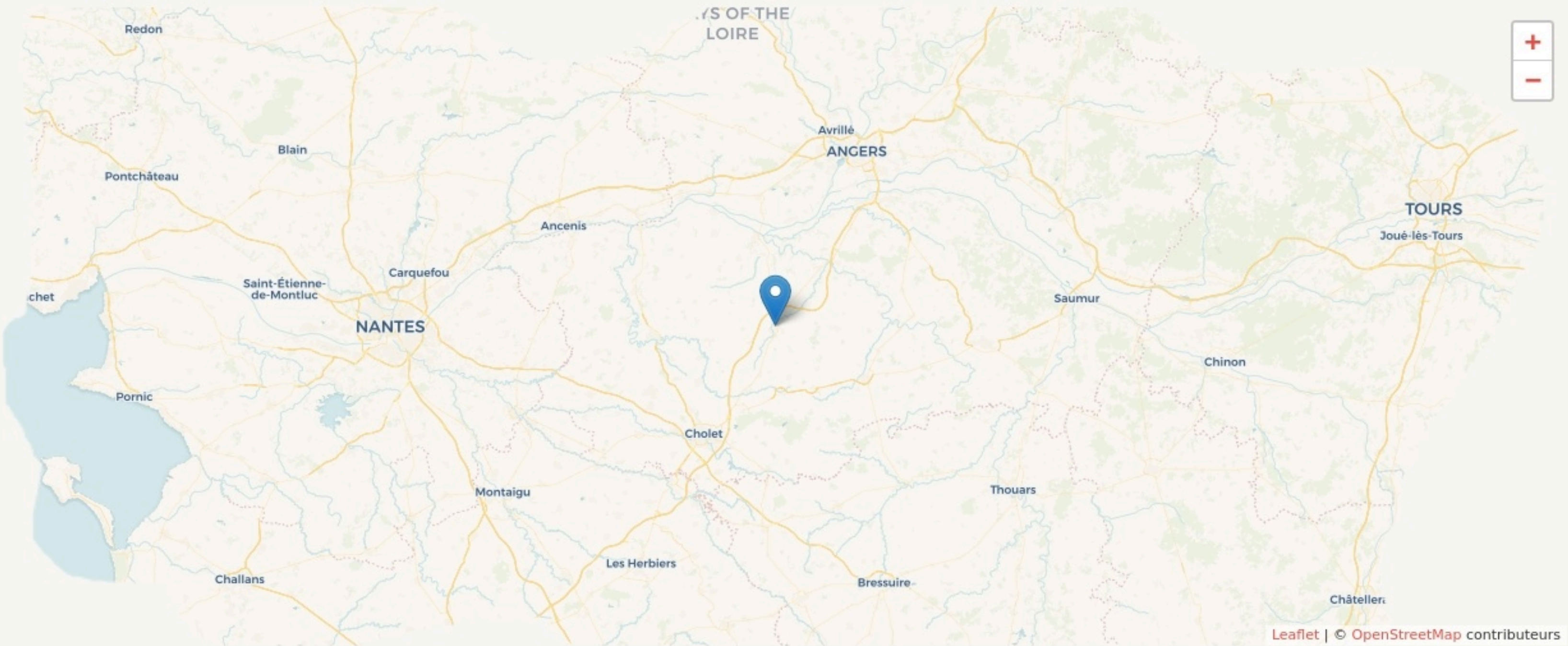
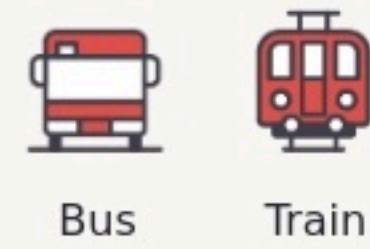




LOCALISATION

5 rue de la Gabardière, 49120 CHEMILLE-EN-ANJOU  
49120  
Chemillé-en-Anjou

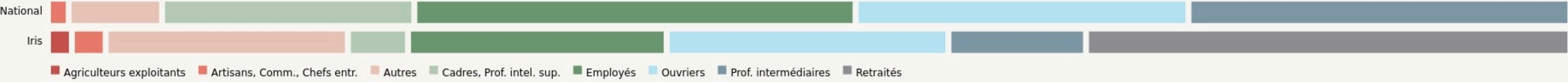
Accès



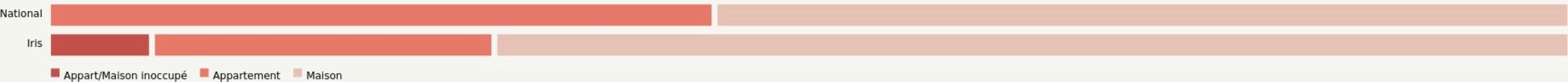
POPULATION [CHANGER LA COMPARAISON](#)



CATEGORIES SOCIOPROFESSIONNELLES [CHANGER LA COMPARAISON](#)



IMMOBILIER [CHANGER LA COMPARAISON](#)



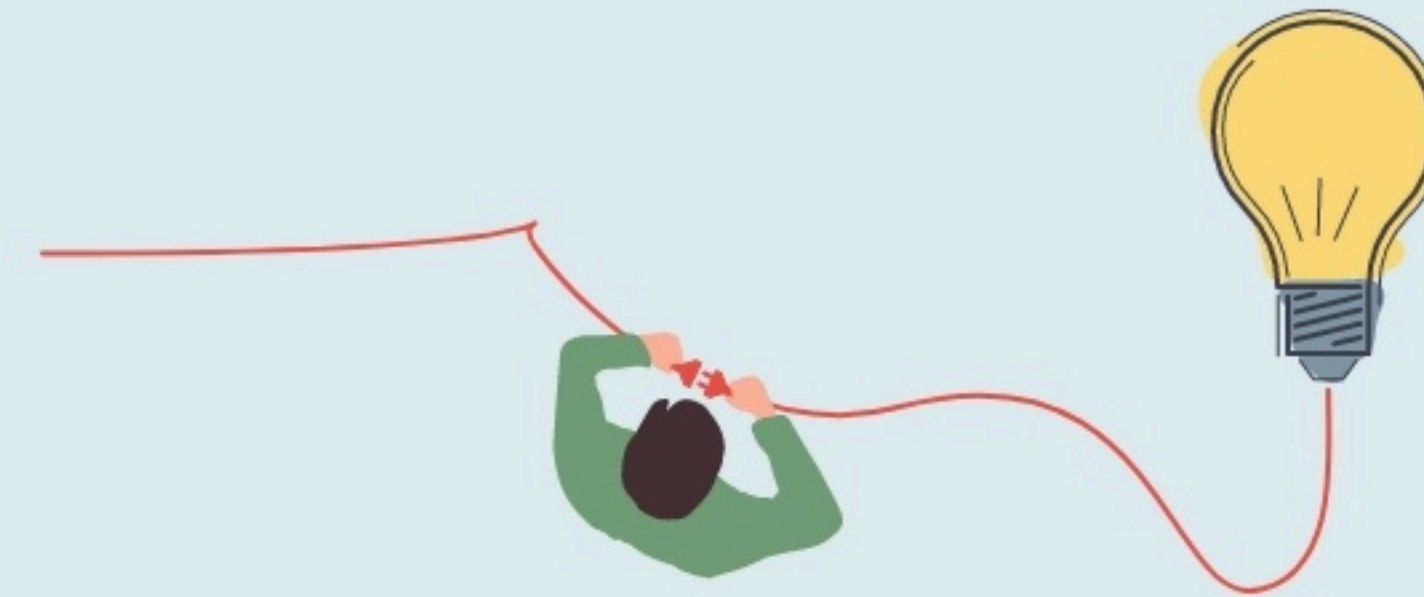


## Inauguration

1 janvier 1982

## L'IDÉE FONDATRICE

Créer un foyer d'initiatives porté par des habitants.



## LES VALEURS PORTÉES

Accueil

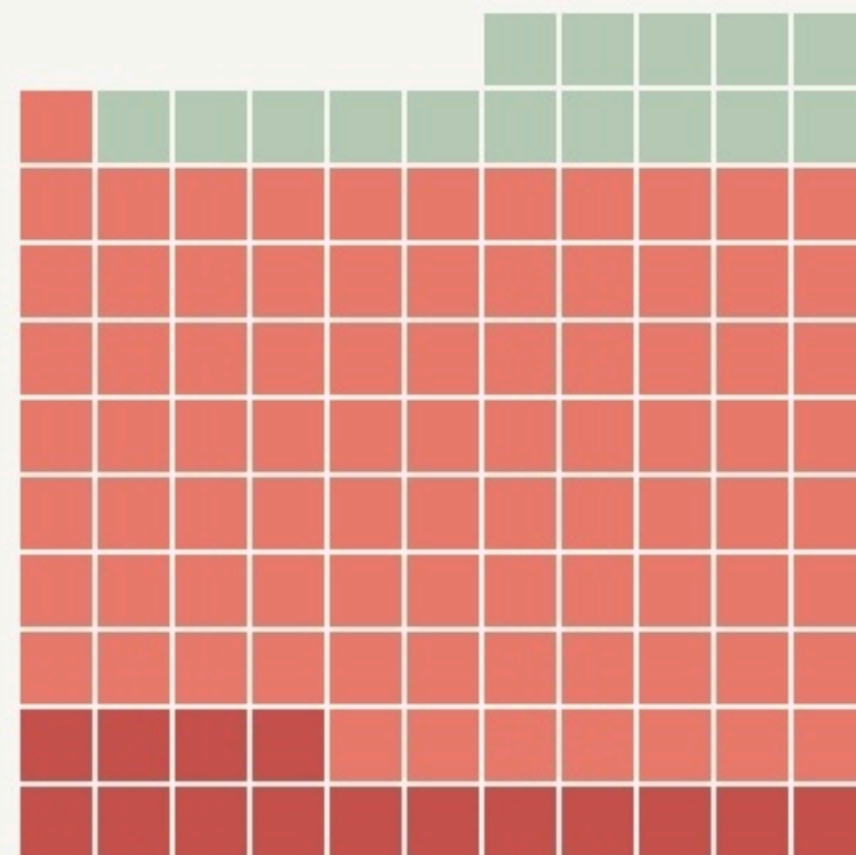
Convivialité

Coopération

Créativité

## LA PROGRAMMATION DU LIEU

*Évènement public   Évènement privé   Bureau   Atelier   Activité loisir*  
*Activité sportive   Fablab   Médiateur   Activité gratuite*  
*Activité au tarif adapté   Structures sociales   Service de proximité*  
*Accueil personnes précaires*



## Type de structures participant au projet

- Entreprises
- Associations
- Artistes
- Autres

## LA COMPOSITION

Nombre et nature des structures ayant leurs locaux ou exerçant leur activité au sein du lieu.

110 4

structures occupantes structures créées

## PUBLICS





## LES ACTEUR.ICES

### GOUVERNANCE

partagée avec Association Centre  
Social et Socioculturel du  
Chemillois

**1985654**

Bénévoles

Emplois directs

### LES ACTEURS PRIVÉS

Association Eolien, Caisse  
d'Allocations Familiales, Mutualité  
Sociale Agricole

### LES ACTEURS PUBLICS

DREETS, DSDEN, Conseil  
départemental, Conseil Régional,  
Europe, Communauté  
d'Agglomération...

### Nature des partenariats :

Économique, En nature

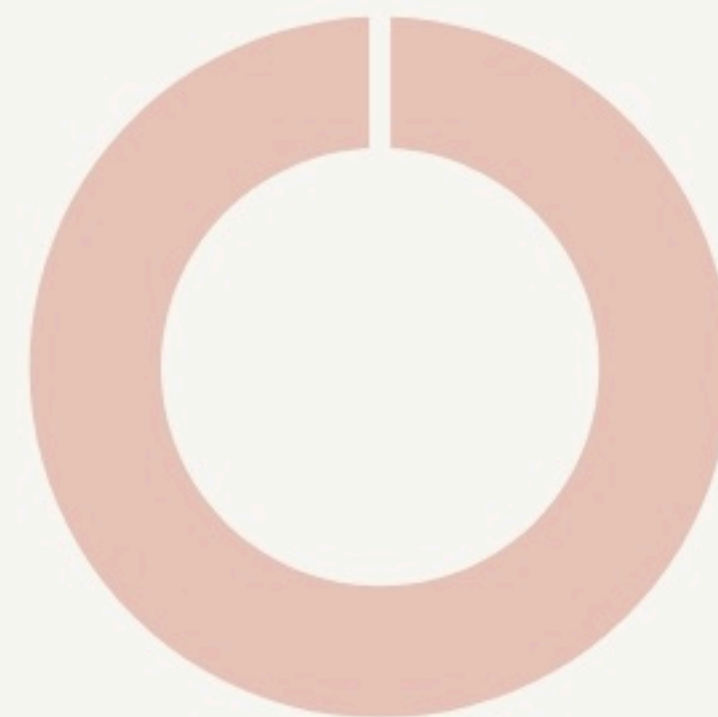
### Nature des partenariats :

Économique, En nature

## LES MOYENS

Les moyens financiers mis en oeuvre pour assurer le fonctionnement du lieu.

### FONCTIONNEMENT



■ Aides publiques ■ Aides privées ■ Recettes ■ Autres subventions