

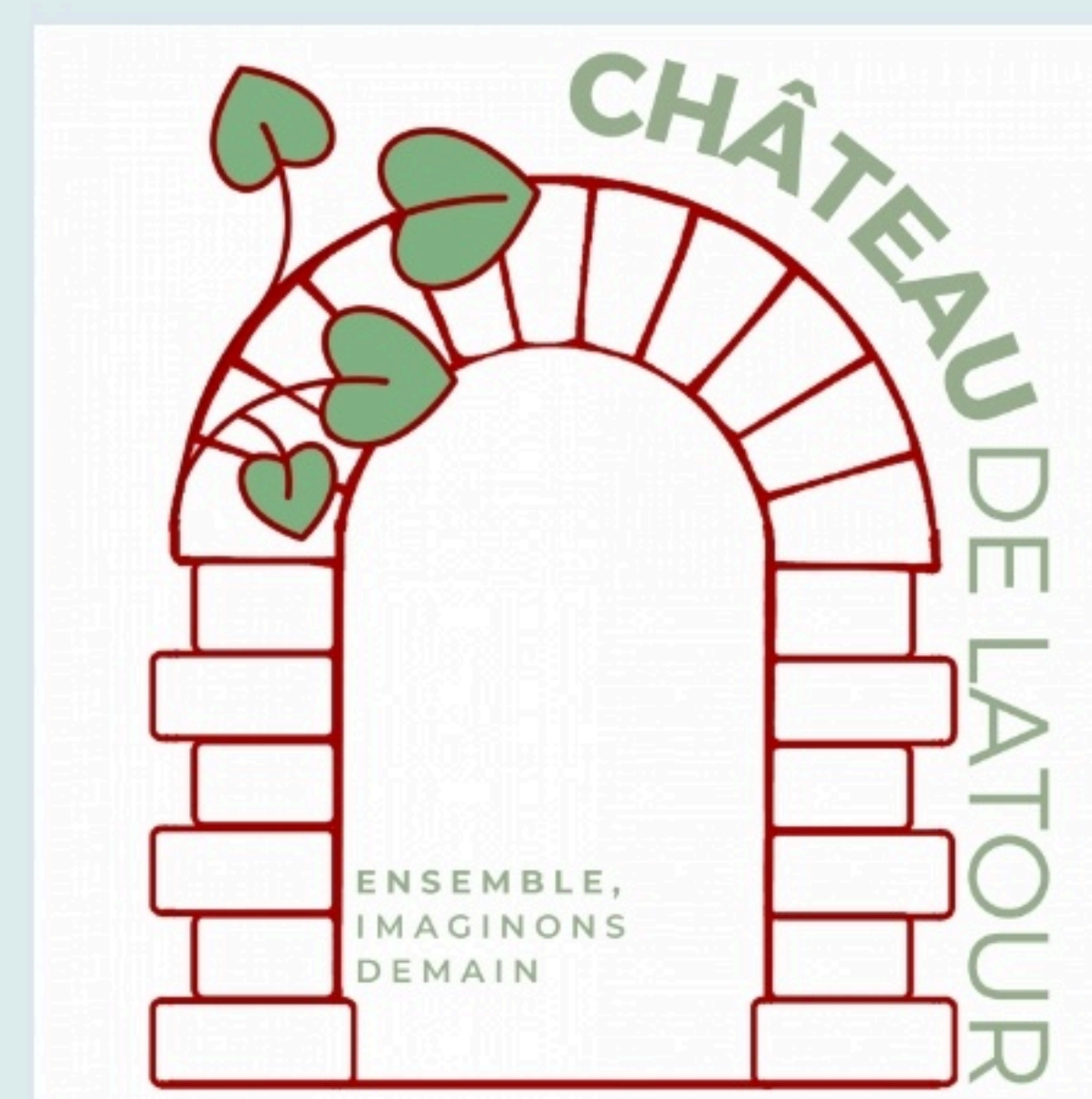
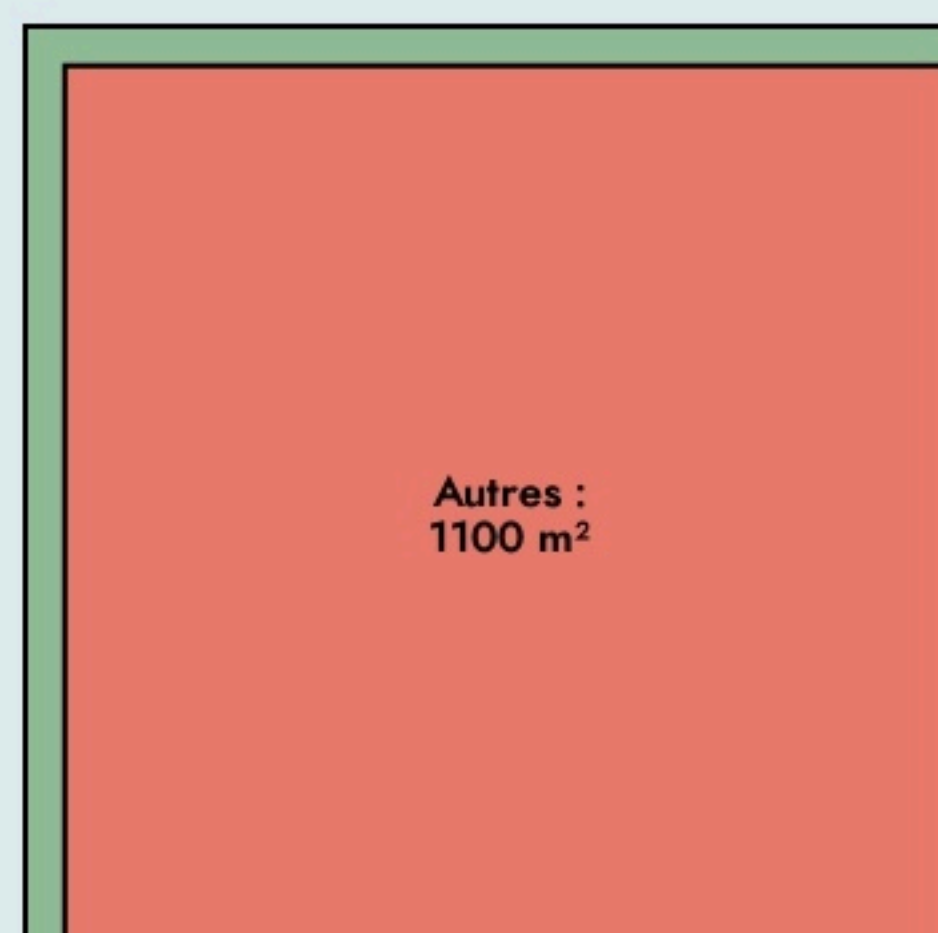


Marnhagues-et-Latour
CHÂTEAU DE LATOUR

chateaudelatour-aveyron.fr

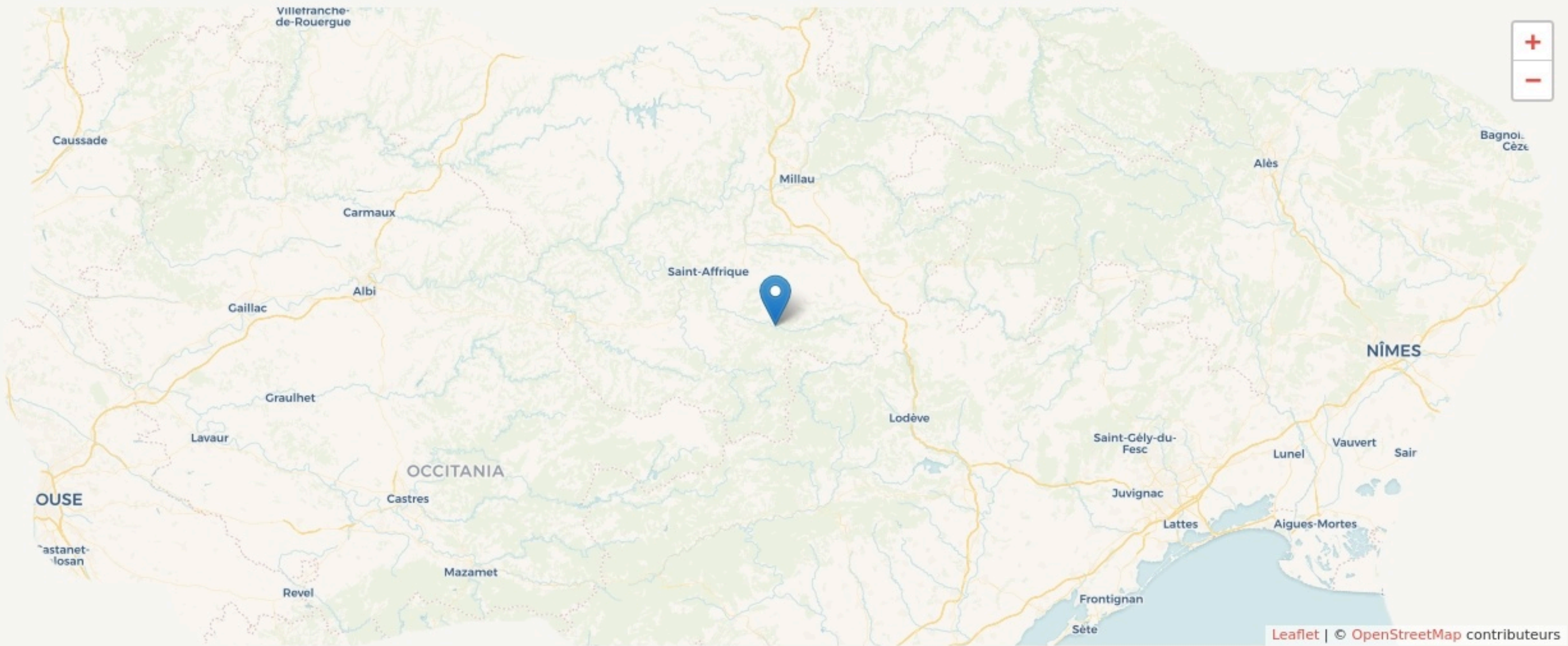
SURFACE

1200 m² au total



LOCALISATION

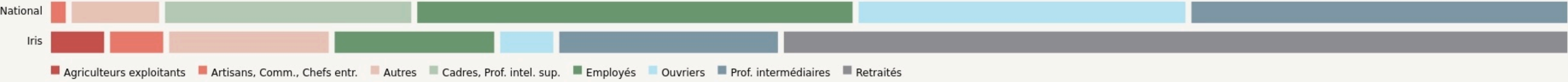
2 rue principale
12540
Marnhagues-et-Latour



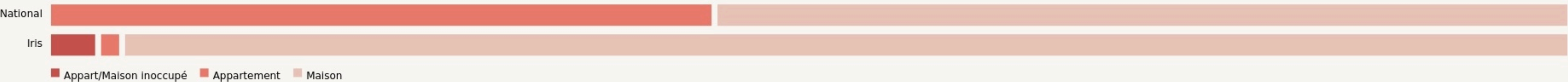
POPULATION [CHANGER LA COMPARAISON](#)



CATEGORIES SOCIOPROFESSIONNELLES [CHANGER LA COMPARAISON](#)



IMMOBILIER [CHANGER LA COMPARAISON](#)



Inauguration

1 mai 2023

L'IDÉE FONDATRICE

En tout 6 espaces sont proposés à ce jour dans le Château de Latour.

Espace 1 : Service à la personne

Cet espace n'est pas encore aménagé, il pourra regrouper des services difficiles d'accès dans les milieux ruraux. Cela

passera par la création de bureau pour des permanences (voir avec France Service, la MSA, services sociaux du département...), ou des salles pour de la visio-conférence, ainsi qu'une salle avec accès internet, ordinateurs et imprimantes.

Le Relais Petit Enfance des Assistantes Maternelles se fera aussi sur le Tiers Lieux avec tout un volet d'accompagnement à la parentalité dans le cadre de la Convention Territoriale Globale du Territoire de la Communauté de Communes Larzac Vallées. Un lien avec la Médiathèque Intercommunale sera mis en place pour des actions concertées et un dépôt de livres sera présent sur les lieux. Il y aura une possibilité de commandes de livres en lien avec la médiathèque départementale avec réassort mensuel.

Espace2 : Alimentation et convivialité

Cet espace amène un aspect peu développé à ce jour au sein du lieu qui est le lien au terroir et produits locaux. Le but ici est de développer une alimentation de proximité à travers une épicerie de produits locaux et le développement du marché actuel du village le vendredi. Nous envisageons de faire le lien pour des paniers de produits avec les « loco-confinés » de St Affrique.

Ces espaces pourront aussi accueillir une cuisine partagée et des ateliers autour des produits du terroir et de la cuisine. En 2022, nous avons obtenus une licence IV ce qui nous permet d'ouvrir un bar associatif au sein de l'accueil du Château. Ce bar sera aménagé courant 2023. C'est un élément essentiel du Tiers Lieux, c'est le lien, l'espace convivial d'échanges d'idées et de savoir-faire.

Espace 3 : Laboratoire des savoirs faire

Cet espace n'est pas encore aménagé, il sera exclusivement dédié aux associations et artisans qui pourront réaliser leurs ateliers, laisser et stocker leurs outils et nécessaires de travail.

Espace 4 : Accueil et hébergements

Le Château comprend en son sein 3 gîtes pour une capacité de 13 couchages, lors de la location des 3 gîtes, une salle commune est mise à disposition pour les repas.

Ces espaces pourront être utilisés pour accueillir des résidences d'artistes ou d'artisans. Et ce afin de proposer des animations, projet sur le Tiers Lieux.

Les 3 gîtes accueillent de manière continue en été et lors des vacances et des week-ends des locataires, qui amènent un public différent sur les activités de l'association.

Ces espaces pourront aussi accueillir des séminaires, des entreprises et des projets de Team-Building.

Espace 5 : Patrimoine

L'association des Amis du Château de Latour travaille à mettre en valeur et partager le patrimoine local, cela se retrouve tout au long de la visite du Château. Le Château ayant été sur plus de mille ans habité, nous traversons de nombreux pans de l'histoire. Les recherches archéologiques de l'association nous ramènent dans des temps encore plus anciens. Et la géologie, les fossiles et les empreintes nous ramènent encore plus loin.

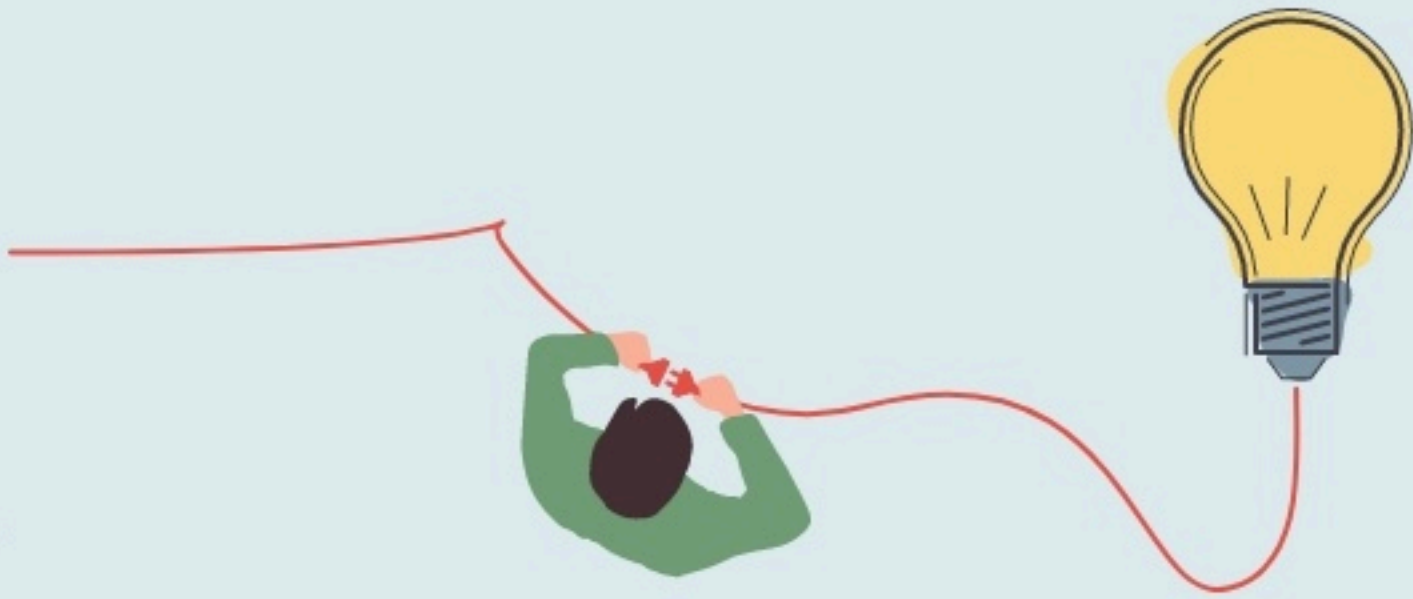
L'activité n'est pas centrée que sur le lieu, des recherches et fouilles sont effectuées en plusieurs lieux de la Vallée de la Sorgues.

Espace 6 : Culturel

Le Château a à ce jour 2 salles d'expositions. La restauration supplémentaire d'une salle de 60m² en salle d'exposition est en cours. Ces 3 salles sont les unes à la suite des autres et permettent un cheminement dans les expositions et de plus petites salles supplémentaires sont à disposition dans la partie visite pour des salles annexes. Ces salles d'expositions sont aussi utilisables pour des ateliers, des stages et des événements.

Une Grande Salle voûtée au rez de chaussée du château sera aménagée en salle de spectacle afin de pouvoir proposer avec nos partenaires (deux compagnies de théâtre) une programmation annuelle et professionnelle.

L'ensemble de ces pièces sont modulables et communicantes. Elles peuvent se regrouper ou s'intervertir dans l'espace.



LES VALEURS PORTÉES

Accueil

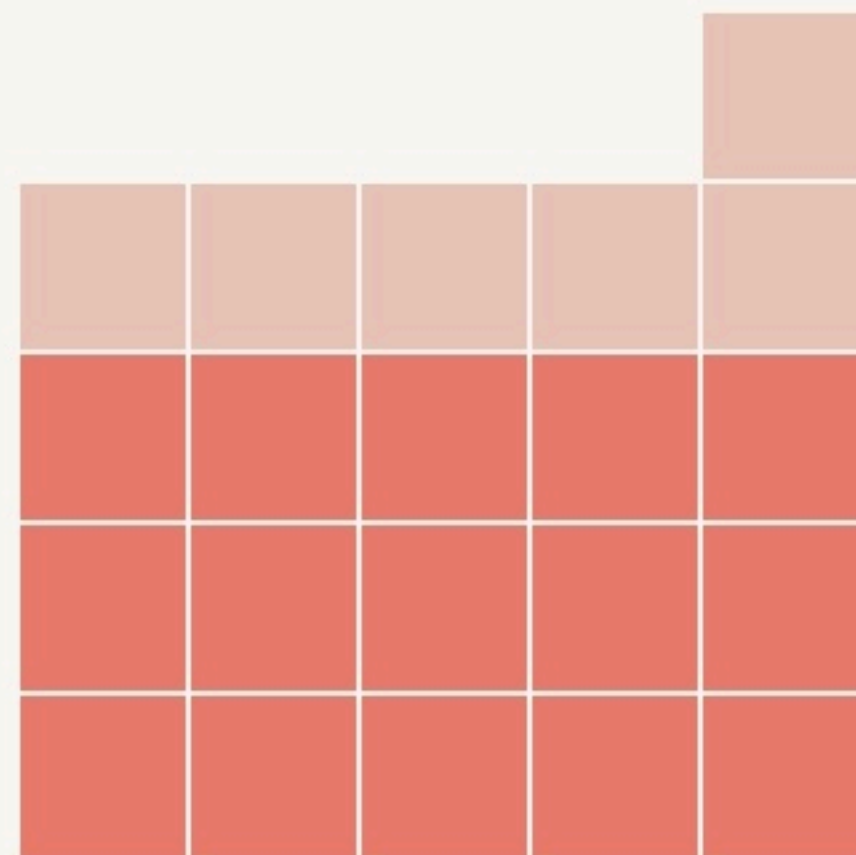
Transmission

Apprentissage

Convivialité

LA PROGRAMMATION DU LIEU

Hébergement Évènement public



Type de structures participant au projet

- Entreprises
- Associations
- Artistes
- Autres

LA COMPOSITION

Nombre et nature des structures ayant leurs locaux ou exerçant leur activité au sein du lieu.

15

structures occupantes

ACCESSIBILITÉ





LES ACTEUR.ICES

GOUVERNANCE

partagée avec Association des
Amis du Château de Latour

55

Bénévoles

6

Emplois directs