



Réauville
CHEZ PAULETTE

www.associationdubourg.fr/

SURFACE
 50 m² au total



Chez Paulette

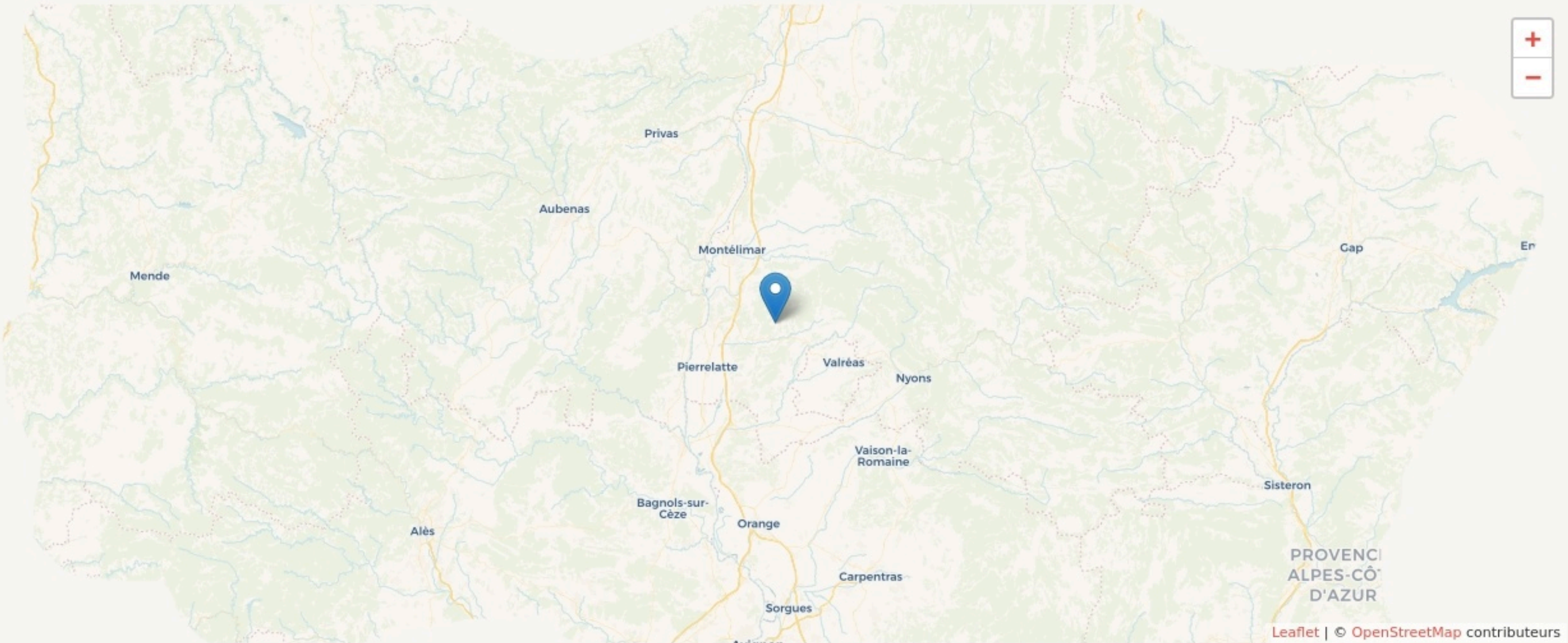
Epicerie - Bistro - Services

www.associationdubourg.com - associationdubourg@gmail.com



LOCALISATION

30 Route d'Allan
26230
Réauville



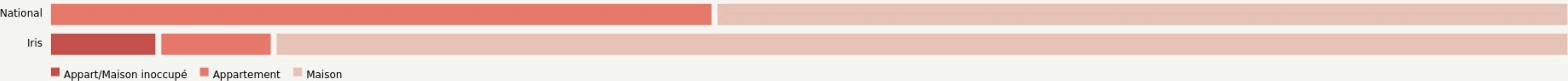
POPULATION [✳ CHANGER LA COMPARAISON](#)



CATEGORIES SOCIOPROFESSIONNELLES [✳ CHANGER LA COMPARAISON](#)



IMMOBILIER [✳ CHANGER LA COMPARAISON](#)



L'IDÉE FONDATRICE

Réauville est une commune dynamique chargée d’histoire et de patrimoine. Les nombreuses associations du village témoignent de son fourmillement d’initiatives et d’engagement. La commune va acquérir des bâtiments dans le but d’y installer la mairie, un espace de coworking, des logements, ... un lieu de vie avec des extérieurs ombragés et spacieux très agréables. De plus, la vitalité des deux villages de Réauville et de Montjoyer permet l’ouverture d’une classe supplémentaire sur le regroupement pédagogique intercommunal (RPI).

L’association Du Bourg s’insère dans ce tissu associatif pour proposer des services complémentaires et indispensables aux habitantes et aux habitants avec un état d’esprit collaboratif et bienveillant. Avec bientôt 70 adhérents, l’association prend de l’ampleur et permet d’envisager ce projet avec ambition et réalisme.

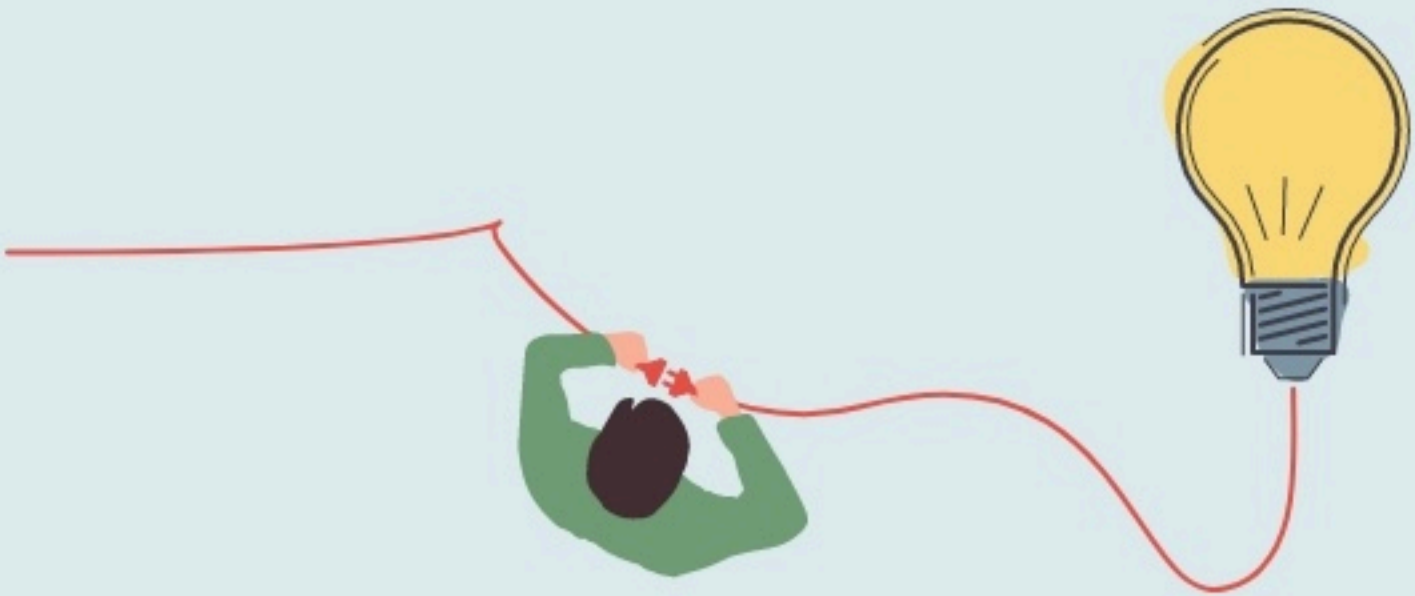
C’est dans ce cadre que nous créons un commerce de proximité et un tiers-lieu intergénérationnel en mai dans notre commune.

Installé dans la ferme Dubourg, ce commerce se veut un lieu de rencontres qui réponde aux besoins des habitantes et des habitants de Réauville et alentours.

Les objectifs sont à la fois :

- Sociaux en incitant les liens intergénérationnels en faveur du mieux vivre ensemble
- Environnementaux avec des produits naturels et locaux
- Commerciaux en ayant le souci d’avoir un modèle économique viable

Si nous devons qualifier notre projet de commerce et de tiers-lieu, nous dirions qu’il se veut laboratoire d’une économie responsable, durable, sociale et solidaire en milieu rural.



2- La présentation générale du projet

Réauville est une commune avec très peu d’échanges commerciaux mis à part un café très peu ouvert et des commerces ambulants boulangerie et boucherie. 3 restaurants complètent l’offre commerciale réauvillois, dont 2 éloignés du centre du bourg.

Le projet général est d’avoir un tiers-lieu composé d’un espace de partage intergénérationnel avec un commerce dans le centre du village avec des producteurs locaux (20 kilomètres maximum autour de Réauville) qui propose des produits de qualité et à des prix attractifs.

Deux arguments nous permettent d’envisager ce modèle économique :

- La vente directe sans intermédiaire
- Notre structure associative qui permet de limiter notre marge

Le tiers-lieu intergénérationnel :

- ☐ Favoriser le lien social intergénérationnel et la convivialité entre ses habitants
- ☐ Promouvoir un sentiment de fierté d’être Réauvillois
- ☐ Contribuer à la création d’équipements et de services utiles à la communauté
- ☐ Créer un commerce multi-services de proximité, lieu d’échanges, de rencontres, de partages.
- ☐ Mettre en place un jardin partagé, fournisseur entre autres de ce tiers-lieu

Le commerce multi-services :

- ☐ Proposer des produits locaux : l’offre sera majoritairement locale et bio pour construire une communauté responsable et durable Les contacts pris avec les producteurs locaux sont prometteurs !
- ☐ Promouvoir le savoir-faire local de qualité
- ☐ Développer une offre complémentaire aux services déjà existants sur la commune (point Internet, relais colis, point vert, point poste ...)
- ☐ Associer à ce commerce un lieu d’échanges, de rencontres et de partage entre tous les réauvillois
- ☐ Créer un emploi à temps plein dans la commune

Les moyens et actions engagés :

- ☐ Aménagement de l’espace Dubourg avec une convention de mise à disposition par la Mairie de Réauville
- ☐ Engagement très fort de la municipalité pour accompagner ce programme
- ☐ Soutien de la population qui participe activement à cette démarche par son intérêt et son engagement (nombreuses adhésions à ce jour ; environ 60)
- ☐ Mobilisation d’une équipe de bénévoles prêts à s’investir pour la réussite de ce projet
- ☐ Rencontres engagées auprès des institutions et sponsors pour le financement de la structure : CCI, banque, collectivités locales, groupement des Epicerie sociales et solidaires, ...

LES VALEURS PORTÉES

Partage

Entraide

Solidarité

Convivialité

LA PROGRAMMATION DU LIEU



LES ACTEUR.ICES

GOUVERNANCE

partagée avec Association Du
Bourg

2

Emplois directs