

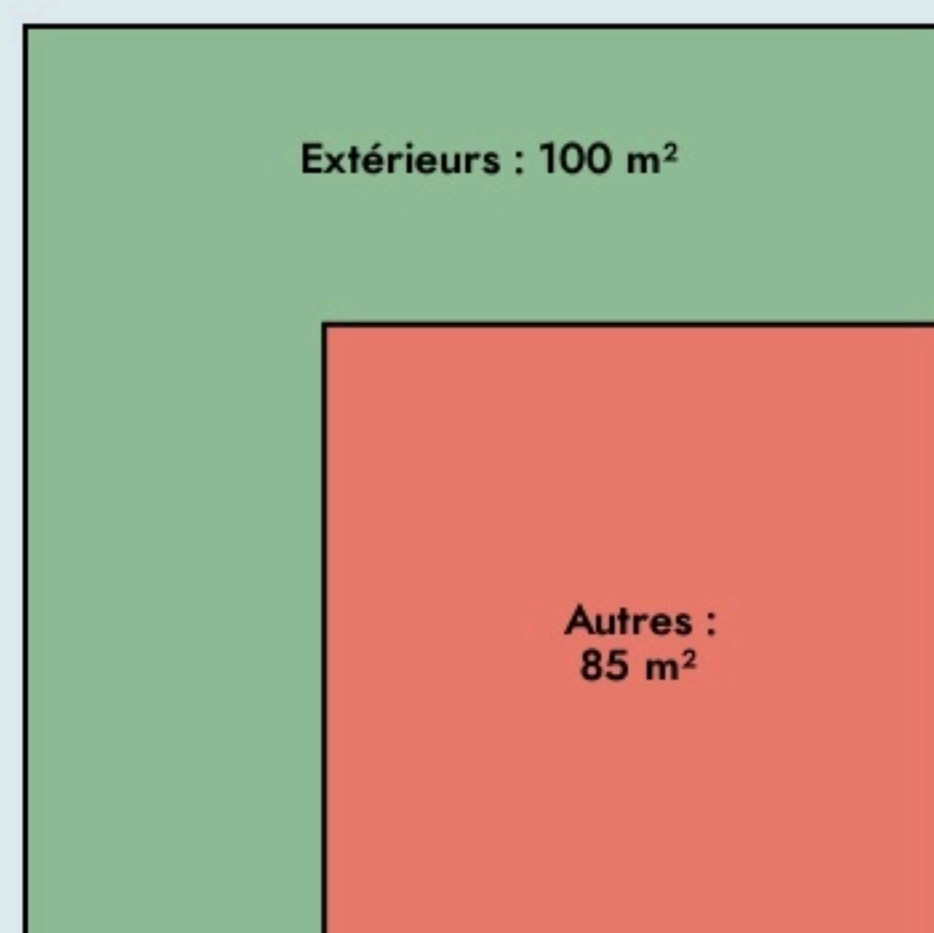


Andolsheim
**COLLECTIF OR DU
 COMMUN**

www.collectiforducommun.org

SURFACE

185 m² au total

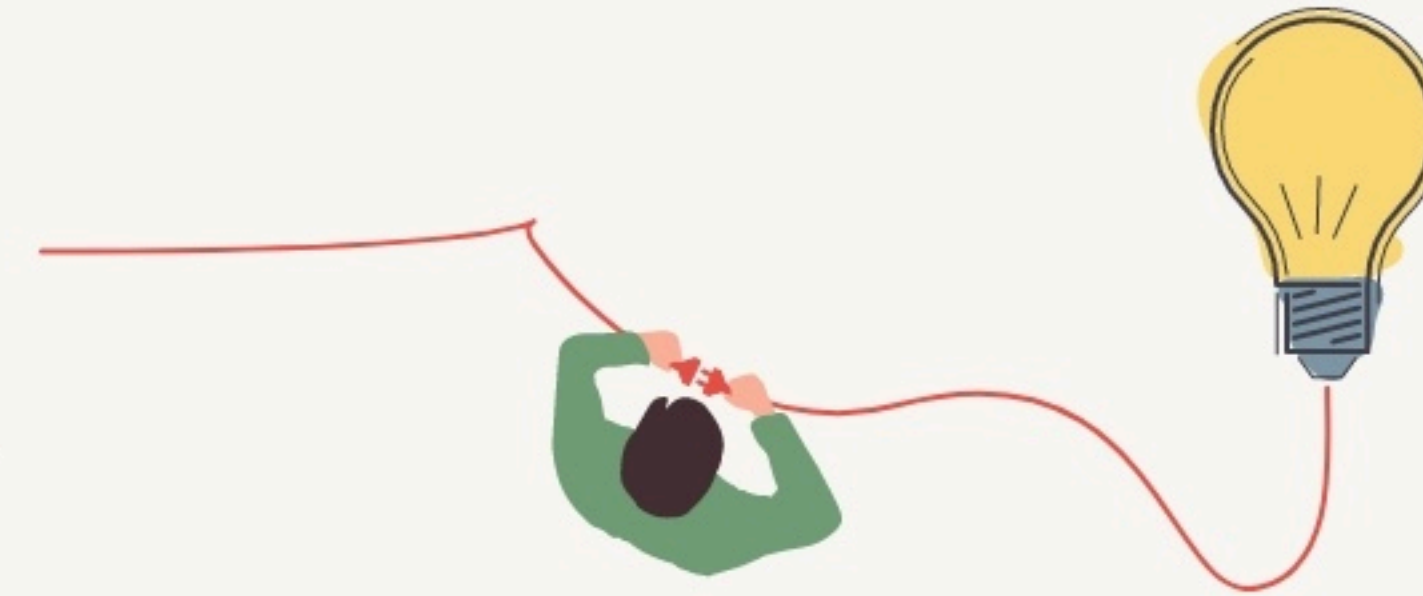


Inauguration

4 février 2018

L'IDÉE FONDATRICE

Le Collectif Or du commun est une association qui agit pour l'employabilité et l'accompagnement des trajectoires professionnels. Il s'agit d'un tiers-lieu qui se définit comme un espace de travail partagé, c'est-à-dire un lieu à mi-chemin entre la convivialité du domicile et le professionnalisme d'un bureau ou d'un atelier. C'est un lieu qui encourage l'échange de bonnes pratiques entre professionnels, qui contribue à l'émergence de nouvelles idées, où des entrepreneurs côtoient des salariés nomades, des télétravailleurs rencontrent des demandeurs d'emploi, des chefs d'entreprise expérimentés trouvent à leurs côtés des créateurs d'entreprise débutants. C'est un lieu de partage et de socialisation professionnelle.



LES VALEURS PORTÉES

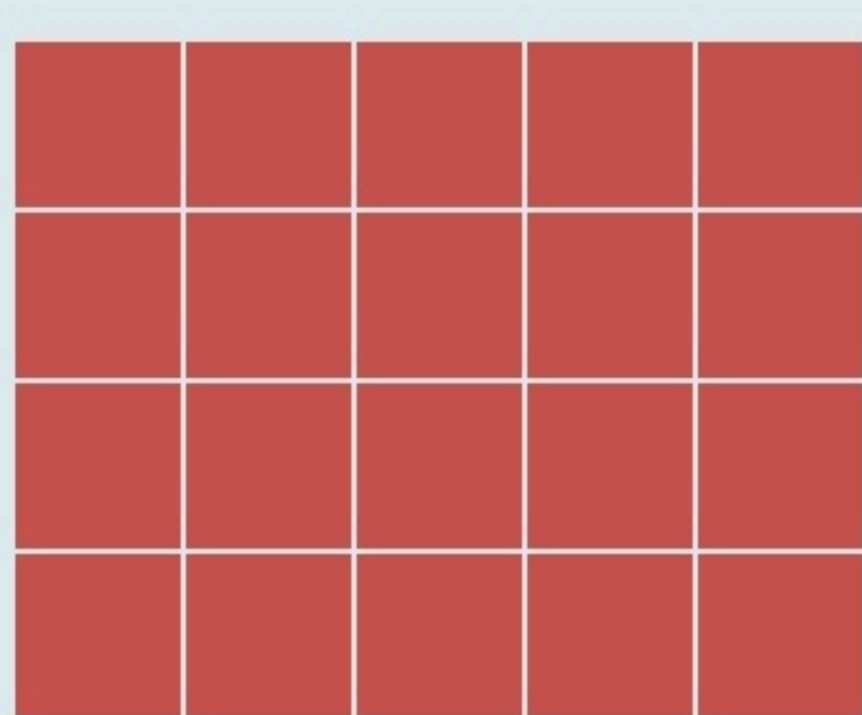
Solidarité

Coopération

Transmission

LA PROGRAMMATION DU LIEU

Évènement public



Type de structures participant au projet

- Entreprises
- Associations
- Artistes
- Autres

LA COMPOSITION

Nombre et nature des structures ayant leurs locaux ou exerçant leur activité au sein du lieu.

20

structures
occupantes



LES ACTEUR.ICES

GOUVERNANCE
partagée avec

20

Bénévoles

4

Emplois directs