

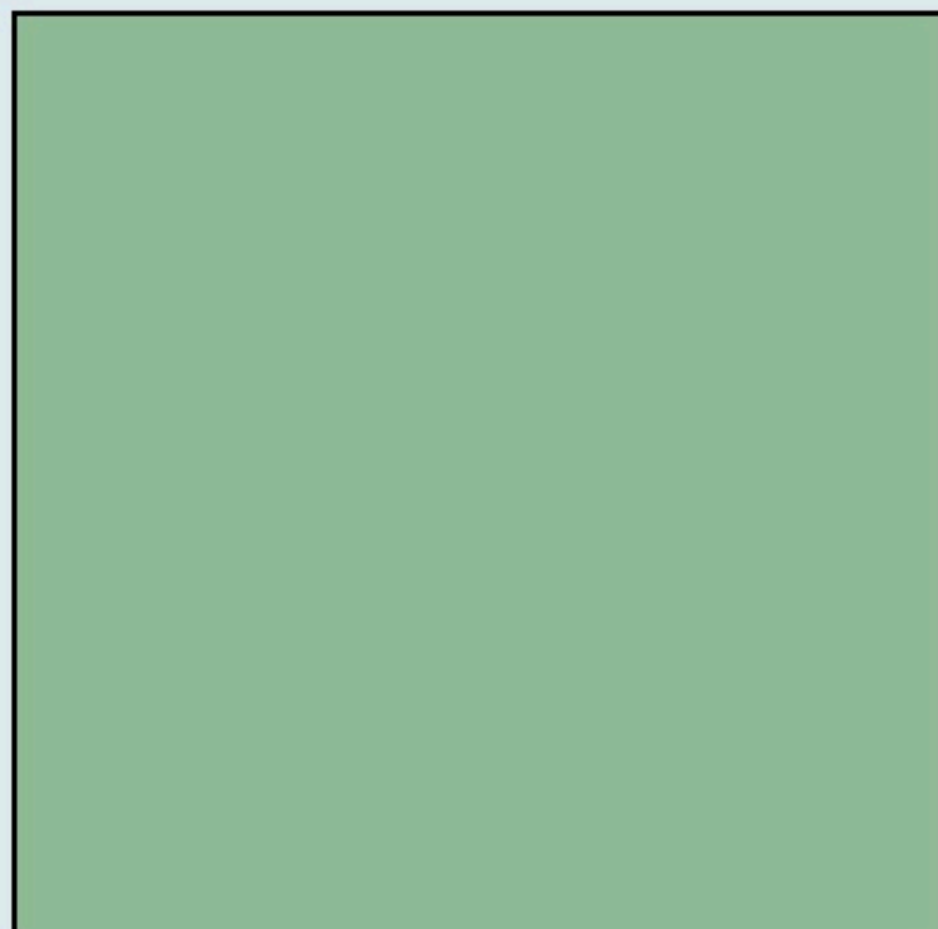


COUPÉ DÉCALÉ

www.arass.fr/

SURFACE

0 m² au total



Il n'y a pas encore de photo.

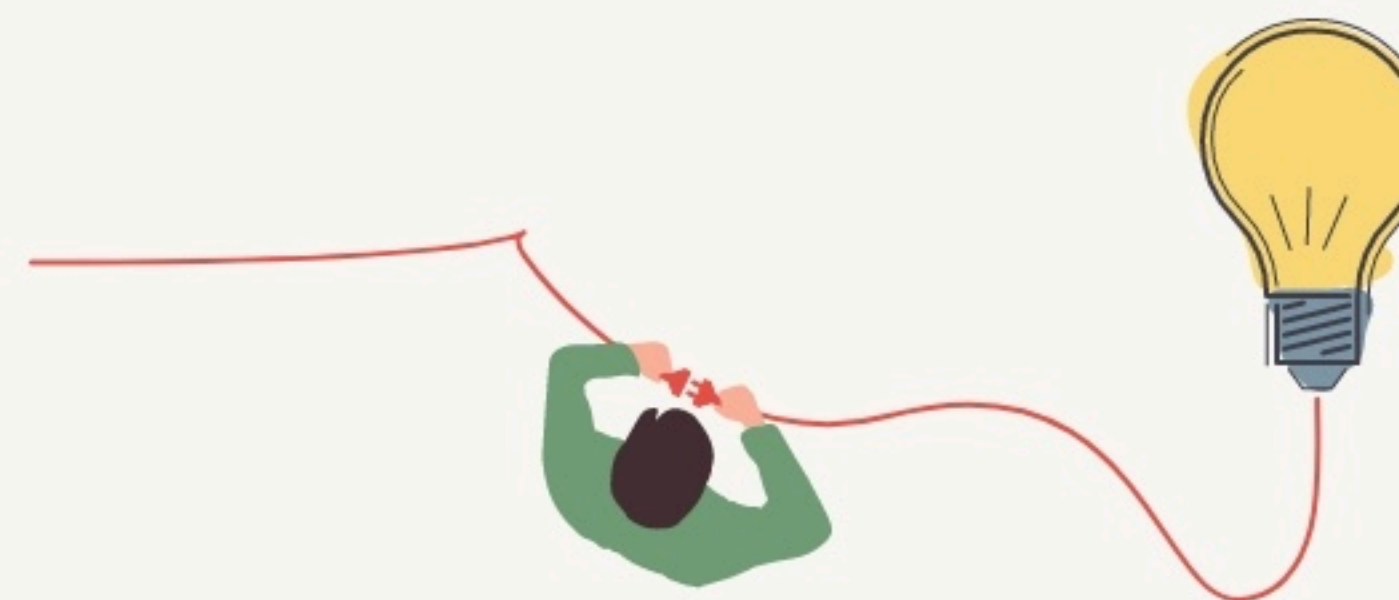
Inauguration

12 octobre 2021

L'IDÉE FONDATRICE

Le tiers-lieu du Coupé Décalé est une initiative portée par l'A.R.A.S.S (A.E.R.E.A sphère A), dans le cadre du plan de lutte contre la pauvreté. Ouvert en octobre 2021, le tiers-lieu est un espace de rencontres et d'échanges favorisant l'accès à l'alimentation des jeunes de 18 à 30 ans en situation de précarité. Nous proposons des ateliers de cuisine collective tous les midis, pour confectionner des repas sains et équilibrés à partir de dons de nos partenaires. Ces ateliers sont organisés par les travailleurs sociaux du Coupé Décalé, un temps permettant de répondre aux questions et besoins des jeunes sur un format plus informel. Ces ateliers de cuisine contribuent à lutter contre la précarité alimentaire, tout en proposant un accompagnement social adapté à des jeunes souvent éloignés des institutions.

Dans une perspective de mixité des publics, cette initiative invite les rennais.es et les jeunes à s'appropriier les lieux. Ainsi, au-delà des actions alimentaires, le Coupé Décalé propose une ouverture culturelle au travers d'expositions photos, peintures mais aussi concerts. Riche de ses grands espaces, l'ancien atelier se transforme en une salle de résidence artistique, et permet aux artistes de développer leurs projets tout en échangeant avec les jeunes sur leurs compétences et aspirations. En tant que projet d'innovation sociale, le Coupé Décalé s'engage pour la démocratisation de l'accès à la culture. Un laboratoire expérimental, où peuvent germer les idées et projets de toute taille. Sont ainsi proposés des ateliers culturels et manuels gratuits ouverts à tou.te.s. Enfin, le Coupé Décalé accompagne les familles avec de nombreuses activités ludiques : ateliers pâtisserie parents/enfant, éveil musical, séance de gym douce et yoga. Appuyer au mieux ces familles dans leur posture parentale, notamment auprès des jeunes enfants, est un défi de plus à relever pour le tiers-lieu.



LES VALEURS PORTÉES

Partage

Écologie

Créativité

Expérimentation

LA PROGRAMMATION DU LIEU