



Rumilly
DE RIVES EN RÊVES

www.de-rives-en-reves.fr

SURFACE
1000 m² au total



Inauguration

1 septembre 2020

L'IDÉE FONDATRICE

Notre mission :

Co-construire, en milieu rural, un bien-être et un bien vivre ensemble en faisant rimer transition écologique, culture et éducation à tout âge de la vie.

Étudier les possibilités de création d'une Société Coopérative d'Intérêt Collectif.

Nos moyens d'action :

- la co-création d'un lieu respectueux du vivant permettant l'épanouissement personnel et collectif à travers l'agriculture vivrière (production et transformation), l'accueil (éco-tourisme, événements, restauration...) et la transmission (ateliers, stages, formations...)
- la conception d'un espace de vie à vocation d'habitation avec la possibilité de l'étendre à un habitat partagé
- l'engagement vers l'autonomie alimentaire, énergétique, matérielle et financière du lieu et de ses acteurs
- la participation à un réseau favorisant la coopération, la mutualisation, la réappropriation des savoirs et l'échange de services entre ses membres, œuvrant collectivement à la revitalisation et la dynamisation du territoire
- la diffusion et l'essaimage de tout ou partie de son projet, à l'image d'un laboratoire d'innovation sociale en milieu rural

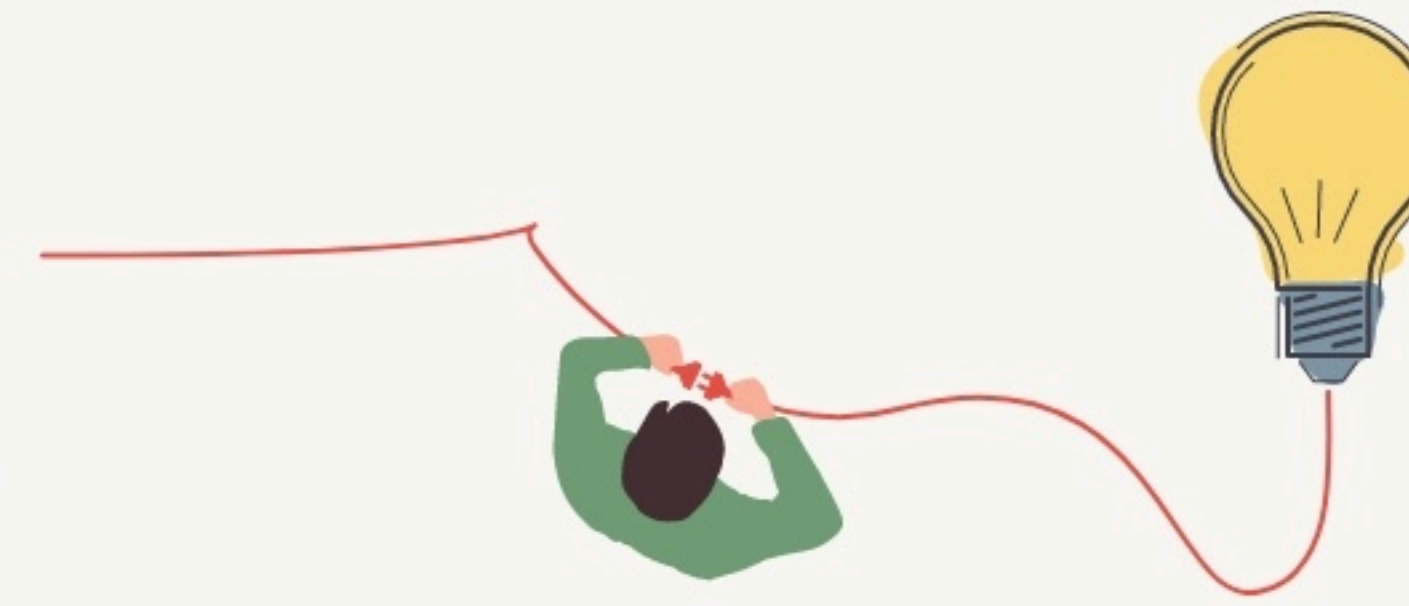
Cela se traduit par une micro-ferme sous mention Nature et Progrès comprenant :

- un jardin-forêt et sa pépinière*
- un fourmil locavore et zéro déchet**
- un atelier low-tech***
- un café écocitoyen
- une micro-brasserie
- des séjours en accueil paysan (gîte de groupe, habitats insolites)
- un lieu favorisant la biodiversité (mares, refuge LPO, refuge pour les chauve-souris, rucher sauvage, gîtes à insectes et à hérissons...)

* en création

** en développement

*** en émergence



LES VALEURS PORTÉES

Partage

Écologie

Coopération

Transmission

LA PROGRAMMATION DU LIEU

Hébergement

Type de structures participant au projet

- Entreprises
- Associations
- Artistes
- Autres



LA COMPOSITION

Nombre et nature des structures ayant leurs locaux ou exerçant leur activité au sein du lieu.

1

structure occupante



LES ACTEUR.ICES

GOUVERNANCE
partagée avec

80
Bénévoles