



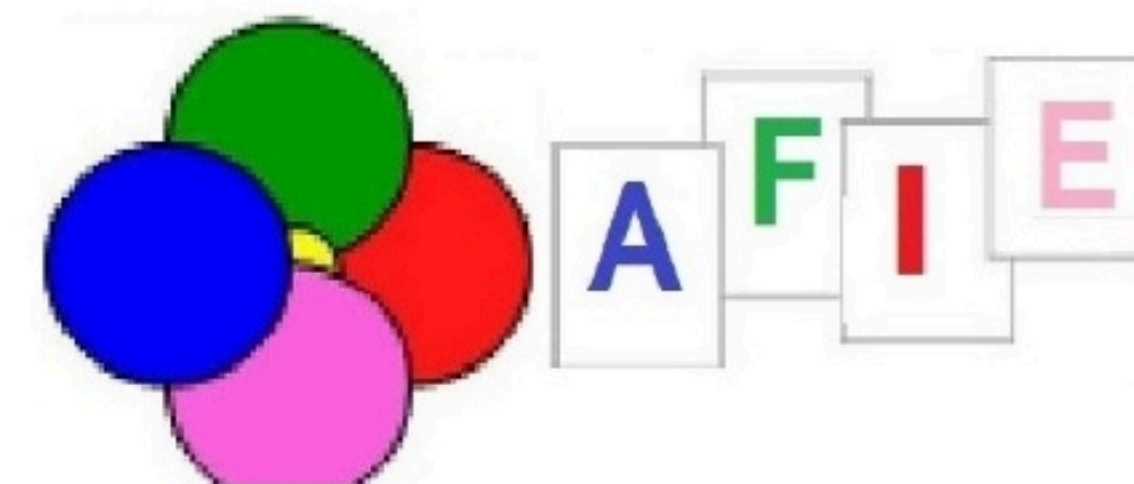
Sainte-Marie

## EC(H)O VILLAGE ELISA, EN TRANSITION, DURABLE ET RÉSILIENT

[transition-citoyenne.org](http://transition-citoyenne.org)

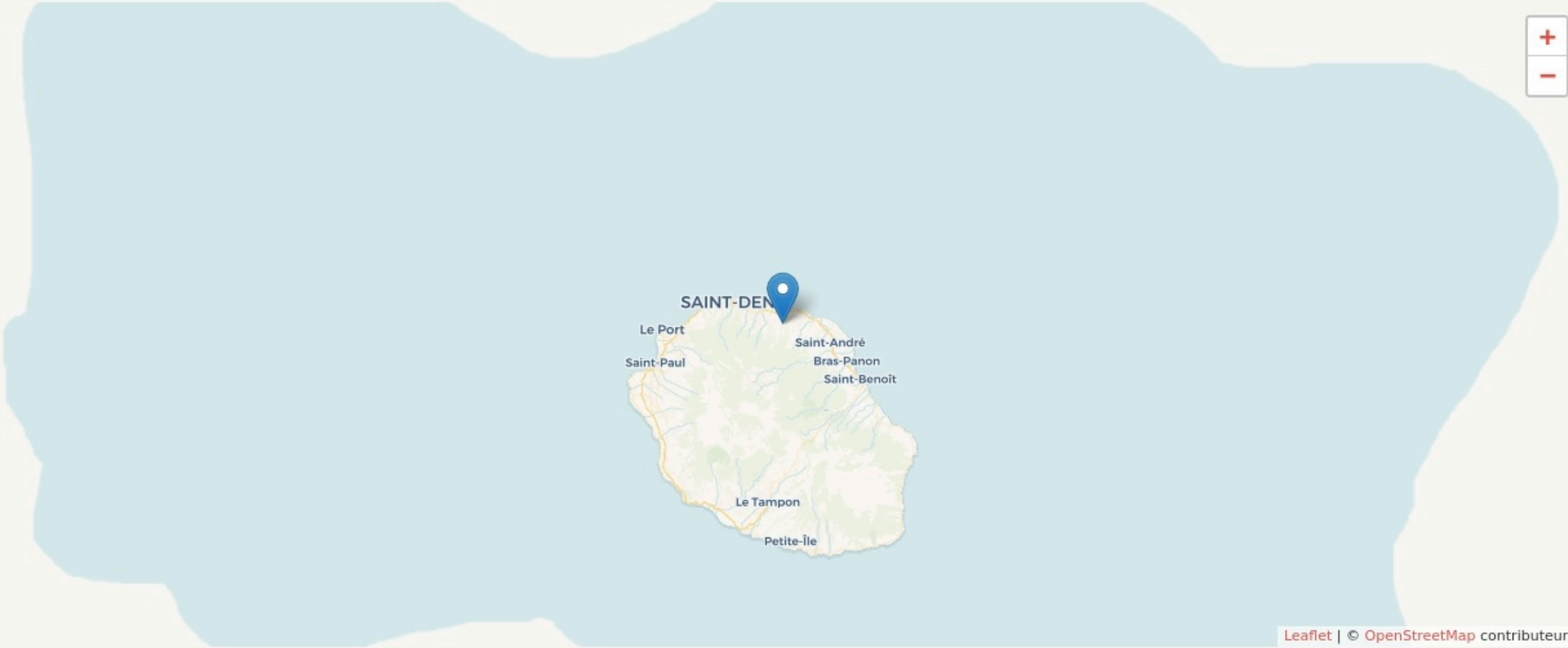
### SURFACE

m<sup>2</sup> au total



LOCALISATION

Terrain Elisa  
97438  
Sainte-Marie





## Inauguration

2 juillet 2023

## L'IDÉE FONDATRICE

Nous sommes des citoyens de 2 entités autour d'un projet "écovillage en transition" pour un quartier durable et résilient face aux crises sanitaire et climatique :

**\*\* - L'AFIE\*\* :**

une association de lutte contre toutes formes d'exclusion dans l'atteinte des 17 objectifs du Développement Durable, avec 4 champs d'intervention et d'accompagnement :

- . Social
- . Scolaire
- . Formation-emploi-cr  ation d'activit  s
- . Animation et D  veloppement Local.

**\*\* - Le PTC (Pacte de Transition Citoyenne)\*\*:**

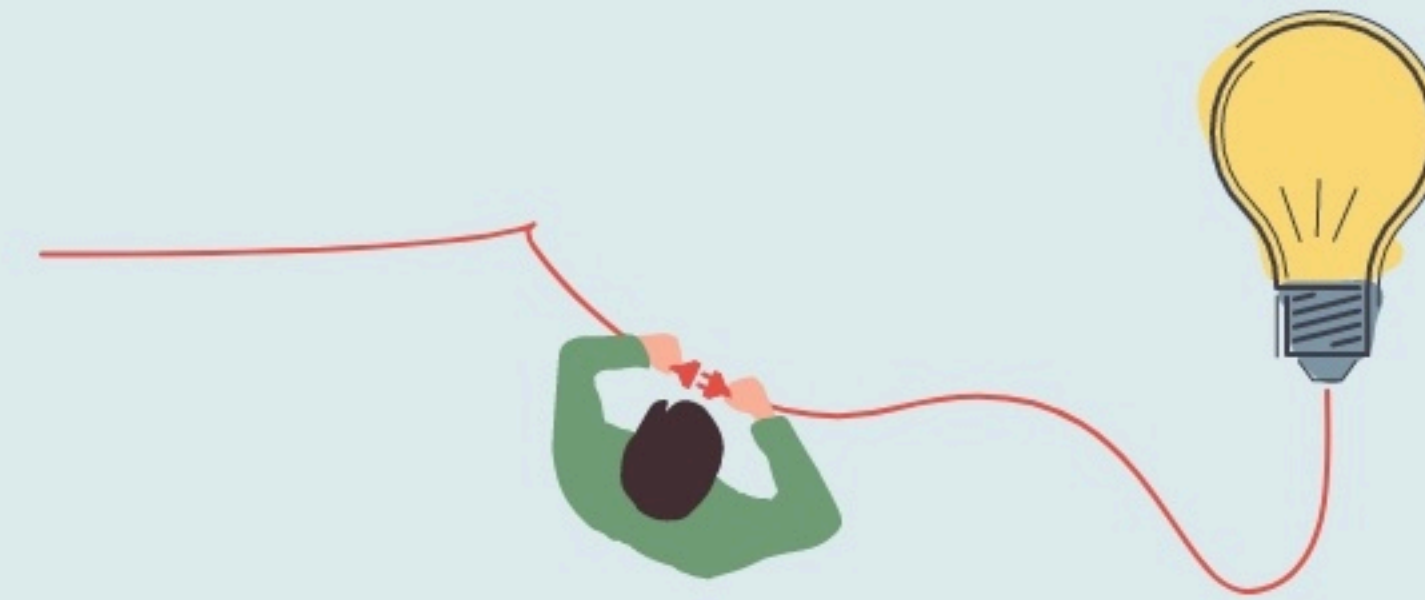
un mouvement citoyen national issu de la rencontre de 60 ONG.

Ce projet   covillage est un projet citoyen par les habitants et pour les habitants, du quartier de Terrain Elisa sur l'  le de la R  union a un double objectif :

- l'autonomie alimentaire (60 hectares en agroforesterie et permaculture)
- l'autonomie   nerg  tique (2,5 hectares en agrivolta  sme)

Il concerne 2 100 habitants d'un quartier des hauts de l'  le enclav   (de 250 m    1 200m d'altitude) et cumulant de nombreux handicaps   conomique, social et environnemental.

Le territoire d'exp  rimentation s'  tend sur 1 600 hectares et comporte plusieurs tiers-lieux compl  mentaires, pour un "  cosyst  me ouvert" permettant la coh  sion sociale du village...

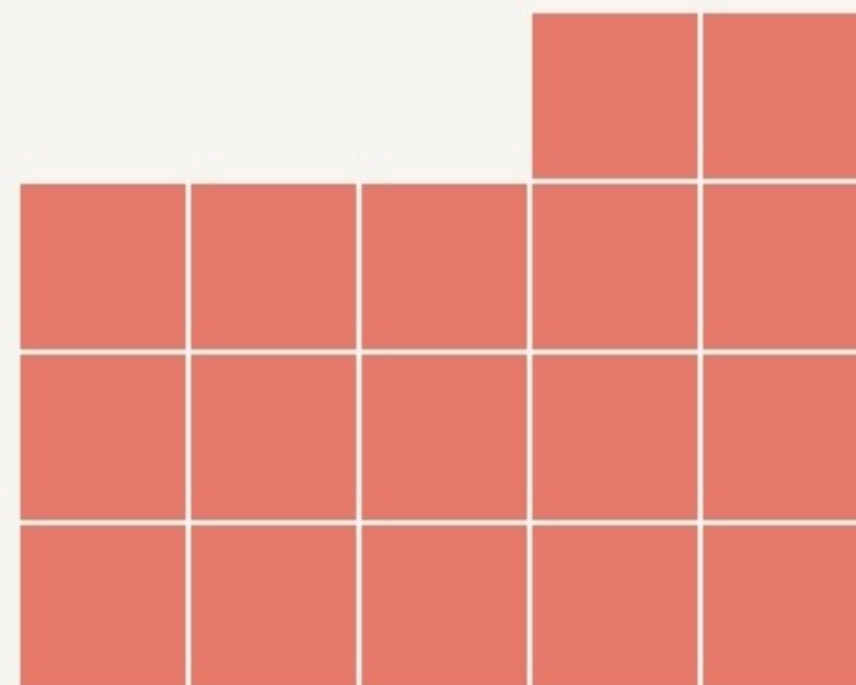


## LES VALEURS PORT  ES

### Exp  rimentation

## LA PROGRAMMATION DU LIEU

### *H  bergement*



### Type de structures participant au projet

- Entreprises
- Associations
- Artistes
- Autres

## LA COMPOSITION

Nombre et nature des structures ayant leurs locaux ou exerçant leur activité au sein du lieu.

17

structures occupantes

## ACCESSIBILITÉ





## LES ACTEUR.ICES

### GOUVERNANCE

partagée avec AFIE-PTC

**180**

Bénévoles

**10**

Emplois directs